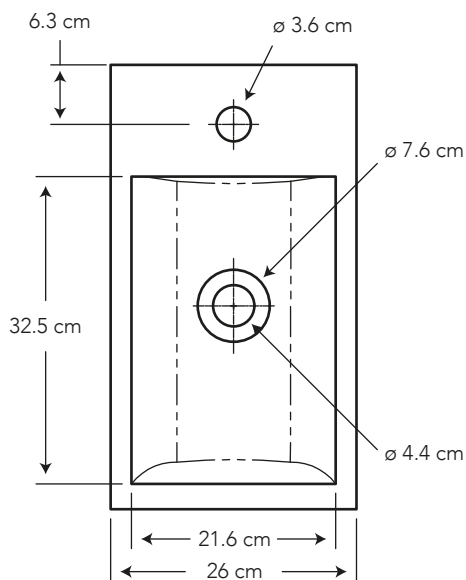
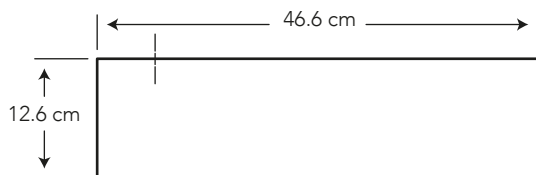


ARIA RECTANGULAR MUEBLE

COD. SSY068311301CB

MEDIDAS:
46.6 x 26 x 12.6 cm

Diseño rectangular de líneas rectas,
que armoniza en ambiente de baño
modernos.



COLORES

Blanco






130

CARACTERÍSTICAS

- Material: Cerámica sanitaria
Tipo: Sobreponer mueble - fuente
Grifería: Sobre el lavamanos
Este lavamanos no incluye rebosadero



ESPECIFICACIONES

-  • Capacidad de agua: 4.6 litros
-  • Peso del lavamanos: 8.6 kg
-  • Espesor mínimo de cerámica: 0.6 cm
-  • Tolerancia dimensional: ± 3% > 20 cm
± 5% < 20 cm
-  • Instalación: sobre mueble

¿QUÉ INCLUYE?



DESAGÜE ESTANDAR 1 1/4" PUSH BUTTON SIN REBOSADERO
COD. SCD035113061CW

BENEFICIOS

- Brillo inalterable y duración de por vida con alta estética y asepsia.
- Modelo que inspira diseño y trasciende tendencias minimalistas.
- Garantizamos el correcto funcionamiento, sin filtraciones, al incluir el desagüe.
- Lavamanos sobre mueble - tipo fuente - convierte al lavamanos en un elemento decorativo dentro del baño.
- Las líneas rectas proporcionan la sensación de orden y limpieza al ambiente de baño y un aire minimalista.
- La combinación con griferías complementan el estilo del baño.
- El color blanco, aporta asepsia e higiene en el ambiente.

CUIDADOS Y LIMPIEZA

- Se recomienda el uso de agua y jabón suave para el mantenimiento regular del producto. Evitar elementos abrasivos, ácidos o disolventes.
- Puede encontrar consejos y tips en Baño OK, mantenimiento fácil para tu equipo de baño.

GARANTÍA

BRIGGS garantiza que sus productos están libres de defectos de fabricación, a partir de la fecha de compra del producto, conforme a los períodos adjuntos:

- Cerámica Sanitaria: De por vida en funcionamiento y acabado de la cerámica sanitaria.
- Repuestos de Cerámica Sanitaria: componentes de cerámica sanitaria que conforman un inodoro o un lavamanos, adquiridos por partes, tienen garantía de por vida.



SERVICIO AL CLIENTE

1-800-783337

CUSTOMER SERVICE