

2021



PROPIEDAD Y EDICIÓN

VALVESEAL S.L.
Ronda Maiols, 1 Edificio BMC planta 3ª Oficina 328
08192 Sant Quirze del Valles (Barcelona) España
Unión Europea

DATOS DE CONTACTO

VALVESEAL S.L.
C Ronda Maiols, 1 Edificio BMC planta 3ª Oficina 328
08192 Sant Quirze del Valles (Barcelona) España
Unión Europea
Comunicaciones corporativas
Tel: +34 937 70 19 60 (Barcelona)
Tel: +34 910 13 33 62 (Madrid)
CENTRO LOGÍSTICO
C/Fuente de la Apertura, 23 Pol. Ind. Chapinería
28694 Chapinería (Madrid)
Email: valveseal@valveseal.es
www.valveseal.es

CONDICIONES GENERALES:

Todos los productos están sujetos a cambios sin notificación previa.
Todas las imágenes y diseños son ilustrativos.

La disponibilidad de los productos no está garantizada.

Para cualquier información adicional relativa a los precios, por favor, contacte el servicio de atención al cliente de VALVESEAL.

Toda la información ha sido verificada. La posibilidad de encontrar errores, erratas, no obstante, no puede ser completamente descartada.

Toda la información incluida en esta tarifa está basada en la documentación disponible en el momento de la edición.

En VALVESEAL mantenemos nuestra filosofía de ofrecer un servicio integral desde la Fabricación a Distribución Especializada de válvulas y accesorios.

Buscamos continuamente mejorar las prestaciones de nuestros servicios, introduciendo nuevos productos con el fin de seguir resolviendo de forma eficaz las actuales demandas de nuestros clientes en los sectores de Obras Hidráulicas, Climatización e Industria. El importante crecimiento de VALVESEAL ha sido avalado por la confianza de sus clientes y la internacionalización de la compañía.

"The partner specialist in valves for fluid facilities"



VALVULAS MANUALES

	VÁLVULAS DE MARIPOSA WAFER / LUG.	Pag.04
	VÁLVULAS DE MARIPOSA ESPECIALES: METAL/METAL / TOTAL INOX / TEFLONADA / PN-25.	Pag.05
	VÁLVULAS DE MARIPOSA DOBLE BRIDA SERIE-13 / WAFER / MONOBRIDA SERIE 20.	Pag.06
	VÁLVULAS DE MARIPOSA DOBLE BRIDA SERIE-20.	Pag.07
	VÁLVULAS DE MARIPOSA DOBLE BRIDA BIEXCÉNTRICA.	Pag.08
NEW	VÁLVULAS DE MARIPOSA BIEXCÉNTRICAS TIPO WAFER / LUG PN-16/25 ANSI 150#	Pag.09
	VÁLVULAS DE MARIPOSA CONTRAINCENDIOS UL/FM: TIPO WAFER / RANURADA.	Pag.10
NEW	VÁLVULAS DE COMPUERTA CIERRE ELÁSTICO: HUSILLO FIJO BRIDAS DIN / CUÑA NBR / PN-25 / FINALES DE CARRERA.	Pag.11
	VÁLVULAS DE COMPUERTA CIERRE ELÁSTICO: HUSILLO FIJO EXTREMOS PVC / BRIDAS DIN F-5 / ROSCA BSP	Pag.12
	VÁLVULAS DE COMPUERTA CIERRE ELÁSTICO: HUSILLO FIJO EXTREMOS FM/UL: HUSILLO ASCENDENTE / FIJO BRIDAS / RANURADA.	Pag.13
	VÁLVULAS DE COMPUERTA METAL/METAL DIN : FUNDICIÓN HUSILLO FIJO Y ASCENDENTE / ACERO HUSILLO ASCENDENTE.	Pag.14
NEW	VÁLVULAS DE COMPUERTA METAL/METAL :TOTAL INOX DIN / FUNDICIÓN NAVAL / ACERO ANSI 150#/300#.	Pag.15
NEW	VÁLVULAS DE COMPUERTA METAL/METAL : ROSCA BSP / 800lbs ACERO / INOX BSP/NPT/SW	Pag.16
NEW	VÁLVULAS DE GUILLOTINA: CUERPO FUNDICIÓN UNIDIRECCIONALES / CIERRE METAL / ESTANCAS / PALANCA / BIDIRECCIONALES.	Pag.17
NEW	VÁLVULAS DE GUILLOTINA: CUERPO INOX UNIDIRECCIONALES / CIERRE METAL / ESTANCAS / PALANCA / PASANTE / BRIDA ISO.	Pag.18
	VÁLVULAS DE RETENCIÓN: DOBLE PLATO: F. DÚCTIL / INOX / BRONCE / TOTAL INOX / TIPO BOLA BRIDAS Y ROSCA	Pag.19
	VÁLVULAS DE RETENCIÓN DE CLAPETA: INOX ROSCA /WAFER ACERO Y INOX / DISCO INOX WAFER/3 PZAS. ROSCA BSP-NPT-SW-BW.	Pag.20
	VÁLVULAS DE RETENCIÓN DE CLAPETA: CIERRE ELÁSTICO Y METAL CON BRIDAS / ANSI 150/300#.	Pag.21
NEW	VÁLVULAS DE RETENCIÓN FORJADAS TIPO PISTON 800# BSP-NPT-SW / TIPO BOLA 800# ACERO E INOX NPT-SW	Pag.22
NEW	RETENCIÓN AXIAL Y DE PIE BRIDADA - CESTAS INOX / TIPO PISTON CON BRIDAS.	Pag.23
NEW	VÁLVULAS DE GLOBO :TOTAL INOX DIN Y CON FUELLE / FUNDICIÓN NAVAL / ACERO ANSI 150#/300#.	Pag.24
	VÁLVULAS DE GLOBO DIN PN16: FUNDICIÓN Y ACERO / VÁLVULAS DE GLOBO CON FUELLE FUNDICIÓN Y ACERO PN16-40 / ROSCA.	Pag.25
NEW	VÁLVULAS DE GLOBO :TOTAL INOX ROSCA BSP / 800lbs. ACERO / INOX BSP/NPT/SW	Pag.26
	VÁLVULAS DE PISTON DIN FUND.GJL250 PN-16 / ACERO PN-40 / FUNDAS DE AISLAMIENTO	Pag.27
	VÁLVULAS DE EQUILIBRADO TA ROSCADAS Y BRIDAS.	Pag.28
	FILTROS TIPO Y DIN EN FUNDICIÓN / ACERO INOX CON BRIDAS Y ROSCA BSP-NPT-SW.	Pag.29
	FILTROS TIPO Y EN FUNDICIÓN Y ACERO PARA VAPOR / WCB ANSI 150/300#.	Pag.30
	MANGUITOS ELÁSTICOS: EPDM SIMPLE ONDA / NBR / ROSCADO.	Pag.31
	MANGUITOS ELÁSTICOS: EPDM DOBLE ONDA BRIDAS / COMPENSADORES METÁLICOS BRIDAS Y SOLDAR.	Pag.32
	VÁLVULAS DE FLOTADOR BOYA PVC / INOX CON BRIDAS / PASO ANGULAR Y RECTO.	Pag.33
	VENTOSAS AGUAS LIMPIAS Y RESIDUALES / ROSCA Y BRIDAS.	Pag.34
	CARRETES TELESCÓPICOS DE DESMONTAJE MECANOSOLDADOS Y DE FUNDICIÓN.	Pag.35
	MIRILLAS DOBLE CRISTAL: FUNDICIÓN / ACERO / INOX - BRIDAS DIN/ANSI / ROSCA BSP/NPT.	Pag.36
	VÁLVULAS DE BOLA: LATÓN BSP / PVC ENCOLAR / PVC ROSCA BSP / INOX 1 PZA.	Pag.37
	VÁLVULAS DE BOLA ROSCADAS: INOX 2 PZAS PN-63 / 800/1500# ACERO E INOX BSP-NPT	Pag.38
	VÁLVULAS DE BOLA 3 PZAS. BSP-NPT-BW/ FONDO DE CUBA.	Pag.39
	VÁLVULAS DE BOLA BRIDAS: SPLIT BODY FUNDICIÓN GRIS / ACERO / INOX - DIN Y ANSI.	Pag.40
	VÁLVULAS DE BOLA WAFER: ACERO / INOX - MONTAJE ENTRE BRIDAS BRIDAS DIN Y ANSI.	Pag.41
	VÁLVULAS DE BOLA PARA ALTA TEMPERATURA Y VAPOR: 2PZA INOX ASIENTO GRAFITO / 3PZAS BSP-NPT-SW-BW.	Pag.42
	VÁLVULAS DE BOLA 3 VIAS: INOX ROSCA BSP / ACERO - INOX CON BRIDAS DIN PN-16. PASO L / T.	Pag.43
	VÁLVULAS DE BOLA BRIDAS: ALTAS PRESTACIONES ACERO CON BRIDAS DIN Y ANSI - ATEX- FIRE SAFE, LOW EMISIONS.	Pag.44
	VÁLVULAS DE BOLA BRIDAS: ALTAS PRESTACIONES INOX CON BRIDAS DIN Y ANSI - ATEX- FIRE SAFE, LOW EMISIONS.	Pag.45

VALVULAS CON ACTUADOR NEUMÁTICO

	VÁLVULAS DE MARIPOSA TIPO WAFER - CON ACTUADOR NEUMÁTICO DOBLE Y SIMPLE EFECTO.	Pag.46
	VÁLVULAS DE MARIPOSA TIPO LUG - CON ACTUADOR NEUMÁTICO DOBLE Y SIMPLE EFECTO.	Pag.47
NEW	VÁLVULAS DE GUILLOTINA CUERPO FUND. GJL250 TIPO WAFER DIN CON CILINDRO NEUMÁTICO DE DOBLE Y SIMPLE EFECTO.	Pag.48
NEW	VÁLVULAS DE GUILLOTINA CUERPO INOX TIPO WAFER DIN CON CILINDRO NEUMÁTICO DE DOBLE Y SIMPLE EFECTO.	Pag.49
	VÁLVULAS DE BOLA 2PZAS / 3 PZAS / WAFER CON ACTUADOR NEUMÁTICO DE DOBLE Y SIMPLE EFECTO.	Pag.50
	VÁLVULAS MANGUITO TIPO PINCH / V. BOLA BRIDAS PN-16 HIT CON ACTUADOR NEUMÁTICO DE DOBLE Y SIMPLE EFECTO.	Pag.51
	VÁLVULAS DE BOLA BRIDAS PN-16 - ACERO / INOX CON ACTUADOR NEUMÁTICO DOBLE Y SIMPLE EFECTO.	Pag.52
	VÁLVULAS DE BOLA ALTAS PRESTACIONES BRIDAS PN-16 ACERO / INOX CON ACTUADOR NEUMÁTICO DOBLE Y SIMPLE EFECTO.	Pag.53
	VÁLVULAS DE 3 VIAS INOX ROSCA BSP INOX CON ACTUADOR NEUMÁTICO DOBLE Y SIMPLE EFECTO.	Pag.54
	VÁLVULAS DE 3 VIAS ACERO CARBONO BRIDAS PN-16 CON ACTUADOR NEUMÁTICO DOBLE Y SIMPLE EFECTO.	Pag.55
	VÁLVULAS DE 3 VIAS INOX BRIDAS PN-16 CON ACTUADOR NEUMÁTICO DOBLE Y SIMPLE EFECTO.	Pag.56
	VÁLVULAS DE BOLA BRIDAS ANSI 150lbs - ACERO / INOX CON ACTUADOR NEUMÁTICO DOBLE Y SIMPLE EFECTO.	Pag.57

VALVULAS CON ACTUADOR ELÉCTRICO

	VÁLVULAS DE MARIPOSA TIPO WAFER- LUG- CON ACTUADOR ELÉCTRICO.	Pag.58
	VÁLVULAS DE MARIPOSA DOBLE BRIDA SERIE 13 Y SERIE 20 CON ACTUADOR ELÉCTRICO.	Pag.59
	VÁLVULAS DE MARIPOSA BIEXCÉNTRICAS CON ACTUADOR ELÉCTRICO BERNARD.	Pag.60
	VÁLVULAS DE MARIPOSA BIEXCÉNTRICAS CON ACTUADOR ELÉCTRICO AUMA.	Pag.61
	VÁLVULAS DE COMPUERTA CIERRE ELÁSTICO PN-10/16 / V.GUILLOTINA WAFER PN-10 CON ACTUADOR ELÉCTRICO.	Pag.62
	VÁLVULAS DE BOLA BRIDAS PN-16 HIT / AIT / IIT CON ACTUADOR ELÉCTRICO.	Pag.63
	VÁLVULAS DE BOLA 3 VIAS INOX ROSCA BSP / INOX 2 PZAS Y 3 PZAS CON ACTUADOR ELÉCTRICO.	Pag.64

INSTRUMENTACIÓN

	INSTRUMENTACIÓN NUOVA FIMA: MANÓMETROS / TERMÓMETROS / TRANSMISORES DE PRESIÓN.	Pag.65
	ACCESORIOS: VÁLVULAS DE AGUJA / LIRAS ACERO CARBONO E INOX.	Pag.66
NEW	SONDAS DE TEMPERATURA PT-100 / CONVERTIDOR DE SEÑAL 4-20µA	Pag.67
NEW	INDICADORES DE NIVEL PN-40/PN-63 / JUEGOS DE GRIFOS / CRISTALES LISOS Y ESTRIADOS	Pag.68

SELLADO

	JUNTAS CORTADAS S/DIN 2690 FIBRAS COMPRIMIDAS TF-9400 / TF-9600 - GRAFITO TF-9000RR.	Pag.69
	JUNTAS CORTADAS S/DIN 2690 NBR / PTFE VIRGEN / ESPIROMETÁLICAS DIN.	Pag.70

VALVULAS DE SEGURIDAD Y ALIVIO

	VÁLV. DE SEGURIDAD TOSACA: S-1216 BSP/NPT/CLAMP / S1400 BRIDAS DIN / S1415 BRIDAS ANSI / S-LP / CRIOGÉNICAS Y DUPLEX.	Pag.71
NEW	PURGADORES TERMODINÁMICOS Y DE BOYA CON BRIDAS DIN Y ROSCA BSP	Pag.72

ACCESORIOS PARA VÁLVULAS AUTOMÁTICAS

	ACCESORIOS: FINALES DE CARRERA / ELECTROVÁLVULAS / SILENCIADORES / POSICIONADORES / ACTUADORES NEUMÁTICOS SIRCA.	Pag.73
	ACCESORIOS: REDUCTORES / FINALES DE CARRERA A MARIPOSA / PALANCAS DE SEGURIDAD / ACCESORIOS MOTOR MONOFÁSICO.	Pag.74

CONDICIONES GENERALES DE VENTA

	TABLA DIMENSIONAL DE BRIDAS.	Pag.75
	NOTAS.	Pag.76
	CONDICIONES GENERALES DE VENTA.	Pag.77

NEW



VÁLVULAS DE MARIPOSA

VÁLVULA DE MARIPOSA WAFER PN-10 / PN-16 / 150 Lbs. DISCO F. DÚCTIL - INOX-316

TF-BFV-W



CUERPO: F. DÚCTIL GJS400
DISCO: F. DÚCTIL GJS400 + EPOXY / INOX AISI316
EJE: INOX AISI-420
ELASTOMERO: EPDM
PINTURA EPOXI: 250µm.

TECFLW



DN	DISCO GJS400		DISCO INOX AISI316	
	PALANCA	REDUCTOR	PALANCA	REDUCTOR
40	BFV.040.51121W	BFV.040.51122W	BFV.040.52121W	BFV.040.52122W
50	BFV.050.51121W	BFV.050.51122W	BFV.050.52121W	BFV.050.52122W
65	BFV.065.51121W	BFV.065.51122W	BFV.065.52121W	BFV.065.52122W
80	BFV.080.51121W	BFV.080.51122W	BFV.080.52121W	BFV.080.52122W
100	BFV.100.51121W	BFV.100.51122W	BFV.100.52121W	BFV.100.52122W
125	BFV.125.51121W	BFV.125.51122W	BFV.125.52121W	BFV.125.52122W
150	BFV.150.51121W	BFV.150.51122W	BFV.150.52121W	BFV.150.52122W
200	BFV.200.51121W	BFV.200.51122W	BFV.200.52121W	BFV.200.52122W
250	BFV.250.51121W	BFV.250.51122W	BFV.250.52121W	BFV.250.52122W
300	BFV.300.51121W	BFV.300.51122W	BFV.300.52121W	BFV.300.52122W
350		BFV.350.51122W		BFV.350.52122W
400		BFV.400.51122W		BFV.400.52122W
450		BFV.450.51122W		BFV.450.52122W
500		BFV.500.51122W		BFV.500.52122W
600		BFV.600.51122W		BFV.600.52122W

OTROS DIAMETROS Y ELASTOMEROS, GOMA Y PINTURA CERTIFICADA WRAS BAJO CONSULTA

TF-BFV-L

VÁLVULA DE MARIPOSA TIPO LUG DISCO INOX AISI-316 PN-10 / PN16



CUERPO: F. DÚCTIL GJS400
DISCO: INOX AISI-316
EJE: INOX AISI-420
ELASTOMERO: EPDM
PINTURA EPOXI: 250µm.



TECFLW

DN	PALANCA	REDUCTOR
40	BFV.040.52121L	BFV.040.52122L
50	BFV.050.52121L	BFV.050.52122L
65	BFV.065.52121L	BFV.065.52122L
80	BFV.080.52121L	BFV.080.52122L
100	BFV.100.52121L	BFV.100.52122L
125	BFV.125.52121L	BFV.125.52122L
150	BFV.150.52121L	BFV.150.52122L
200	BFV.200.52121L	BFV.200.52122L
250	BFV.250.52121L	BFV.250.52122L
300	BFV.300.52121L	BFV.300.52122L



OTROS DIAMETROS Y ELASTOMEROS, GOMA Y PINTURA CERTIFICADA WRAS BAJO CONSULTA

VÁLVULA DE MARIPOSA WAFER ENTRE BRIDAS PN-10-16 / 150 Lbs



DISCO	INOX 316	INOX 316	BRONCE-ALU
ASIENTO	NBR	FPM	NBR
DN			
40	BFV.040.52221W	BFV.040.52321W	BFV.040.53221W
50	BFV.050.52221W	BFV.050.52321W	BFV.050.53221W
65	BFV.065.52221W	BFV.065.52321W	BFV.065.53221W
80	BFV.080.52221W	BFV.080.52321W	BFV.080.53221W
100	BFV.100.52221W	BFV.100.52321W	BFV.100.53221W
125	BFV.125.52221W	BFV.125.52321W	BFV.125.53221W
150	BFV.150.52221W	BFV.150.52321W	BFV.150.53221W
200	BFV.200.52221W	BFV.200.52321W	BFV.200.53221W
250	BFV.250.52221W	BFV.250.52321W	BFV.250.53221W
300	BFV.300.52221W	BFV.300.52321W	BFV.300.53221W



DISCO	A. INOX 316	INOX+PTFE	A. INOX 316
ASIENTO	PTFE	PTFE	EPDM
DN			
40	BFV.040.52421W	BFV.040.54421W	BFV.040.12121W
50	BFV.050.52421W	BFV.050.54421W	BFV.050.12121W
65	BFV.065.52421W	BFV.065.54421W	BFV.065.12121W
80	BFV.080.52421W	BFV.080.54421W	BFV.080.12121W
100	BFV.100.52421W	BFV.100.54421W	BFV.100.12121W
125	BFV.125.52421W	BFV.125.54421W	BFV.125.12121W
150	BFV.150.52421W	BFV.150.54421W	BFV.150.12121W
200	BFV.200.52421W	BFV.200.54421W	BFV.200.12121W
250 (*)	BFV.250.52421W	BFV.250.54421W	BFV.250.12121W
300 (*)	BFV.300.52421W	BFV.300.54421W	BFV.300.12121W

(*) CON REDUCTOR

VÁLVULA MARIPOSA WAFER PN-25

CUERPO Y DISCO: F. DÚCTIL GJS400

PINTURA EPOXI: 150µm.



DN	EPDM (*)
50	BFV.050.51131W
65	BFV.065.51131W
80	BFV.080.51131W
100	BFV.100.51131W
125	BFV.125.51131W
150	BFV.150.51131W
200	BFV.200.51132W
250	BFV.250.51132W
300	BFV.300.51132W

(*) CON PALANCA HASTA DN150

V.MARIPOSA WAFER METAL/METAL

CUERPO: ACERO / INOX CF8M

DISCO: INOX CF8M



CUERPO ACERO	CUERPO INOX
BFV.050.32021W	BFV.050.12021W
BFV.065.32021W	BFV.065.12021W
BFV.080.32021W	BFV.080.12021W
BFV.100.32021W	BFV.100.12021W
BFV.125.32021W	BFV.125.12021W
BFV.150.32021W	BFV.150.12021W
BFV.200.32021W	BFV.200.12021W
BFV.250.32021W	
BFV.300.32021W	

VÁLVULA DE MARIPOSA DOBLE BRIDA PN-10 / PN-16 ASIENTO VULCANIZADO

CUERPO: F. DÚCTIL GJS400

ELASTOMERO: EPDM

DISCO: INOX AISI-316

PINTURA EPOXI: 250µm.

EJE: INOX AISI-420



DN	PALANCA	REDUCTOR
50	BFV13.050.52121	BFV13.050.52122
65	BFV13.065.52121	BFV13.065.52122
80	BFV13.080.52121	BFV13.080.52122
100	BFV13.100.52121	BFV13.100.52122
125	BFV13.125.52121	BFV13.125.52122
150	BFV13.150.52121	BFV13.150.52122
200	BFV13.200.52121	BFV13.200.52122
250	BFV13.250.52121	BFV13.250.52122
300	BFV13.300.52121	BFV13.300.52122
350	N/A	BFV13.400.52122
400	N/A	BFV13.400.52122
450	N/A	BFV13.450.52122
500	N/A	BFV13.500.52122
600	N/A	BFV13.600.52122



DISTANCIA ENTRE BRIDAS EN 558-1 SERIE 13



OTROS DIAMETROS Y ELASTOMEROS, GOMA Y PINTURA CERTIFICADA WRAS BAJO CONSULTA

VÁLVULA DE MARIPOSA WAFER-MONOBIDA PN-10 CON REDUCTOR MANUAL

CUERPO: F. DÚCTIL GJS400

ELASTOMERO: EPDM

DISCO: GJS400 / INOX AISI-316

PINTURA EPOXI: 250µm.

EJE: INOX AISI-420

WAFER CON MONOBIDA CENTRAL



DN	DISCO F. DUCTIL	DISCO INOX-316
700	BFV.700.51112W	BFV.700.52112W
800	BFV.800.51112W	BFV.800.52112W
900	BFV.900.51112W	BFV.900.52112W
1000	BFV.1000.51112W	BFV.1000.52112W
1200	BFV.1200.51112W	BFV.1200.52112W



DISTANCIA ENTRE BRIDAS EN 558-1 SERIE 20

VÁLVULA DE MARIPOSA WAFER-MONOBIDA PN-16 CON REDUCTOR MANUAL

CUERPO: F. DÚCTIL GJS400

ELASTOMERO: EPDM

DISCO: GJS400 / INOX AISI-316

PINTURA EPOXI: 250µm.

EJE: INOX AISI-420

WAFER CON MONOBIDA CENTRAL



DN	DISCO F. DUCTIL	DISCO INOX-316
700	BFV.700.51122W	BFV.700.52122W
800	BFV.800.51122W	BFV.800.52122W
900	BFV.900.51122W	BFV.900.52122W
1000	BFV.1000.51122W	BFV.1000.52122W
1200	BFV.1200.51122W	BFV.1200.52122W



DISTANCIA ENTRE BRIDAS EN 558-1 SERIE 20

OTROS DIAMETROS Y ELASTOMEROS, GOMA Y PINTURA CERTIFICADA WRAS BAJO CONSULTA

VÁLVULA DE MARIPOSA DOBLE BRIDA PN-10 / 16 ASIENTO EPDM. REDUCTOR

CUERPO: F. DÚCTIL GJS400

DISCO: F. DUCTIL GJS400 / INOX AISI-316

EJE: INOX AISI-420

ELASTOMERO: EPDM

PINTURA EPOXI: 200µm.

DISTANCIA ENTRE BRIDAS EN 558-1 SERIE 20

DN	PN-10	
	DISCO F.DUCTIL	DISCO INOX-316
150	BFV20.150.51122	BFV20.150.52122
200	BFV20.200.51112	BFV20.200.52112
250	BFV20.250.51112	BFV20.250.52112
300	BFV20.300.51112	BFV20.300.52112
350	BFV20.350.51112	BFV20.350.52112
400	BFV20.400.51112	BFV20.400.52112
450	BFV20.450.51112	BFV20.450.52112
500	BFV20.500.51112	BFV20.500.52112
600	BFV20.600.51112	BFV20.600.52112
700	BFV20.700.51112	BFV20.700.52112
800	BFV20.800.51112	BFV20.800.52112
900	BFV20.900.51112	BFV20.900.52112
1000	BFV20.1000.51112	BFV20.1000.52112
1200	BFV20.1200.51112	BFV20.1200.52112



TECFLOW



VÁLVULA DE MARIPOSA DOBLE BRIDA PN-10 / 16 ASIENTO EPDM. REDUCTOR

CUERPO: F. DÚCTIL GJS400

DISCO: F. DUCTIL GJS400 / INOX AISI-316

EJE: INOX AISI-420

ELASTOMERO: EPDM

PINTURA EPOXI: 200µm.

DISTANCIA ENTRE BRIDAS EN 558-1 SERIE 20

DN	PN-16	
	DISCO F.DUCTIL	DISCO INOX-316
150	BFV20.150.51122	BFV20.150.52122
200	BFV20.200.51122	BFV20.200.52122
250	BFV20.250.51122	BFV20.250.52122
300	BFV20.300.51122	BFV20.300.52122
350	BFV20.350.51122	BFV20.350.52122
400	BFV20.400.51122	BFV20.400.52122
450	BFV20.450.51122	BFV20.450.52122
500	BFV20.500.51122	BFV20.500.52122
600	BFV20.600.51122	BFV20.600.52122
700	BFV20.700.51122	BFV20.700.52122
800	BFV20.800.51122	BFV20.800.52122
900	BFV20.900.51122	BFV20.900.52122
1000	BFV20.1000.51122	BFV20.1000.52122
1200	BFV20.1200.51122	BFV20.1200.52122



TECFLOW



OTROS DIAMETROS Y ELASTOMEROS, GOMA Y PINTURA CERTIFICADA WRAS BAJO CONSULTA

VÁLVULA DE MARIPOSA BI-EXCÉNTRICA PN-10/PN-16/PN-25/PN40 CON REDUCTOR

CUERPO: F. DÚCTIL GJS500

DISCO: GJS500 + EPOXI (Disco Inox Bajo Consulta)

EJE: INOX AISI-420

ASIENTO: INOX / EPDM

PINTURA EPOXI: 250µm.

Max- Temperatura trabajo: +80°C



DN	CODIGO PN-10	CODIGO PN16
100	DEBFV.100.51112	DEBFV.100.51122
150	DEBFV.150.51112	DEBFV.150.51122
200	DEBFV.200.51112	DEBFV.200.51122
250	DEBFV.250.51112	DEBFV.250.51122
300	DEBFV.300.51112	DEBFV.300.51122
350	DEBFV.350.51112	DEBFV.350.51122
400	DEBFV.400.51112	DEBFV.400.51122
450	DEBFV.450.51112	DEBFV.450.51122
500	DEBFV.500.51112	DEBFV.500.51122
600	DEBFV.600.51112	DEBFV.600.51122
700	DEBFV.700.51112	DEBFV.700.51122
800	DEBFV.800.51112	DEBFV.800.51122
900	DEBFV.900.51112	DEBFV.900.51122
1000	DEBFV.1000.51112	DEBFV.1000.51122
1200	DEBFV.1200.51112	DEBFV.1200.51122
1400	DEBFV.1400.51112	DEBFV.1400.51122
1600	DEBFV.1600.51112	DEBFV.1600.51122
1800	DEBFV.1800.51112	DEBFV.1800.51122
2000	DEBFV.2000.51112	DEBFV.2000.51122

DN	CODIGO PN-25	CODIGO PN-40
100	DEBFV.100.51132	N/A
150	DEBFV.150.51132	N/A
200	DEBFV.200.51132	DEBFV.200.51142
250	DEBFV.250.51132	DEBFV.250.51142
300	DEBFV.300.51132	DEBFV.300.51142
350	DEBFV.350.51132	DEBFV.350.51142
400	DEBFV.400.51132	DEBFV.400.51142
450	DEBFV.450.51132	DEBFV.450.51142
500	DEBFV.500.51132	DEBFV.500.51142
600	DEBFV.600.51132	DEBFV.600.51142
700	DEBFV.700.51132	DEBFV.700.51142
800	DEBFV.800.51132	DEBFV.800.51142
900	DEBFV.900.51132	DEBFV.900.51142
1000	DEBFV.1000.51132	DEBFV.1000.51142
1200	DEBFV.1200.51132	DEBFV.1200.51142
1400	DEBFV.1400.51132	DEBFV.1400.51142
1600	DEBFV.1600.51132	N/A
1800	DEBFV.1800.51132	N/A

PN-10



PN-16



PN-25



PN-40



VÁLVULAS DE MARIPOSA

TF-DE-BFV-W

VÁLVULA DE MARIPOSA DOBLE EXCENTRICA WAFER PN-16 / PN-25

CUERPO: A-216WCB / CF8M

DISCO: INOX AISI-316

ASIENTO: PTFE + GRAFITO

DN	ACERO	INOX-316
50	DEBFV.050.32451W	DEBFV.050.12451W
65	DEBFV.065.32451W	DEBFV.065.12451W
80	DEBFV.080.32451W	DEBFV.080.12451W
100	DEBFV.100.32451W	DEBFV.100.12451W
125	DEBFV.125.32451W	DEBFV.125.12451W
150	DEBFV.150.32451W	DEBFV.150.12451W
200	DEBFV.200.32452W	DEBFV.200.12452W
250	DEBFV.250.32452W	DEBFV.250.12452W
300	DEBFV.300.32452W	DEBFV.300.12452W
350	DEBFV.350.32452W	DEBFV.350.12452W
400	DEBFV.400.32452W	DEBFV.400.12452W



ACERO	INOX-316

DN50 A DN150 CON PALANCA. DN SUPERIORES CON REDUCTOR

VÁLVULA DE MARIPOSA DOBLE EXCENTRICA WAFER ANSI 150#

CUERPO: A-216WCB / CF8M

DISCO: INOX AISI-316

ASIENTO: PTFE + GRAFITO

DN	ACERO	INOX-316
50	DEBFV.050.32461W	DEBFV.050.12461W
65	DEBFV.065.32461W	DEBFV.065.12461W
80	DEBFV.080.32461W	DEBFV.080.12461W
100	DEBFV.100.32461W	DEBFV.100.12461W
125	DEBFV.125.32461W	DEBFV.125.12461W
150	DEBFV.150.32461W	DEBFV.150.12461W
200	DEBFV.200.32462W	DEBFV.200.12462W
250	DEBFV.250.32462W	DEBFV.250.12461W
300	DEBFV.300.32462W	DEBFV.300.12461W
350	DEBFV.350.32462W	DEBFV.350.12462W



ACERO	INOX-316

DN50 A DN150 CON PALANCA. DN SUPERIORES CON REDUCTOR

VÁLVULA DE MARIPOSA DOBLE EXCENTRICA LUG PN-16 / ANSI 150#

CUERPO: A-216WCB

DISCO: INOX AISI-316

ASIENTO: PTFE + GRAFITO

DN	PN-16	ANSI 150#
50	DEBFV.050.32421L	DEBFV.050.32461L
65	DEBFV.065.32421L	DEBFV.065.32461L
80	DEBFV.080.32421L	DEBFV.080.32461L
100	DEBFV.100.32421L	DEBFV.100.32461L
125	DEBFV.125.32421L	DEBFV.125.32461L
150	DEBFV.150.32421L	DEBFV.150.32461L
200	DEBFV.200.32422L	DEBFV.200.32462L
250	DEBFV.250.32422L	DEBFV.250.32462L
300	DEBFV.300.32422L	DEBFV.300.32462L



PN-16	ANSI 150#

DN50 A DN150 CON PALANCA. DN SUPERIORES CON REDUCTOR

TF-DE-BFV-W150

TF-DE-BFV-L

VÁLVULAS DE MARIPOSA

TF-BFV-W-UL

VÁLVULA DE MARIPOSA WAFER PN-10 / PN-16 REDUCTOR FM/UL

CUERPO: F. DÚCTIL GJS400

ASIENTO: EPDM

DISCO: F. DÚCTIL GJS400 + EPDM

PINTURA EPOXI 250 µm: RAL 3000

EJE: INOX 13Cr17Ni2

DISTANCIA ENTRE BRIDAS: EN 558-1 SERIE 20

DN	CODIGO
50	BFV.050.51122WUL
65	BFV.065.51122WUL
80	BFV.080.51122WUL
100	BFV.100.51122WUL
125	BFV.125.51122WUL
150	BFV.150.51122WUL
200	BFV.200.51122WUL
250	BFV.250.51122WUL
300	BFV.300.51122WUL



Dos Finales de carrera incluidos en el reductor.

TF-BFV-G-UL

VÁLVULA DE MARIPOSA RANURADA PN-16 REDUCTOR FM/UL

CUERPO: F. DÚCTIL GJS400

PINTURA EPOXI 250 µm: RAL 3000

DISCO: F. DÚCTIL GJS400 + EPDM

EJE: INOX 13Cr17Ni2

DN	CODIGO
50	BFV.050.51122GUL
65	BFV.065.51122GUL
80	BFV.080.51122GUL
100	BFV.100.51122GUL
125	BFV.125.51122GUL
150	BFV.150.51122GUL
200	BFV.200.51122GUL
250	BFV.250.51122GUL
300	BFV.300.51122GUL



Dos Finales de carrera incluidos en el reductor.

TF-BFV-T-UL

VÁLVULA DE MARIPOSA EN BRONCE PN-20 CON REDUCTOR FM/UL

CUERPO: BRONCE

ASIENTO: VITON

DISCO: A. INOX AISI-304



DN	ROSCA NPT	RANURADO
1"	BFV.025.62332TUL	
1-1/4"	BFV.032.62332TUL	BFV.032.62332GUL
1-1/2"	BFV.040.62332TUL	BFV.040.62332GUL
2"	BFV.050.62332TUL	
2-1/2"	BFV.065.62332TUL	

Dos Finales de carrera incluidos en el reductor.



TF-BFV-G-UL

VÁLVULA DE COMPUERTA CIERRE ELÁSTICO BRIDAS DIN PN-10/16 - PN-25

TF-RSGV-F



CUERPO: F. DÚCTIL GJS500
COMPUERTA: F. DÚCTIL GJS500 + EPDM / NBR
EJE: INOX AISI-420
PINTURA EPOXI: 250µm.
DISTANCIA ENTRE BRIDAS: EN 558-1 SERIE 14 (F-4)



DN	PN-10/16	REDUCTOR	REDUCTOR
40	RSGV.040.4211		RSGV.040.4221
50	RSGV.050.4211		RSGV.050.4221
65	RSGV.065.4211		RSGV.065.4221
80	RSGV.080.4211		RSGV.080.4221
100	RSGV.100.4211		RSGV.100.4221
125	RSGV.125.4211		RSGV.125.4221
150	RSGV.150.4211		RSGV.150.4221
200	RSGV.200.4211		RSGV.200.4221
250	RSGV.250.4211		RSGV.250.4221
300	RSGV.300.4211		RSGV.300.4221
350	RSGV.350.4211		RSGV-F
400	RSGV.400.4211		RSGV-F
450	RSGV.450.4211	RSGV.450.4212	RSGV-F
500	RSGV.500.4211	RSGV.500.4212	RSGV-F
600	RSGV.600.4211	RSGV.600.4212	RSGV-F
700	N/A	RSGV.700.4212	RSGV-F
800	N/A	RSGV.800.4212	RSGV-F
900	N/A	RSGV.900.4212	RSGV-F
1000	N/A	RSGV.1000.4212	RSGV-F
1200	N/A	RSGV.1200.4212	RSGV-F

SE SUMINISTRAN CON VOLANTE.

VÁLVULA DE COMPUERTA CIERRE ELÁSTICO BRIDAS DIN PN-10/16 - PN-25

TF-RSGV-F



DN	PN-25 (EPDM)	FFCC (PN16)	H.ASC. PN16
40	RSGV.040.4412	RSGV.040.4211LS	RSGV.040.4211HA
50	RSGV.050.4412	RSGV.050.4211LS	RSGV.050.4211HA
65	RSGV.065.4412	RSGV.065.4211LS	RSGV.065.4211HA
80	RSGV.080.4412	RSGV.080.4211LS	RSGV.080.4211HA
100	RSGV.100.4412	RSGV.100.4211LS	RSGV.100.4211HA
125	RSGV.125.4412	RSGV.125.4211LS	RSGV.125.4211HA
150	RSGV.150.4412	RSGV.150.4211LS	RSGV.150.4211HA
200	RSGV.200.4412	RSGV.200.4211LS	RSGV.200.4211HA
250	RSGV.250.4412	RSGV.250.4211LS	RSGV.250.4211HA
300	RSGV.300.4412	RSGV.300.4211LS	RSGV.300.4211HA
350	RSGV.350.4412	RSGV.350.4211LS	RSGV.350.4211HA
400	RSGV.400.4412	RSGV.400.4211LS	RSGV.400.4211HA

OTROS DIAMETROS, GOMA Y PINTURA CERTIFICADA WRAS BAJO CONSULTA

VÁLVULAS DE COMPUERTA

TF-RSGV-PVC

VÁLVULA DE COMPUERTA CIERRE ELÁSTICO - PN-16 EXTREMOS PVC

CUERPO: F. DÚCTIL GJS500
COMPUERTA: F. DÚCTIL GJS500 + EPDM
EJE: INOX AISI-420

TUERCA HUSILLO: LATÓN
PINTURA EPOXI: 250µm.

DN	CODIGO
63	RSGV.063.4211PVC
75	RSGV.075.4211PVC
90	RSGV.090.4211PVC
110	RSGV.110.4211PVC
125	RSGV.125.4211PVC
140	RSGV.140.4211PVC
160	RSGV.160.4211PVC
200	RSGV.200.4211PVC
225	RSGV.225.4211PVC
250	RSGV.250.4211PVC
315	RSGV.315.4211PVC



TF-RSGV-F

VÁLVULA DE COMPUERTA CIERRE ELÁSTICO BRIDAS DIN PN-10/16 - F5

CUERPO: F. DÚCTIL GJS500
COMPUERTA: F. DÚCTIL GJS500 + EPDM
EJE: INOX AISI-420

TUERCA HUSILLO: LATÓN
PINTURA EPOXI: 250µm.

DN	PN10	PN16
40	RSGV.040.4211F5	RSGV.040.4211F5
50	RSGV.050.4211F5	RSGV.050.4211F5
65	RSGV.065.4211F5	RSGV.065.4211F5
80	RSGV.080.4211F5	RSGV.080.4211F5
100	RSGV.100.4211F5	RSGV.100.4211F5
125	RSGV.125.4211F5	RSGV.125.4211F5
150	RSGV.150.4211F5	RSGV.150.4211F5
200	RSGV.200.4211F5	RSGV.200.4213F5
250	RSGV.250.4211F5	RSGV.250.4213F5
300	RSGV.300.4211F5	RSGV.300.4213F5
350	RSGV.350.4211F5	RSGV.350.4213F5
400	RSGV.400.4211F5	RSGV.400.4213F5



TF-RSGV-T

VÁLVULA DE COMPUERTA CIERRE ELÁSTICO - PN-16 EXTREMOS ROSCA



CUERPO: F. DÚCTIL GJS500
COMPUERTA: F. DÚCTIL GJS500 + EPDM
EJE: INOX AISI-420

TUERCA HUSILLO: LATÓN
PINTURA EPOXI: 250µm.

DN	VOLANTE
3/4"	RSGV.020.4211T
1"	RSGV.025.4211T
1 1/4"	RSGV.032.4211T
1 1/2"	RSGV.040.4211T
2"	RSGV.050.4211T

CUADRADILLO
RSGV.020.4211T
RSGV.025.4211T
RSGV.032.4211T
RSGV.040.4211T
RSGV.050.4211T



CON CUADRADILLO



OTROS DIAMETROS, GOMA Y PINTURA CERTIFICADA WRAS BAJO CONSULTA

VÁLVULAS DE COMPUERTA

V.COMPUERTA CIERRE ELÁSTICO PN16 HUSILLO ASCENDENTE FM/UL



CUERPO Y TAPA: F. DÚCTIL GJS450-10
COMPUERTA: FD GJS450-10 + EPDM
EJE: INOX AISI-304
BRIDAS: DIN PN-16 / RANURADA
PINTURA EPOXI 250 µm: RAL 3000



TF-RSGV-RS-UL

DN	BRIDAS PN16
50	RSGV.050.4211HAUL
65	RSGV.065.4211HAUL
80	RSGV.080.4211HAUL
100	RSGV.100.4211HAUL
125	RSGV.125.4211HAUL
150	RSGV.150.4211HAUL
200	RSGV.200.4211HAUL
250	RSGV.250.4211HAUL
300	RSGV.300.4211HAUL
350	RSGV.250.4211HAUL
400	RSGV.300.4211HAUL

DN	RANURADA
60	RSGV.063.4211HAGUL
76 (73)	RSGV.075.4211HAGUL
89	RSGV.090.4211HAGUL
114	RSGV.110.4211HAGUL
140 (141)	RSGV.140.4211HAGUL
165	RSGV.160.4211HAGUL
168	RSGV.170.4211HAGUL
219	RSGV.215.4211HAGUL
273	RSGV.250.4211HAGUL
324	RSGV.300.4211HAGUL

VÁLVULA DE COMPUERTA CIERRE ELÁSTICO PN16 HUSILLO FIJO FM/UL



CUERPO Y TAPA: F. DÚCTIL GJS450-10
COMPUERTA: FD GJS450-10 + EPDM
EJE: INOX AISI-304
BRIDAS: DIN PN-16 / RANURADO
PINTURA EPOXI 250 µm: RAL 3000



TF-RSGV-NRS-UL

DN	BRIDAS
50	RSGV.050.4211NRSUL
65	RSGV.065.4211NRSUL
80	RSGV.080.4211NRSUL
100	RSGV.100.4211NRSUL
125	RSGV.125.4211NRSUL
150	RSGV.150.4211NRSUL
200	RSGV.200.4211NRSUL
250	RSGV.250.4211NRSUL
300	RSGV.300.4211NRSUL

DN	PARA POSTE
50	
65	
80	RSGV.080.4211NRS-PUL
100	RSGV.100.4211NRS-PUL
125	
150	RSGV.150.4211NRS-PUL
200	RSGV.200.4211NRS-PUL
250	RSGV.250.4211NRS-PUL
300	RSGV.300.4211NRS-PUL

TF-GV-T-UL

VÁLVULA DE COMPUERTA BRONCE FM/UL

PN12 - ROSCA NPT

CUERPO: BRONCE

DISCO: BRONCE

EJE: LATÓN



DN	NPT
3/4"	GV.020.62332TUL
1"	GV.025.62332TUL
1-1/4"	GV.032.62332TUL
1-1/2"	GV.040.62332TUL
2"	GV.050.62332TUL



POSTES INDICADORES PARA V.COMPUERTA FM/UL

VERTICAL

LONGITUD = 1470 mm

CODIGO

IPV-UL



HORIZONTAL

LONGITUD = 588 mm

CODIGO

IPH-UL

ACCESORIOS

VÁLVULA DE COMPUERTA CIERRE METAL/METAL HUSILLO FIJO

CUERPO: F. GRIS GJL250

CIERRE: METAL LATÓN

EJE: INOX AISI-420

BRIDAS: DIN PN-10

PINTURA: GRIS RAL 7011, 90µm

DN	CODIGO
40	MGV.040.4211
50	MGV.050.4211
65	MGV.065.4211
80	MGV.080.4211
100	MGV.100.4211
125	MGV.125.4211
150	MGV.150.4211
200	MGV.200.4211
250	MGV.250.4211
300	MGV.300.4211



DISTANCIA ENTRE BRIDAS: EN 558-1 SERIE 14 (F4)

VÁLVULA DE COMPUERTA CIERRE METAL HUSILLO ASCENDENTE BRIDAS PN-16

CUERPO: F. DÚCTIL GJS500

CIERRE: LATÓN / INOX

EJE: INOX AISI-420

BRIDAS: DIN PN-16

PINTURA: GRIS RAL 7011, 90µm

DN	CIERRE LATÓN	CIERRE INOX
40	MGV.040.4211	MGV.040.5221HA
50	MGV.050.4211	MGV.050.5221HA
65	MGV.065.4211	MGV.065.5221HA
80	MGV.080.4211	MGV.080.5221HA
100	MGV.100.4211	MGV.100.5221HA
125	MGV.125.4211	MGV.125.5221HA
150	MGV.150.4211	MGV.150.5221HA
200	MGV.200.4211	MGV.200.5221HA
250	MGV.250.4211	MGV.250.5221HA
300	MGV.300.4211	MGV.300.5221HA



DISTANCIA ENTRE BRIDAS: EN 558-1 SERIE 14 (F4)

BRASS SEAT

S.STEEL SEAT



VÁLVULA DE COMPUERTA ACERO CARBONO, HUSILLO ASCENDENTE DIN PN-16

CUERPO: ACERO CARBONO A-216 WCB

CIERRE: INOX F6 XU Trim.8 ASIENTO ESTELLITADO

EJE: INOX AISI-420

BRIDAS: DIN PN-16

PN-25 /40 /64 / 100 Bajo consulta

DN	CODIGO
50	MGVCS.050.6211HA
65	MGVCS.065.6211HA
80	MGVCS.080.6211HA
100	MGVCS.100.6211HA
125	MGVCS.125.6211HA
150	MGVCS.150.6211HA
200	MGVCS.200.6211HA
250	MGVCS.250.6211HA
300	MGVCS.300.6211HA



DISTANCIA ENTRE BRIDAS: EN 558-1 SERIE 15 (F5)



VÁLVULAS DE COMPUERTA CIERRE METAL/METAL HUSILLO ASCENDENTE

CUERPO: INOX CF8M **BRIDAS:** DIN PN-16
COMPUERTA: INOX CF8M **EMPAQUETADURA:** GRAFITO
EJE: INOX AISI-316

DN	TOTAL INOX
50	MGVSS.050.1212
65	MGVSS.065.1212
80	MGVSS.080.1212
100	MGVSS.100.1212
125	MGVSS.125.1212
150	MGVSS.150.1212
200	MGVSS.200.1212
250	MGVSS.250.1212
300	MGVSS.300.1212



OTROS DIÁMETROS CONSULTAR

VÁLVULA DE COMPUERTA CIERRE METAL HUSILLO FIJO BRIDAS PN-16 USO NAVAL

CUERPO: F. GRIS GJL250 **JUNTA Y EMPAQUETADURA:** GRAFITO
CIERRE: BRONCE RG5 **PINTURA:** VERDE RAL 6020, 120µm
EJE: LATÓN ASTM B16

DN	CODIGO
40	NRSGV.040.4233
50	NRSGV.050.4233
65	NRSGV.065.4233
80	NRSGV.080.4233
100	NRSGV.100.4233
125	NRSGV.125.4233
150	NRSGV.150.4233
200	NRSGV.200.4233
250	NRSGV.250.4233
300	NRSGV.300.4233



DISTANCIA ENTRE BRIDAS: EN 558-1 SERIE 14 (F-4)

VÁLVULA DE COMPUERTA ACERO CARBONO, HUSILLO ASCENDENTE ANSI150#/300#

CUERPO: ACERO CARBONO A-216WCB **EJE:** INOX AISI-420
CIERRE: INOX F6 XU Trim.8 ASIEN TO ESTELLITADO **BRIDAS:** ANSI-150#/300# RF

PASO	150#	300#
2"	MGVCS.050.3215	MGVCS.050.3216
2.1/2"	MGVCS.065.3215	
3"	MGVCS.080.3215	MGVCS.080.3216
4"	MGVCS.100.3215	MGVCS.100.3216
5"	MGVCS.125.3215	
6"	MGVCS.150.3215	MGVCS.150.3216
8"	MGVCS.200.3215	MGVCS.200.3216
10"	MGVCS.250.3215	MGVCS.250.3216
12"	MGVCS.300.3215	MGVCS.300.3216
14"	MGVCS.350.3215	MGVCS.350.3216
16"	MGVCS.400.3215	MGVCS.400.3216
18"	MGVCS.450.3215	MGVCS.450.3216
20"	MGVCS.500.3215	MGVCS.500.3216
24"	MGVCS.600.3215	MGVCS.450.3216



ATEX Group II Category 2
G/2D Zone 1 & 21 Zone 2 & 22

VÁLVULAS DE COMPUERTA INOX AISI-316 CIERRE METAL/METAL ROSCA BSP

CUERPO: INOX CF8M

CIERRE: INOX CF8M

EJE: INOX AISI-316

ROSCA: BSP

EMPAQUETADURA: PTFE

DN	CODIGO
1/2"	GVSS.015.171G
3/4"	GVSS.020.171G
1"	GVSS.025.171G
1 1/4"	GVSS.032.171G
1 1/2"	GVSS.040.171G
2"	GVSS.050.171G



VÁLVULA DE COMPUERTA FORJADA OS&Y 800# ACERO CARBONO BSP - NPT - SW

CUERPO: ACERO A-105

CIERRE: F6+XU Trim.8

TAPA: ATORNILLADA

EMPAQUETADURA: GRAFITO

PASO: ESTÁNDAR



DN	CODIGO BSP	CODIGO SW	CODIGO NPT
3/8"	MGV.010.800.G	MGV.010.800.S	MGV.010.800.N
1/2"	MGV.015.800.G	MGV.015.800.S	MGV.015.800.N
3/4"	MGV.020.800.G	MGV.020.800.S	MGV.020.800.N
1"	MGV.025.800.G	MGV.025.800.S	MGV.025.800.N
1 1/4"	MGV.032.800.G	MGV.032.800.S	MGV.032.800.N
1 1/2"	MGV.040.800.G	MGV.040.800.S	MGV.040.800.N
2"	MGV.050.800.G	MGV.050.800.S	MGV.050.800.N

VÁLVULA DE COMPUERTA FORJADA OS&Y 800# INOX F-316 NPT - SW

CUERPO: INOX A-182 F-316

CIERRE: F316 Trim.10

TAPA: ATORNILLADA

EMPAQUETADURA: GRAFITO

PASO: ESTÁNDAR



DN	CODIGO NPT	CODIGO SW
3/8"	MGV.010.800SS.N	MGV.010.800SS.S
1/2"	MGV.015.800SS.N	MGV.015.800SS.S
3/4"	MGV.020.800SS.N	MGV.020.800SS.S
1"	MGV.025.800SS.N	MGV.025.800SS.S
1 1/2"	MGV.040.800SS.N	MGV.040.800SS.S
2"	MGV.050.800SS.N	MGV.050.800SS.S



VÁLVULA DE GUILLOTINA WAFER ENTRE BRIDAS DIN PN-10

CUERPO: F. GRIS GJL-250
TAJADERA: INOX AISI-304
ASIENTO: METAL/METAL o NBR estándar
HUSILLO: INOX 13%Cr
ACCIONAMIENTO: VOLANTE
EMPAQUETADURA: PTFE

METAL

ESTANCA



DN	METAL	ESTANCA NBR	ESTANCA EPDM
50	KGVCIW.050.4111	KGVCIW.050.4121	KGVCIW.050.4131
65	KGVCIW.065.4111	KGVCIW.065.4121	KGVCIW.065.4131
80	KGVCIW.080.4111	KGVCIW.080.4121	KGVCIW.080.4131
100	KGVCIW.100.4111	KGVCIW.100.4121	KGVCIW.100.4131
125	KGVCIW.125.4111	KGVCIW.125.4121	KGVCIW.125.4131
150	KGVCIW.150.4111	KGVCIW.150.4121	KGVCIW.150.4131
200	KGVCIW.200.4111	KGVCIW.200.4121	KGVCIW.200.4131
250	KGVCIW.250.4111	KGVCIW.250.4121	KGVCIW.250.4131
300	KGVCIW.300.4111	KGVCIW.300.4121	KGVCIW.300.4131
350		KGVCIW.350.4121	KGVCIW.350.4131
400		KGVCIW.400.4121	KGVCIW.400.4131
450		KGVCIW.450.4121	KGVCIW.450.4131
500		KGVCIW.500.4121	KGVCIW.500.4131
600		KGVCIW.600.4121	KGVCIW.600.4131
700		KGVCIW.700.4121	
800		KGVCIW.800.4121	

SE SUMINISTRA CON VOLANTE, OTROS DIÁMETROS, ANSI, CONSULTAR



VÁLVULA DE GUILLOTINA WAFER ENTRE BRIDAS DIN PN-10

CUERPO: F. GRIS GJL-250
TAJADERA: INOX AISI-304
ASIENTO: NBR
HUSILLO: INOX 13%Cr
ACCIONAMIENTO: VOLANTE
EMPAQUETADURA: PTFE



DN	F.CARRERA	BIDIRECCIONAL	PALANCA
50		KGVCIW.050.4111B	
65		KGVCIW.065.4111B	
80		KGVCIW.080.4111B	KGVCIW.080.4111L
100	KGVCIW.100.4111LS	KGVCIW.100.4111B	KGVCIW.100.4111L
125	KGVCIW.125.4111LS	KGVCIW.125.4111B	KGVCIW.125.4111L
150	KGVCIW.150.4111LS	KGVCIW.150.4111B	KGVCIW.150.4111L
200	KGVCIW.200.4111LS	KGVCIW.200.4111B	
250	KGVCIW.250.4111LS	KGVCIW.250.4111B	
300	KGVCIW.300.4111LS	KGVCIW.300.4111B	
350	KGVCIW.350.4111LS	KGVCIW.350.4111B	
400	KGVCIW.400.4111LS	KGVCIW.400.4111B	
450	KGVCIW.450.4111LS	KGVCIW.450.4111B	
500	KGVCIW.500.4111LS	KGVCIW.500.4111B	
600	KGVCIW.600.4111LS		
700	KGVCIW.700.4111LS		
800	KGVCIW.800.4111LS		

SE SUMINISTRA CON VOLANTE, OTROS DIÁMETROS, ANSI, CONSULTAR

VÁLVULA DE GUILLOTINA PASANTE

ENTRE BRIDAS DIN PN-10

BIDIRECCIONAL

CUERPO: F. GRIS GJL-250

TAJADERA: INOX AISI-304

ASIENTO: EPDM

EMPAQUETADURA: PTFE

ACCIONAMIENTO: VOLANTE

DN	PASANTE
50	KGVCIW.050.4131TC
65	KGVCIW.065.4131TC
80	KGVCIW.080.4131TC
100	KGVCIW.100.4131TC
125	KGVCIW.125.4131TC
150	KGVCIW.150.4131TC
200	KGVCIW.200.4131TC
250	KGVCIW.250.4131TC
300	KGVCIW.300.4131TC
350	KGVCIW.350.4131TC
400	KGVCIW.400.4131TC
450	KGVCIW.450.4131TC
500	KGVCIW.500.4131TC
600	KGVCIW.600.4131TC



VÁLVULA DE GUILLOTINA WAFER

ENTRE BRIDAS DIN PN-10

UNIDIRECCIONAL CON ACOPLE ISO

CUERPO: F. GRIS GJL-250

TAJADERA: INOX AISI-304

ASIENTO: EPDM/NBR/METAL

EMPAQUETADURA: PTFE

CODIGO (*)
KGVCIW.050.ISO
KGVCIW.065.ISO
KGVCIW.080.ISO
KGVCIW.100.ISO
KGVCIW.125.ISO
KGVCIW.150.ISO
KGVCIW.200.ISO
KGVCIW.250.ISO
KGVCIW.300.ISO
KGVCIW.350.ISO
KGVCIW.400.ISO



(*) CIERRE METAL SOLO HASTA DN300

VÁLVULA DE GUILLOTINA INOX WAFER ENTRE BRIDAS DIN PN-10

CUERPO: INOX CF8M

TAJADERA: INOX AISI-316

ASIENTO: METAL/METAL o EPDM

HUSILLO: INOX 13%Cr

ACCIONAMIENTO: VOLANTE

EMPAQUETADURA: PTFE

ASIENTO: NBR CONSULTAR



DN	METAL/METAL	EPDM ESTANCA	EPDM PALANCA
50	KGVCIW.050.1111	KGVCIW.050.1311	KGVCIW.050.1311L
65	KGVCIW.065.1111	KGVCIW.065.1311	KGVCIW.065.1311L
80	KGVCIW.080.1111	KGVCIW.080.1311	KGVCIW.080.1311L
100	KGVCIW.100.1111	KGVCIW.100.1311	KGVCIW.100.1311L
125	KGVCIW.125.1111	KGVCIW.125.1311	KGVCIW.125.1311L
150	KGVCIW.150.1111	KGVCIW.150.1311	KGVCIW.150.1311L
200	KGVCIW.200.1111	KGVCIW.200.1311	KGVCIW.200.1311L
250	KGVCIW.250.1111	KGVCIW.250.1311	KGVCIW.250.1311L
300	KGVCIW.300.1111	KGVCIW.300.1311	KGVCIW.300.1311L
350	KGVCIW.350.1111	KGVCIW.350.1311	
400	KGVCIW.400.1111	KGVCIW.400.1311	

SE SUMINISTRA CON VOLANTE, OTROS DIÁMETROS CONSULTAR

VÁLVULA DE RETENCIÓN WAFER DE DOBLE PLATO PN-16

CUERPO: F. GRIS GJL250 / INOX CF8M

DISCOS: FUND. DÚCTIL / INOX AISI-316 / BRONCE ALUMINIO

ASIENTO: NBR / EPDM / FKM (Mod. Total Inox)

EJE Y RESORTE: ACERO INOX AISI-304 /316

TF-DPCV-W



DN	DISCOS-INOX 316	BRONCE AL.	TOTAL INOX
40	DPCV.040.4700		
50	DPCV.050.4700	DPCV.050.4601	DPCV.050.1700
65	DPCV.065.4700	DPCV.065.4601	DPCV.065.1700
80	DPCV.080.4700	DPCV.080.4601	DPCV.080.1700
100	DPCV.100.4700	DPCV.100.4601	DPCV.100.1700
125	DPCV.125.4700	DPCV.125.4601	DPCV.125.1700
150	DPCV.150.4700	DPCV.150.4601	DPCV.150.1700
200	DPCV.200.4700	DPCV.200.4601	DPCV.200.1700
250	DPCV.250.4700	DPCV.250.4601	DPCV.250.1700
300	DPCV.300.4700	DPCV.300.4601	DPCV.300.1700
350	DPCV.350.5700	DPCV.350.4601	DPCV.350.1700
400	DPCV.400.5700		DPCV.400.1700
450	DPCV.450.5700		DPCV.450.1700
500	DPCV.500.5700		DPCV.500.1700
600	DPCV.600.5700		DPCV.600.1700

VÁLVULA DE RETENCIÓN DE BOLA PN10 CON BRIDAS PN10/16 Y ROSCADA BSP

CUERPO: F. DÚCTIL GJS500 (DN50-DN400)

BOLA: DN50-DN100 (ALUMINIO+NBR)

DN125-DN400 (GJS400 + NBR)

PINTURA: EPOXY 250µm.



TF-BCV-F

TF-BCV-T

DN	BRIDAS
40	BCV.040.4101
50	BCV.050.4101
65	BCV.065.4101
80	BCV.080.4101
100	BCV.100.4101
125	BCV.125.4101
150	BCV.150.4101
200 (*)	BCV.200.4101
250 (*)	BCV.250.4101
300 (*)	BCV.300.4101
350 (*)	BCV.350.4101
400 (*)	BCV.400.4101
500 (*)	BCV.500.4101



DN	ROSCA BSP
11/4"	BCV.032.410G
11/2"	BCV.040.410G
2"	BCV.050.410G
21/2"	BCV.065.410G
3"	BCV.080.410G

(*) BRIDAS DIN PN-10, BAJO CONSULTA BRIDAS
DIN PN-16 Y TALADRADO ANSI150.

VÁLVULAS DE RETENCIÓN

V.RETENCIÓN INOX-316 TIPO DISCO WAFER PN40/150#/300# - 3 PZAS BSP-NPT-SW-BW

TF-DCV-W



CUERPO: INOX CF8M
DISCO: INOX AISI-316

CIERRE: METAL / METAL
RESORTE: INOX AISI-316



TF-3PDCV



DN	CODIGO	CODIGO
15	DCVW.015.111	3PDCV.015.171
20	DCVW.020.111	3PDCV.020.171
25	DCVW.025.111	3PDCV.025.171
32	DCVW.032.111	3PDCV.032.171
40	DCVW.040.111	3PDCV.040.171
50	DCVW.050.111	3PDCV.050.171
65	DCVW.065.111	3PDCV.065.171
80	DCVW.080.111	3PDCV.080.171
100	DCVW.0100.111	3PDCV.100.171



DIÁMETROS DN125/150/200 BAJO CONSULTA.

TF-WSCV-CS

V. RETENCIÓN DE CLAPETA TIPO WAFER PN-10 / PN-16



CUERPO: ACERO CARBONO CROMIUM PLATED / INOX CF8M
CLAPETA: ACERO CARBONO CROMIUM PLATED / INOX CF8M
JUNTA CIERRE: NBR-EPDM / FKM (Modelo total inox).



TF-WSCV-SS



DN	ACERO/NBR	ACERO/EPDM	INOX/FKM
40	WSCVCS.040.322	WSCVCS.040.312	WSCVCS.040.162
50	WSCVCS.050.322	WSCVCS.050.312	WSCVCS.050.162
65	WSCVCS.065.322	WSCVCS.065.312	WSCVCS.065.162
80	WSCVCS.080.322	WSCVCS.080.312	WSCVCS.080.162
100	WSCVCS.100.322	WSCVCS.100.312	WSCVCS.100.162
125	WSCVCS.125.322	WSCVCS.125.312	WSCVCS.125.162
150	WSCVCS.150.322	WSCVCS.150.312	WSCVCS.150.162
200	WSCVCS.200.322	WSCVCS.200.312	WSCVCS.200.162
250	WSCVCS.250.322	WSCVCS.250.312	WSCVCS.250.162
300	WSCVCS.300.322	WSCVCS.300.312	WSCVCS.300.162
350	WSCVCS.350.322	WSCVCS.350.312	WSCVCS.350.162
400	WSCVCS.400.322	WSCVCS.400.312	WSCVCS.400.162
450	WSCVCS.450.322	WSCVCS.450.312	WSCVCS.450.162
500	WSCVCS.500.322	WSCVCS.500.312	WSCVCS.500.162
600	WSCVCS.600.322	WSCVCS.600.312	WSCVCS.600.162



TF-SCVSS-T

VÁLVULA DE RETENCIÓN DE CLAPETA INOX EXTREMOS ROSCA BSP

CUERPO: INOX CF8M
PASADOR: INOX AISI-316

CLAPETA: INOX CF8M
JUNTA: PTFE



DN	CODIGO
1/4"	SCVSS.006.171G
3/8"	SCVSS.010.171G
1/2"	SCVSS.015.171G
3/4"	SCVSS.020.171G
1"	SCVSS.025.171G
1 1/4"	SCVSS.032.171G
1 1/2"	SCVSS.040.171G
2"	SCVSS.050.171G

DN	CODIGO
2 1/2"	SCVSS.065.171G
3"	SCVSS.080.171G
4"	SCVSS.100.171G

VÁLVULA DE RETENCIÓN DE CLAPETA CIERRE ELÁSTICO CON BRIDAS DIN PN-10/16

CUERPO Y TAPA: F. DÚCTIL GJS500

CLAPETA: GJS500 + EPDM

PINTURA: EPOXI 250µm

DN	PN-10	PN-16
50	SCV.050.4201	SCV.050.4201
65	SCV.065.4201	SCV.065.4201
80	SCV.080.4201	SCV.080.4201
100	SCV.100.4201	SCV.100.4201
125	SCV.125.4201	SCV.125.4201
150	SCV.150.4201	SCV.150.4201
200	SCV.200.4201	SCV.200.4203
250	SCV.250.4201	SCV.250.4203
300	SCV.300.4201	SCV.300.4203

DIÁMETROS MAYORES BAJO CONSULTA

TECFLW



CLAPETA RECUBIERTA EPDM



TF-SCV-F

TF-SCV-M-F

VÁLVULA DE RETENCIÓN DE CLAPETA GJL250 CON BRIDAS PN-16

CUERPO: F. GRIS GJL250

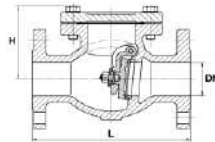
CLAPETA: GJL250

EJE: INOX AISI-304

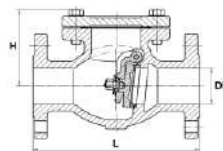
CIERRE: METAL LATÓN / LATON + JUNTA EPDM

PINTURA: RAL 7011 90µm.

DN	METAL/METAL	JUNTA EPDM
40	SCVM.040.4201	SCVMJ.040.4201
50	SCVM.050.4201	SCVMJ.050.4201
65	SCVM.650.4201	SCVMJ.065.4201
80	SCVM.080.4201	SCVMJ.080.4201
100	SCVM.100.4201	SCVMJ.100.4201
125	SCVM.125.4201	SCVMJ.125.4201
150	SCVM.150.4201	SCVMJ.150.4201
200	SCVM.200.4203	SCVMJ.200.4203



CIERRE METAL Temp. Max. 120°C



CIERRE EPDM Temp. Max. 80°C

TF-SCV-MG-F

VÁLVULA DE RETENCIÓN DE CLAPETA ANSI ACERO CARBONO 150/300#

CUERPO: ACERO CARBONO A-216WCB

CIERRE: INOX F6 XU Trim.8 ASIENTO ESTELLITADO

EJE: INOX AISI-420

BRIDAS: ANSI-150#/300# RF

DN	150#	300#
2"	SCVCS.050.3205	SCVCS.050.3206
3"	SCVCS.080.3205	SCVCS.080.3206
4"	SCVCS.100.3205	SCVCS.100.3206
5"	SCVCS.125.3205	
6"	SCVCS.150.3205	SCVCS.150.3206
8"	SCVCS.200.3205	SCVCS.200.3206
10"	SCVCS.250.3205	SCVCS.250.3206
12"	SCVCS.300.3205	SCVCS.300.3206
14"	SCVCS.350.3205	
16"	SCVCS.400.3205	



ATEX Group II Category 2 G/2D Zone 1 & 21 Zone 2 & 22

150#

300#



TF-FTV-F

VÁLVULAS DE RETENCIÓN

TF-PCV800-T

VÁLVULA RETENCIÓN PISTON FORJADA 800# ACERO CARBONO BSP - NPT - SW

CUERPO: ACERO A-105
CIERRE: F6+XU Trim.8
TAPA: ATORNILLADA
JUNTA: SS-316+GRAFITO
PASO: ESTÁNDAR



DN	CODIGO BSP	CODIGO SW	CODIGO NPT
3/8"	PCV.010.800.T	PCV.010.800.S	PCV.010.800.N
1/2"	PCV.015.800.T	PCV.015.800.S	PCV.015.800.N
3/4"	PCV.020.800.T	PCV.020.800.S	PCV.020.800.N
1"	PCV.025.800.T	PCV.025.800.S	PCV.025.800.N
1 1/4"	PCV.032.800.T	PCV.032.800.S	PCV.032.800.N
1 1/2"	PCV.040.800.T	PCV.040.800.S	PCV.040.800.N
2"	PCV.050.800.T	PCV.050.800.S	PCV.050.800.N

TF-BCV800-T

VÁLVULA RETENCIÓN A BOLA FORJADA 800# ACERO CARBONO NPT - SW

CUERPO: ACERO A-105
CIERRE: F6+XU Trim.8
BOLA: INOX A-410
TAPA: ATORNILLADA
JUNTA: SS-316+GRAFITO
PASO: ESTÁNDAR



DN	CODIGO NPT	CODIGO SW
3/8"	BCV.010.800.N	BCV.010.800.S
1/2"	BCV.015.800.N	BCV.015.800.S
3/4"	BCV.020.800.N	BCV.020.800.S
1"	BCV.025.800.N	BCV.025.800.S
1 1/4"	BCV.032.800.N	BCV.032.800.S
1 1/2"	BCV.040.800.N	BCV.040.800.S
2"	BCV.050.800.N	BCV.050.800.S

TF-BCV800-SS-T

VÁLVULA RETENCIÓN A BOLA FORJADA 800# INOX F-316 NPT - SW

CUERPO: INOX A-182 F-316
CIERRE: F-316 Trim.10
BOLA: INOX A-182 F-316
TAPA: ATORNILLADA
JUNTA: SS-316+GRAFITO
PASO: ESTÁNDAR



DN	CODIGO NPT	CODIGO SW
3/8"	BCV.010.SS800.N	BCV.010.SS800.S
1/2"	BCV.015.SS800.N	BCV.015.SS800.S
3/4"	BCV.020.SS800.N	BCV.020.SS800.S
1"	BCV.025.SS800.N	BCV.025.SS800.S
1 1/2"	BCV.040.SS800.N	BCV.040.SS800.S
2"	BCV.050.SS800.N	BCV.050.SS800.S

VÁLVULA DE RETENCIÓN AXIAL Y DE PIE CON FILTRO BRIDA DIN PN-16



CUERPO Y GUÍA: F. GRIS GJL250
DISCO: INOX AISI-304
JUNTA: EPDM
EJE: INOX AISI-416
FILTRO: ACERO GALVANIZADO Mesh 6 mm.
DIAMETROS MAYORES, BAJO CONSULTA



DN	AXIAL
50	AXCV.050.4201
65	AXCV.065.4201
80	AXCV.080.4201
100	AXCV.100.4201
125	AXCV.125.4201
150	AXCV.150.4201
200	AXCV.200.4203
250	AXCV.250.4203
300	AXCV.300.4203



DN	PIE
50	FTV.050.4201
65	FTV.065.4201
80	FTV.080.4201
100	FTV.100.4201
125	FTV.125.4201
150	FTV.150.4201
200	FTV.200.4203
250	FTV.250.4203
300	FTV.300.4203



FILTRO PARA VÁLVULA DE PIE EN ACERO INOX AISI-304 Mesh 6 mm.

DN	50	65	80	100	125	150	200
CODE	FTVSP.050.1	FTVSP.065.11	FTVSP.080.11	FTVSP.100.11	FTVSP.125.11	FTVSP.150.11	FTVSP.200.11

VÁLVULA DE RETENCIÓN DE PISTÓN CON BRIDAS DIN PN-16/ PN-40

CUERPO Y TAPA: F.GRIS GJL250 / ACERO CARBONO GS-C25
DISCO: INOX 13%Cr / C22.8+13%Cr
MUELLE: INOX 304 / INOX F304
JUNTA: SS304+GRAFITO



DN	F.GRIS	ACERO PN-16	ACERO PN-40
15	LCV.015.4212	LCV.015.3214	LCV.015.3214
20	LCV.020.4212	LCV.020.3214	LCV.020.3214
25	LCV.025.4212	LCV.025.3214	LCV.025.3214
32	LCV.032.4212	LCV.032.3214	LCV.032.3214
40	LCV.040.4212	LCV.040.3214	LCV.040.3214
50	LCV.050.4212	LCV.050.3214	LCV.050.3214
65	LCV.065.4212	LCV.065.3212	LCV.065.3214
80	LCV.080.4212	LCV.080.3212	LCV.080.3214
100	LCV.100.4212	LCV.100.3212	LCV.100.3214
125	LCV.125.4212	LCV.125.3212	LCV.125.3214
150	LCV.150.4212	LCV.150.3212	LCV.150.3214
200	LCV.200.4212	LCV.200.3212	LCV.200.3214
250		LCV.250.3212	LCV.250.3214
300		LCV.300.3212	LCV.300.3214

VÁLVULAS DE GLOBO

TF-GLV-SS-F



VÁLVULA DE GLOBO INOX CF8M

CIERRE METAL BRIDAS PN-16

CUERPO: INOX CF8M

EJE: INOX AISI-316

EMPAQUETADURA: PTFE



DN	GLOBO
15	GLVSS.015.1212
20	GLVSS.020.1212
25	GLVSS.025.1212
32	GLVSS.032.1212
40	GLVSS.040.1212
50	GLVSS.050.1212
65	GLVSS.065.1212
80	GLVSS.080.1212
100	GLVSS.100.1212
125	GLVSS.125.1212
150	GLVSS.150.1212
200	GLVSS.200.1212

OTROS DIÁMETROS CONSULTAR

VÁLVULA DE GLOBO INOX CF8M

CON FUELLE BRIDAS PN-16

CUERPO: INOX CF8M

FUELLE: INOX 316

EJE: INOX AISI-316

FUELLE PN-16 (*)

BGLVSS.015.1214
BGLVSS.020.1214
BGLVSS.025.1214
BGLVSS.032.1214
BGLVSS.040.1214
BGLVSS.050.1214
BGLVSS.065.1212
BGLVSS.080.1212
BGLVSS.100.1212

(*) PN40 HASTA DN50 - PN16 DESDE DN65



TF-BGLV-SS-F

TF-GLVST-SH

VÁLVULA DE GLOBO CIERRE Y CIERRE RETENCIÓN CON BRIDAS DIN PN-16 USO NAVAL

CUERPO: F. GRIS GJL250 **EJE:** LATÓN ASTM B584

BRIDAS: DIN PN-16

CIERRE: BRONCE RG5

EMPAQUETADURA: GRAFITO

PINTURA: VERDE RAL 6020, 120µm

DN	CIERRE	CODIGO	CIERRE/RET.
15	GLVST.015.4233	GLSDNR.015.4233	GLSDNR.015.4233
20	GLVST.020.4233	GLSDNR.020.4233	GLSDNR.020.4233
25	GLVST.025.4233	GLSDNR.025.4233	GLSDNR.025.4233
32	GLVST.032.4233	GLSDNR.032.4233	GLSDNR.032.4233
40	GLVST.040.4233	GLSDNR.040.4233	GLSDNR.040.4233
50	GLVST.050.4233	GLSDNR.050.4233	GLSDNR.050.4233
65	GLVST.065.4233	GLSDNR.065.4233	GLSDNR.065.4233
80	GLVST.080.4233	GLSDNR.080.4233	GLSDNR.080.4233
100	GLVST.100.4233	GLSDNR.100.4233	GLSDNR.100.4233
125	GLVST.125.4233	GLSDNR.125.4233	GLSDNR.125.4233
150	GLVST.150.4233	GLSDNR.150.4233	GLSDNR.150.4233
200	GLVST.200.4233	GLSDNR.200.4233	GLSDNR.200.4233
250	GLVST.250.4233	GLSDNR.250.4233	GLSDNR.250.4233
300	GLVST.300.4233	GLSDNR.300.4233	GLSDNR.300.4233



Opcional: Taladrado según ANSI o JIS

TF-GLVST-SDNR

TF-GLV-CS-150

VÁLVULA DE GLOBO ACERO CON BRIDAS ANSI: 150#/300# RF

CUERPO: ACERO CARBONO A-216WCB

CIERRE: INOX F6 XU Trim.8

EJE: INOX AISI-420

DN	150#	300#
2"	GLVCS.050.3215	GLVCS.050.3216
3"	GLVCS.080.3215	GLVCS.080.3216
4"	GLVCS.100.3215	GLVCS.100.3216
6"	GLVCS.150.3215	GLVCS.150.3216
8"	GLVCS.200.3215	GLVCS.200.3216
10"	GLVCS.250.3215	GLVCS.250.3216
12"	GLVCS.300.3215	GLVCS.300.3216

150#



300#



TF-GLV-CS-300

VÁLVULAS DE GLOBO

TF-GLV-CI-F



VÁLVULA DE GLOBO DIN PN-16 CIERRE METAL

CUERPO: F. GRIS GJL250 / ACERO WCB

CIERRE: INOX13%Cr / A-105 + Stellite 6

EMPAQUETADURA: GRAFITO

PINTURA: GRIS RAL 7011, 90µm / AZUL RAL 5002



TF-GLV-CS-F



DN	AGUA 120°C		VAPOR 300°C	
	HVAC	STEAM	PN-40	
15	GLVCI.015.4201	GLVCIS.015.4201	GLVCS.015.3204	
20	GLVCI.020.4201	GLVCIS.020.4201	GLVCS.020.3204	
25	GLVCI.025.4201	GLVCIS.025.4201	GLVCS.025.3204	
32	GLVCI.032.4201	GLVCIS.032.4201	GLVCS.032.3204	
40	GLVCI.040.4201	GLVCIS.040.4201	GLVCS.040.3204	
50	GLVCI.050.4201	GLVCIS.050.4201	GLVCS.050.3204	
65	GLVCI.065.4201	GLVCIS.065.4201	GLVCS.065.3204	
80	GLVCI.080.4201	GLVCIS.080.4201	GLVCS.080.3204	
100	GLVCI.100.4201	GLVCIS.100.4201	GLVCS.100.3204	
125	GLVCI.125.4201	GLVCIS.125.4201	GLVCS.125.3204	
150	GLVCI.150.4201	GLVCIS.150.4201	GLVCS.150.3204	
200	GLVCI.200.4203	GLVCIS.200.4203	GLVCS.200.3204	



VÁLVULA DE GLOBO CON FUELLE

CUERPO: F. GRIS GJL250 / A.CARBONO GS-C25

CIERRE: INOX 13%Cr

EMPAQUETADURA: GRAFITO

FUELLE: INOX AISI-304



TF-BGLV-F



DN	GG25 PN16		GS-C25 PN16		GS-C25 PN40	
15	BGLVCI.015.4201		BGLVCS.015.3201	BGLVCS.015.3204		
20	BGLVCI.020.4201		BGLVCS.020.3201	BGLVCS.020.3204		
25	BGLVCI.025.4201		BGLVCS.025.3201	BGLVCS.025.3204		
32	BGLVCI.032.4201		BGLVCS.032.3201	BGLVCS.032.3204		
40	BGLVCI.040.4201		BGLVCS.040.3201	BGLVCS.040.3204		
50	BGLVCI.050.4201		BGLVCS.050.3201	BGLVCS.050.3204		
65	BGLVCI.065.4201		BGLVCS.065.3201	BGLVCS.065.3204		
80	BGLVCI.080.4201		BGLVCS.080.3201	BGLVCS.080.3204		
100	BGLVCI.100.4201		BGLVCS.100.3201	BGLVCS.100.3204		
125	BGLVCI.125.4201		BGLVCS.125.3201	BGLVCS.125.3204		
150	BGLVCI.150.4201		BGLVCS.150.3201	BGLVCS.150.3204		
200	BGLVCI.200.4203		BGLVCS.200.3203	BGLVCS.200.3204		
250			BGLVCS.250.3203	BGLVCS.250.3204		
300			BGLVCS.300.3203	BGLVCS.300.3204		

VÁLVULA DE FUELLE ACERO FORJADO 600# PN-100 BSP-NPT-SW

CUERPO: ACERO CARBONO A-105 Forjado

FUELLE: INOX AISI-321

CIERRE: INOX F6 XU Trim. 8

DN	CODIGO BSP	CODIGO SW	CODIGO NPT
1/2"	BGLV.015.371G	BGLV.015.371S	BGLV.015.371N
3/4"	BGLV.020.371G	BGLV.020.371S	BGLV.020.371N
1"	BGLV.025.371G	BGLV.025.371S	BGLV.025.371N
1 1/4"	BGLV.032.371G	BGLV.032.371S	BGLV.032.371N
1 1/2"	BGLV.040.371G	BGLV.040.371S	BGLV.040.371N
2"	BGLV.050.371G	BGLV.050.371S	BGLV.050.371N



Standard Port



TF-BGLV-T

VÁLVULAS DE GLOBO INOX AISI-316 CIERRE METAL/METAL ROSCA BSP

CUERPO: INOX CF8M **EJE:** INOX AISI-316
CIERRE: INOX CF8M **ROSCA:** BSP
EMPAQUETADURA: PTFE

DN	CODIGO
1/2"	GLVSS.015.171G
3/4"	GLVSS.020.171G
1"	GLVSS.025.171G
1 1/4"	GLVSS.032.171G
1 1/2"	GLVSS.040.171G
2"	GLVSS.050.171G



VÁLVULA DE GLOBO FORJADA OS&Y 800# ACERO CARBONO BSP - NPT - SW

CUERPO: ACERO A-105
CIERRE: F6+XU Trim.8
TAPA: ATORNILLADA
EMPAQUETADURA: GRAFITO
PASO: ESTÁNDAR



DN	CODIGO BSP	CODIGO SW	CODIGO NPT
3/8"	GLV.010.800.G	GLV.010.800.S	GLV.010.800.N
1/2"	GLV.015.800.G	GLV.015.800.S	GLV.015.800.N
3/4"	GLV.020.800.G	GLV.020.800.S	GLV.020.800.N
1"	GLV.025.800.G	GLV.025.800.S	GLV.025.800.N
1 1/4"	GLV.032.800.G	GLV.032.800.S	GLV.032.800.N
1 1/2"	GLV.040.800.G	GLV.040.800.S	GLV.040.800.N
2"	GLV.050.800.G	GLV.050.800.S	GLV.050.800.N

VÁLVULA DE GLOBO FORJADA OS&Y 800# INOX F-316 NPT - SW

CUERPO: INOX A-182 F-316
CIERRE: F316 Trim.10
TAPA: ATORNILLADA
EMPAQUETADURA: GRAFITO
PASO: ESTÁNDAR



DN	CODIGO SW	CODIGO NPT
3/8"	GLV.010.800SS.S	GLV.010.800SS.N
1/2"	GLV.015.800SS.S	GLV.015.800SS.N
3/4"	GLV.020.800SS.S	GLV.020.800SS.N
1"	GLV.025.800SS.S	GLV.025.800SS.N
1 1/2"	GLV.040.800SS.S	GLV.040.800SS.N
2"	GLV.050.800SS.S	GLV.050.800SS.N

VÁLVULA DE GLOBO TIPO PISTON FUND. GRIS GJL250 DIN PN-16

CUERPO Y BONETE: F. GRIS GJL250

PISTÓN: 1.4021 / 1.4086

ANILLOS CIERRE: GRAFITO

LINTERNA: GJL 200 + Phosphate

DN	CODIGO
15	GLVPCI.015.4201
20	GLVPCI.020.4201
25	GLVPCI.025.4201
32	GLVPCI.032.4201
40	GLVPCI.040.4201
50	GLVPCI.050.4201
65	GLVPCI.065.4201
80	GLVPCI.080.4201
100	GLVPCI.100.4201
125	GLVPCI.125.4201
150	GLVPCI.150.4201
200	GLVPCI.200.4203



VÁLVULA DE GLOBO TIPO PISTON ACERO CARBONO DIN PN-16/40

CUERPO Y BONETE: ACERO CARBONO 1.0619

PISTÓN: 1.4021 / 1.4086

ANILLOS CIERRE: GRAFITO

LINTERNA: GJL 200 + Phosphate

DN	CODIGO
15	GLVPCS.015.3204
20	GLVPCS.020.3204
25	GLVPCS.025.3204
32	GLVPCS.032.3204
40	GLVPCS.040.3204
50	GLVPCS.050.3204
65	GLVPCS.065.3201
80	GLVPCS.080.3201
100	GLVPCS.100.3201
125	GLVPCS.125.3201
150	GLVPCS.150.3201
200	GLVPCS.200.3203



(*) PN40 HASTA DN50 - PN16 DESDE DN65

ASLAMIENTO PARA VÁLVULAS DE GLOBO Y PISTON

DN	CODIGO
15	GLVIJ.015.0000
20	GLVIJ.020.0000
25	GLVIJ.025.0000
32	GLVIJ.032.0000
40	GLVIJ.040.0000
50	GLVIJ.050.0000
65	GLVIJ.065.0000
80	GLVIJ.080.0000
100	GLVIJ.100.0000
125	GLVIJ.125.0000
150	GLVIJ.150.0000

FABRICADA EN FIBRA DE VIDRIO CON
RECUBRIMIENTO DE SILICONA



Temperatura hasta 250°C

VÁLVULAS DE EQUILBRADO

TA-STAD



VALVULAS DE EQUILBRADO TA STAD ROSCADAS PN-20

CUERPO : AMETAL

CIERRE: POR JUNTA EPDM, Pos.0 CIERRE METAL/METAL

MODELO SV SIN DISPOSITIVO DE VACIADO

MODELO CV CON DISPOSITIVO DE VACIADO

STAD: MEDIDA, CORTE, PREAJUSTE Y EQUILBRADO



MEDIDA DE LA PRESIÓN DIFERENCIAL Y DEL CAUDAL MEDIANTE 2 TOMAS DE PRESIÓN

VÁLVULAS DE EQUILBRADO TA STAD ROSCA BSP

DN	CODIGO	Kvs	CODIGO	Kvs
10	STAD-10.SV	1,47	STAD-10.CV	1,47
15	STAD-15.SV	2,52	STAD-10.CV	2,52
20	STAD-20.SV	5,7	STAD-10.CV	5,7
25	STAD-25.SV	8,7	STAD-10.CV	8,7
32	STAD-32.SV	14,2	STAD-10.CV	14,2
40	STAD-40.SV	19,2	STAD-10.CV	19,2
50	STAD-50.SV	33	STAD-10.CV	33

TA-STAF

VALVULAS DE EQUILBRADO TA STAF CON BRIDAS

STAF PN-16 FUND. GRIS GJL250

DN	CODIGO	Kvs
65	STAF-65-2	85
80	STAF-80	120
100	STAF-100	190
125	STAF-125	300
150	STAF-150	420
200	STAF-200	765
250	STAF-250	1185
300	STAF-300	1450



STAF-SG PN-25 FUND. NODULAR

DN	CODIGO	Kvs
20	STAF-SG.20	5,7
25	STAF-SG.25	8,7
32	STAF-SG.32	14,2
40	STAF-SG.40	19,2
50	STAF-SG.50	33
65	STAF-SG.65	85
80	STAF-SG.80	120
100	STAF-SG.100	190
125	STAF-SG.125	300
150	STAF-SG.150	420
200	STAF-SG.200	765
250	STAF-SG.250	1185
300	STAF-SG.300	1450
350	STAF-SG.350	2200
400	STAF-SG.400	2780



PARA FLUIDOS ESPECIALES PUEDEN SUMINISTRARSE CON JUNTAS DE VITÓN

FILTROS TIPO Y HIERRO CON BRIDAS DIN PN-10/16

CUERPO: F. GRIS GJL250 / F. DUCTIL GJS500

TAMIZ: INOX AISI-304

PINTURA: EPOXI 200µm

TECFLOW

DN	PN-10	PN-16
15	YSCI.015.4201	YSCI.015.4201
20	YSCI.020.4201	YSCI.020.4201
25	YSCI.025.4201	YSCI.025.4201
32	YSCI.032.4201	YSCI.032.4201
40	YSCI.040.4201	YSCI.040.4201
50	YSCI.050.4201	YSCI.050.4201
65	YSCI.065.4201	YSCI.065.4201
80	YSCI.080.4201	YSCI.080.4201
100	YSCI.100.4201	YSCI.100.4201
125	YSCI.125.4201	YSCI.125.4201
150	YSCI.150.4201	YSCI.150.4201
200	YSCI.200.4201	YSCI.200.4203
250	YSCI.250.4201	YSCI.250.4203
300	YSCI.300.4201	YSCI.300.4203



DN	GJS400 PN-10
350	YSCI.350.5201
400	YSCI.400.5201
450	YSCI.450.5201
500	YSCI.500.5201
600	YSCI.600.5201

OTRAS PERFORACIONES, RECAMBIOS BAJO CONSULTA

FILTROS TIPO Y INOX CF8M/316 CON BRIDAS DIN PN-10/16

CUERPO Y TAPA: INOX CF8

TAPÓN DE PURGA: INOX CF8M

TAMIZ: INOX AISI-304

JUNTA: PTFE

DN	PN-10	PN-16
15	YSSS.015.1212	YSSS.015.1212
20	YSSS.020.1212	YSSS.020.1212
25	YSSS.025.1212	YSSS.025.1212
32	YSSS.032.1212	YSSS.032.1212
40	YSSS.040.1212	YSSS.040.1212
50	YSSS.050.1212	YSSS.050.1212
65	YSSS.065.1212	YSSS.065.1212
80	YSSS.080.1212	YSSS.080.1212
100	YSSS.100.1212	YSSS.100.1212
125	YSSS.125.1212	YSSS.125.1212
150	YSSS.150.1212	YSSS.150.1212
200	YSSS.200.1212	YSSS.200.1213



OTROS DIÁMETROS Y PERFORACIONES, RECAMBIOS BAJO CONSULTA

FILTROS TIPO Y ROSCADOS EN HIERRO - ACERO - INOX

HIERRO: BSP, PN-16

ACERO: A-105 800Lbs. BSP-NPT-SW

INOX: CF8M, PN-16 BSP



DN	HIERRO	ACERO	INOX
1/4"	N/A	YSCS.006.371G	YSSS.006.171G
3/8"	N/A	YSCS.010.371G	YSSS.010.171G
1/2"	YSCI.015.471G	YSCS.015.371G	YSSS.015.171G
3/4"	YSCI.020.471G	YSCS.020.371G	YSSS.020.171G
1"	YSCI.025.471G	YSCS.025.371G	YSSS.025.171G
1 1/4"	YSCI.032.471G	YSCS.032.371G	YSSS.032.171G
1 1/2"	YSCI.040.471G	YSCS.040.371G	YSSS.040.171G
2"	YSCI.050.471G	YSCS.050.371G	YSSS.050.171G

FILTROS TIPO Y PARA VAPOR CON BRIDAS DIN PN16

CUERPO: F. GRIS GJL250.

TAPÓN DE PURGA: C35E

TAMIZ: INOX AISI-304

PINTURA: AZUL RAL 5002 100µm

JUNTA: GRAFITO

DN	CODIGO
15	YSCI.015.4201ST
20	YSCI.020.4201ST
25	YSCI.025.4201ST
32	YSCI.032.4201ST
40	YSCI.040.4201ST
50	YSCI.050.4201ST
65	YSCI.065.4201ST
80	YSCI.080.4201ST
100	YSCI.100.4201ST
125	YSCI.125.4201ST
150	YSCI.150.4201ST
200	YSCI.200.4203ST



Temperatura Máxima = 300°C

FILTROS TIPO Y PARA ALTA TEMPERATURA CON BRIDAS DIN PN16 / PN40

CUERPO: ACERO CARBONO GS-C25

TAPÓN DE PURGA: ACERO A105

TAMIZ: INOX AISI-304

PINTURA: AZUL RAL 5002 120µm

JUNTA: GRAFITO

DN	PN-16	PN-40
15	YSCS.015.3204	YSCS.015.3204
20	YSCS.020.3204	YSCS.020.3204
25	YSCS.025.3204	YSCS.025.3204
32	YSCS.032.3204	YSCS.032.3204
40	YSCS.040.3204	YSCS.040.3204
50	YSCS.050.3204	YSCS.050.3204
65	YSCS.065.3201	YSCS.065.3204
80	YSCS.080.3201	YSCS.080.3204
100	YSCS.100.3201	YSCS.100.3204
125	YSCS.125.3201	YSCS.125.3204
150	YSCS.150.3201	YSCS.150.3204
200	YSCS.200.3203	YSCS.200.3204
250	YSCS.250.3203	YSCS.250.3204
300	YSCS.300.3203	YSCS.300.3204



Temperatura Máxima = 425°C
Uso para Vapor y Aceite Térmico



FILTROS TIPO Y ACERO CARBONO CON BRIDAS ANSI 150#

CUERPO Y TAPA: A. CARBONO A-216WCB

JUNTA: GRAFITO + INOX AISI-304

TAMIZ: INOX AISI-304 Mesh 1,5mm. excepto 2" = 1mm.

DN	150#	300#
2"	YSCS.050.3205	YSCS.050.3206
3"	YSCS.080.3205	YSCS.080.3206
4"	YSCS.100.3205	YSCS.100.3206
6"	YSCS.150.3205	YSCS.150.3206
8"	YSCS.200.3205	YSCS.200.3206
10"	YSCS.250.3205	YSCS.250.3206
12"	YSCS.300.3205	YSCS.300.3206
14"	YSCS.350.3205	
16"	YSCS.400.3205	



Diseño acorde ASME B16.34
Materiales acorde NACE MR 01-75 bajo consulta

150#	300#
------	------





MANGUITO ELÁSTICO TIPO FSF SIMPLE ONDA EPDM BRIDAS DIN PN-10/16

TECFLOW

MANGUITO: EPDM CON TEJIDO INTERIOR DE NYLON

BRIDAS: ACERO CARBONO CADMIADO



TF-REXJ-F

DN	PN-10	PN-16
32	REXJ.032.311	REXJ.032.311
40	REXJ.040.311	REXJ.040.311
50	REXJ.050.311	REXJ.050.311
65	REXJ.065.311	REXJ.065.311
80	REXJ.080.311	REXJ.080.311
100	REXJ.100.311	REXJ.100.311
125	REXJ.125.311	REXJ.125.311
150	REXJ.150.311	REXJ.150.311
200	REXJ.200.311	REXJ.200.313
250	REXJ.250.311	REXJ.250.313
300	REXJ.300.311	REXJ.300.313
350	REXJ.350.311	REXJ.350.313
400	REXJ.400.311	REXJ.400.313
450	REXJ.450.311	REXJ.450.313
500	REXJ.500.311	REXJ.500.313
600	REXJ.600.311	REXJ.600.313

SE ACONSEJAN BULONES DE SEGURIDAD
PARA UN MONTAJE CORRECTO



DIAMETROS MAYORES, OTROS MATERIALES, BRIDAS INOX AISI-304 - AISI-316 - ANSI-150# - ANSI 300# BAJO CONSULTA

TECFLOW

MANGUITO ELÁSTICO TIPO FSF SIMPLE ONDA NITRILO BRIDAS DIN PN-10/16

MANGUITO: NITRILO CON TEJIDO INTERIOR DE NYLON

BRIDAS: ACERO CARBONO CADMIADO



DN	PN-10	PN-16
32	REXJ.032.511	REXJ.032.511
40	REXJ.040.511	REXJ.040.511
50	REXJ.050.511	REXJ.050.511
65	REXJ.065.511	REXJ.065.511
80	REXJ.080.511	REXJ.080.511
100	REXJ.100.511	REXJ.100.511
125	REXJ.125.511	REXJ.125.511
150	REXJ.150.511	REXJ.150.511
200	REXJ.200.511	REXJ.200.513
250	REXJ.250.511	REXJ.250.513
300	REXJ.300.511	REXJ.300.513

TF-REXJ-F

MANGUITO ELÁSTICO TIPO FTUA EPDM PN-10 DOBLE ONDA ROSCA GAS

MANGUITO: EPDM CON TEJIDO INTERIOR DE NYLON

TERMINALES: F. MALEABLE GALVANIZADA

ROSCA: GAS DIN 259

DN	CODIGO
1/2"	REXJ.015.337
3/4"	REXJ.020.337
1"	REXJ.025.337
1 1/4"	REXJ.032.337
1 1/2"	REXJ.040.337
2"	REXJ.050.337
2 1/2"	REXJ.065.337
3"	REXJ.080.337



TECFLOW

TF-REXJ-T

COMPENSADORES DE DILATACIÓN

TF-REXJ-DF

MANGUITO ELÁSTICO TIPO FTF DOBLE ONDA EPDM BRIDAS DIN PN-10/16



TECFLW

MANGUITO: EPDM CON TEJIDO INTERIOR DE NYLON

BRIDAS: ACERO CARBONO CADMIADO

ARO DE REFUERZO: ACERO

DN	PN-10	PN-16
40	REXJ.040.351S	REXJ.040.351S
50	REXJ.050.351S	REXJ.050.351S
65	REXJ.065.351S	REXJ.065.351S
80	REXJ.080.351S	REXJ.080.351S
100	REXJ.100.351S	REXJ.100.351S
125	REXJ.125.351S	REXJ.125.351S
150	REXJ.150.351S	REXJ.150.351S
200	REXJ.200.351S	REXJ.200.353S
250	REXJ.250.351S	REXJ.250.353S
300	REXJ.300.351S	REXJ.300.353S



DIAMETROS MAYORES, OTROS MATERIALES, BRIDAS INOX AISI-304 - AISI-316 - ANSI-150# - ANSI 300# BAJO CONSULTA

TF-MEXJ-F

COMPENSADORES METÁLICOS CON BRIDAS DIN PN-16

FUELLE: INOX AISI-304

TIRANTES: ACERO CARBONO ZINCADO

CAMISA: INOX AISI-304

BRIDAS: ACERO CARBONO

DN	BRIDAS PN-10	BRIDAS PN-16
50	MEXJ.050.1B3	MEXJ.050.1B3
65	MEXJ.065.1B3	MEXJ.065.1B3
80	MEXJ.080.1B3	MEXJ.080.1B3
100	MEXJ.100.1B3	MEXJ.100.1B3
125	MEXJ.125.1B3	MEXJ.125.1B3
150	MEXJ.150.1B3	MEXJ.150.1B3
200	MEXJ.200.3B3	MEXJ.200.3B3
250	MEXJ.250.3B3	MEXJ.250.3B3
300	MEXJ.300.3B3	MEXJ.300.3B3



Temperatura: -50°C a +300°C

OTRAS CONSTRUCCIONES BAJO CONSULTA

TF-MEXJ-T

COMPENSADORES METÁLICOS PN-10 EXTREMOS SOLDAR

FUELLE: INOX AISI-304

EXTREMOS: ACERO CARBONO

CAMISA: INOX AISI-304

DN	CODIGO
1"	MEXJ.025.1S1
1 1/4"	MEXJ.032.1S1
1 1/2"	MEXJ.040.1S1
2"	MEXJ.050.1S1
2 1/2"	MEXJ.065.1S1
3"	MEXJ.080.1S1
4"	MEXJ.100.1S1
5"	MEXJ.125.1S1
6"	MEXJ.150.1S1
8"	MEXJ.200.1S1



Temperatura: -50°C a +300°C

OTRAS CONSTRUCCIONES BAJO CONSULTA

VÁLVULA DE FLOTADOR ANGULAR CON BOYA PVC CONEXIÓN BRIDA DIN PN-10/16

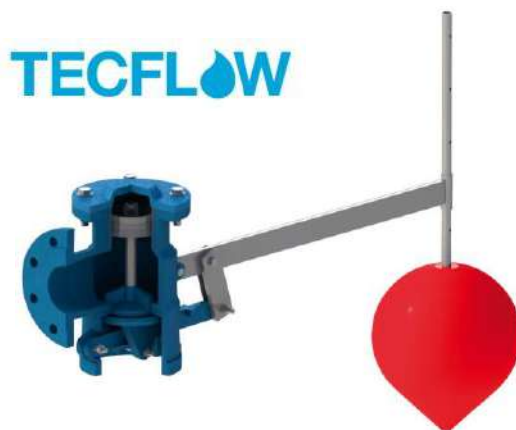
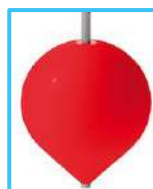


CUERPO: F. DÚCTIL GJS400
BARRAS: INOX AISI-304
FLOTADOR: PVC
PINTURA: EPOXI 250µm



DN	PN-10/16
50	FVAPVC.050.5201
65	FVAPVC.065.5201
80	FVAPVC.080.5201
100	FVAPVC.100.5201
125	FVAPVC.125.5201
150	FVAPVC.150.5201
200	FVAPVC.200.5201
250	FVAPVC.250.5201

REPUESTO BOYA PVC	
DN	CODIGO
Ø 50-100	FLOAT-50-100
Ø 125-250	FOAT-125-250



OTROS ACABADOS Y RECAMBIOS BAJO CONSULTA

VÁLVULA DE FLOTADOR PASO RECTO Y ANGULAR CON BOYA INOX CONEXIÓN BRIDA DIN PN-10

CUERPO: F. GRIS GJL250
BARRAS: INOX AISI-304

FLOTADOR: INOX AISI-304
PINTURA: EPOXI 200µm

DN	CODIGO
40	FVASS.040.4201
50	FVASS.050.4201
65	FVASS.065.4201
80	FVASS.080.4201
100	FVASS.100.4201
125	FVASS.125.4201
150	FVASS.150.4201
200 (*)	FVASS.200.4201
250 (*)	FVASS.250.4201

(*) Bridas DIN PN10



VÁLVULA DE FLOTADOR PASO RECTO Y ANGULAR CON BOYA INOX CONEXIÓN BRIDA DIN PN-10

CUERPO: F. GRIS GJL250
BARRAS: INOX AISI-304

FLOTADOR: INOX AISI-304
PINTURA: EPOXI 200µm

DN	CODIGO
40	FVSS.040.4201
50	FVSS.050.4201
65	FVSS.065.4201
80	FVSS.080.4201
100	FVSS.100.4201
125	FVSS.125.4201
150	FVSS.150.4201
200 (*)	FVSS.200.4201
250 (*)	FVSS.250.4201

(*) Bridas DIN PN10



**VENTOSA CINÉTICA DE TRIPLE EFECTO CON BRIDAS DIN Y ROSCA BSP
FLOTADOR INOXIDABLE**

CUERPO: F. DÚCTIL GJS400 **INTERNOS:** INOX AISI-304
FLOTADOR: INOX AISI-304 **PINTURA EPOXI:** 250µm.

DN	PN-16	PN-25
50	KARVF.050.5323T	KARVF.050.5325T
65	KARVF.065.5323T	KARVF.065.5325T
80	KARVF.080.5323T	KARVF.080.5325T
100	KARVF.100.5323T	KARVF.100.5325T
125		
150	KARVF.150.5323T	KARVF.150.5325T
200	KARVF.200.5323T	KARVF.200.5325T
250	KARVF.250.5323T	KARVF.250.5325T
300	KARVF.300.5323T	KARVF.300.5325T

DN	PN-16	PN-25
3/4"	KARVT.020.5323R	KARVT.020.5325R
1"	KARVT.025.5323R	KARVT.025.5325R
1 1/4"	KARVT.032.5323R	KARVT.032.5325R
1 1/2"	KARVT.040.5323R	KARVT.040.5325R
2"	KARVT.050.5323R	KARVT.050.5325R

ROSCA NPT BAJO CONSULTA



**VENTOSA CINÉTICA DE TRIPLE EFECTO CON BRIDAS DIN
FLOTADOR PLÁSTICO**

CUERPO: F. DÚCTIL GJS400
FLOTADOR: POLIPROPILENO
PINTURA: EPOXI 250µm

PN-16

PN-25

PN-40



DN	PN-16	PN-25	PN-40
40	KARVPF.040.5323T	KARVPF.040.5325T	KARVPF.040.5326T
50	KARVPF.050.5323T	KARVPF.050.5325T	KARVPF.050.5326T
65	KARVPF.065.5323T	KARVPF.065.5325T	KARVPF.065.5326T
80	KARVPF.080.5323T	KARVPF.080.5325T	KARVPF.080.5326T
100	KARVPF.100.5323T	KARVPF.100.5325T	KARVPF.100.5326T
125	KARVPF.125.5323T	KARVPF.125.5325T	KARVPF.125.5326T
150	KARVPF.150.5323T	KARVPF.150.5325T	KARVPF.150.5326T
200	KARVPF.200.5323T	KARVPF.200.5325T	KARVPF.200.5326T
250	KARVPF.250.5323T	KARVPF.250.5325T	KARVPF.250.5326T

VENTOSA PARA AGUAS RESIDUALES CON BRIDA DIN PN-16

CUERPO: F. DÚCTIL GJS400
Temperatura Máxima: +80°C
Presión Máxima Servicio 16 Bar

DN	CODIGO
50	ARVWW.050.5323
80	ARVWW.080.5323
100	ARVWW.100.5323
150	ARVWW.150.5323
200	ARVWW.200.5323





CARRETE TELESCÓPICO DE DESMONTAJE BRIDAS DIN PN10/16

CONSTRUCCIÓN: MECANO-SOLDADO

VIROLA: INOX AISI-304

BRIDAS : ACERO CARBONO

JUNTA: EPDM

PINTURA: EPOXI 150µm

TORNILLERIA: ACERO INOX A2-70

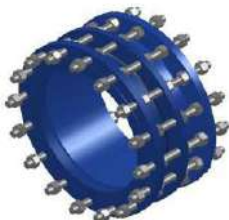


DN	PN-10	PN-16	PN-25
50	DJ.050.3100	DJ.050.3100	DJ.050.3105
65	DJ.065.3100	DJ.065.3100	DJ.065.3105
80	DJ.080.3100	DJ.080.3100	DJ.080.3105
100	DJ.100.3100	DJ.100.3100	DJ.100.3105
125	DJ.125.3100	DJ.125.3100	DJ.125.3105
150	DJ.150.3100	DJ.150.3100	DJ.150.3105
200	DJ.200.3100	DJ.200.3103	DJ.200.3105
250	DJ.250.3100	DJ.250.3103	DJ.250.3105
300	DJ.300.3100	DJ.300.3103	DJ.300.3105
350	DJ.350.3100	DJ.350.3103	DJ.350.3105
400	DJ.400.3100	DJ.400.3103	DJ.400.3105
450	DJ.450.3100	DJ.450.3103	DJ.450.3105
500	DJ.500.3100	DJ.500.3103	DJ.500.3105
600	DJ.600.3100	DJ.600.3103	DJ.600.3105

DIAMETROS Y PRESIONES MAYORES BAJO CONSULTA

VIROLAS EN AISI-316 BAJO CONSULTA

CARRETE TELESCÓPICO DE DESMONTAJE FUNDICIÓN DÚCTIL BRIDAS DIN



CONSTRUCCIÓN: FUNDICIÓN DÚCTIL

CUERPO: FUND. DÚCTIL GJS500

BRIDAS: FUND. DÚCTIL GJS500

JUNTA: EPDM

PINTURA: EPOXI RAL 5015 250µm

TORNILLERIA: ACERO ZINCADO 8.8

PN-16

PN25



DN	PN-10	PN-16	PN25
50	DJDI.050.3100	DJDI.050.3100	
65	DJDI.065.3100	DJDI.065.3100	
80	DJDI.080.3100	DJDI.080.3100	
100	DJDI.100.3100	DJDI.100.3100	DJDI.100.3105
125	DJDI.125.3100	DJDI.125.3100	DJDI.125.3105
150	DJDI.150.3100	DJDI.150.3100	DJDI.150.3105
200	DJDI.200.3100	DJDI.200.3103	DJDI.200.3105
250	DJDI.250.3100	DJDI.250.3103	DJDI.250.3105
300	DJDI.300.3100	DJDI.300.3103	DJDI.300.3105
350	DJDI.350.3100	DJDI.350.3103	DJDI.350.3105
400	DJDI.400.3100	DJDI.400.3103	DJDI.400.3105
450	DJDI.450.3100	DJDI.450.3103	DJDI.450.3105
500	DJDI.500.3100	DJDI.500.3103	DJDI.500.3105
600	DJDI.600.3100	DJDI.600.3103	DJDI.600.3105
700	DJDI.700.3100	DJDI.700.3103	DJDI.700.3105
800	DJDI.800.3100	DJDI.800.3103	DJDI.800.3105
900	DJDI.900.3100	DJDI.900.3103	DJDI.900.3105
1000	DJDI.1000.3100	DJDI.1000.3103	DJDI.1000.3105
1200	DJDI.1200.3100	DJDI.1200.3103	DJDI.1200.3105

DIAMETROS MAYORES BAJO CONSULTA

MIRILLAS

TF-SG-CI-T

MIRILLA TIPO DOBLE CRISTAL ROSCA BSP

CUERPO: FUNDICIÓN GJL200
CRISTALES: TEMPLADOS



DN	PN-16
1/2"	SGCI.015.471G
3/4"	SGCI.020.471G
1"	SGCI.025.471G
1 1/4"	SGCI.032.471G
1 1/2"	SGCI.040.471G
2"	SGCI.050.471G

CUERPO: ACERO CARBONO A-105
CRISTALES: BOROSILICATO



DN	VAPOR
1/2"	SGCS.015.371G
3/4"	SGCS.020.371G
1"	SGCS.025.371G

PRESIÓN: PS 40 Bar HASTA 3/4" PS 20 Bar 1"

TEMPERATURA: + 300°C

APTA PARA USO CON VAPOR

TF-SG-CS-T

TF-SG-SS-T

MIRILLA TIPO DOBLE CRISTAL INOX AISI-316 ROSCA BSP/NPT

CUERPO: INOX CF8M
CRISTALES: TEMPLADOS



DN	BSP
1/2"	SGSS.015.171G
3/4"	SGSS.020.171G
1"	SGSS.025.171G
1 1/4"	SGSS.032.171G
1 1/2"	SGSS.040.171G
2"	SGSS.050.171G

CUERPO: INOX CF8M
CRISTALES: TEMPLADOS



DN	NPT
1/2"	SGSS.015.171N
3/4"	SGSS.020.171N
1"	SGSS.025.171N
1 1/2"	SGSS.040.171N
2"	SGSS.050.171N

TF-SG-SS-NPT

TF-SG-CI-F

MIRILLA TIPO DOBLE CRISTAL CON BRIDAS DIN PN-16 / ANSI 150#

CUERPO: FUNDICIÓN GJL250
CRISTALES: TEMPLADOS



CUERPO: INOX CF8M
CRISTALES: TEMPLADOS



DN	HIERRO	PN-16	150#
15	SGCI.015.4201	SGSS.015.1212	SGSS.015.1215
20	SGCI.020.4201	SGSS.020.1212	SGSS.020.1215
25	SGCI.025.4201	SGSS.025.1212	SGSS.025.1215
32	SGCI.032.4201	SGSS.032.1212	
40	SGCI.040.4201	SGSS.040.1212	SGSS.040.1215
50	SGCI.050.4201	SGSS.050.1212	SGSS.050.1215
65	SGCI.065.4201	SGSS.065.1212	
80	SGCI.080.4201	SGSS.080.1212	SGSS.080.1215
100	SGCI.100.4201	SGSS.100.1212	SGSS.100.1215
125	SGCI.125.4201	SGSS.125.1212	
150	SGCI.150.4201	SGSS.150.1212	SGSS.150.1215

PN-16



150#



TF-SG-SS-F

VÁLVULAS DE BOLA LATÓN PN-25 ROSCA BSP

CUERPO: LATÓN CW617N CROMADO

ASIENTOS: PTFE

BOLA: LATÓN PULIDO

EMPAQUETADURA: PTFE

EJE: LATÓN

DN	CODIGO
1/2"	BVB.015.121
3/4"	BVB.020.121
1"	BVB.025.121
1 1/4"	BVB.032.121
1 1/2"	BVB.040.121
2"	BVB.050.121
2 1/2"	BVB.065.121
3"	BVB.080.121
4"	BVB.100.121

MANETA PALOMILLA / NPT CONSULTAR



Temperatura -20 a 150°C
MANETA ACERO PLASTIFICADO

VÁLVULA DE BOLA PVC ROSCA BSP / ENCOLAR SOCKET

CUERPO: PVC

EJE: PVC

BOLA: PVC

ASIENTOS: PTFE

MANETA: ABS

JUNTA: EPDM

TEMPERATURA MÁX. 60°C

Presión Máx. Servicio 10 Bar



DN	EXTERIOR	SW	ROSCA
15	Ext. 20 mm.	BVPVC.015.121S	BVPVC.015.121G
20	Ext. 25 mm.	BVPVC.020.121S	BVPVC.020.121G
25	Ext. 32 mm.	BVPVC.025.121S	BVPVC.025.121G
32	Ext. 40 mm.	BVPVC.032.121S	BVPVC.032.121G
40	Ext. 50 mm.	BVPVC.040.121S	BVPVC.040.121G
50	Ext. 63 mm.	BVPVC.050.121S	BVPVC.050.121G
65	Ext. 75 mm.	BVPVC.065.121S	BVPVC.065.121G
80	Ext. 90 mm.	BVPVC.080.121S	BVPVC.080.121G
100	Ext. 110 mm.	BVPVC.100.121S	BVPVC.100.121G

OTROS MATERIALES Y CONEXIONES BAJO CONSULTA

VÁLVULA DE BOLA INOX 1 PIEZA PASO REDUCIDO ROSCA BSP PN-40

CUERPO: INOX CF8M

ASIENTOS: PTFE

BOLA: INOX AISI-316

EMPAQUETADURA: PTFE

DN	CODIGO
1/4"	1PBV.006.171G
3/8"	1PBV.010.171G
1/2"	1PBV.015.171G
3/4"	1PBV.020.171G
1"	1PBV.025.171G
1 1/4"	1PBV.032.171G
1 1/2"	1PBV.040.171G
2"	1PBV.050.171G

CUERPO PULIDO ESPEJO BAJO CONSULTA



TEMPERATURA MÁX. -20 +180°C
Presión Máx. Servicio 40 Bar

VÁLVULAS DE BOLA

TF-2PBV-T

VÁLVULA DE BOLA 2 PZAS. INOX EXTREMOS ROSCA BSP

CUERPO: INOX CF8M

EJE: AISI-316

EMPAQUETADURA: PTFE

BOLA: INOX AISI-316

ASIENTOS: PTFE

DN	ROSCA BSP
1/4"	2PBV.006.171G
3/8"	2PBV.010.171G
1/2"	2PBV.015.171G
3/4"	2PBV.020.171G
1"	2PBV.025.171G
1 1/4"	2PBV.032.171G
1 1/2"	2PBV.040.171G
2"	2PBV.050.171G
2 1/2"	2PBV.065.171G
3"	2PBV.080.171G



BLOQUEO PARA CANDADO



Rosca NPT Bajo Consulta

TF-BV800-T

VÁLVULA DE BOLA 2 PZAS. ACERO CARBONO. 800 Y 1500 Lbs. ROSCA BSP / NPT

CUERPO: A105

BOLA: INOX F316L

EJE INOX F316L

ASIENTOS: PTFE+GRAFITO / PEEK (1500 Lbs)

A. CARBONO A105

DN	800 Lbs	1500 Lbs
1/4"	2PCSBV.006.377	2PCSBV.006.378
3/8"	2PCSBV.010.377	2PCSBV.010.378
1/2"	2PCSBV.015.377	2PCSBV.015.378
3/4"	2PCSBV.020.377	2PCSBV.020.378
1"	2PCSBV.025.377	2PCSBV.025.378
1 1/4"	2PCSBV.032.377	2PCSBV.032.378
1 1/2"	2PCSBV.040.377	2PCSBV.040.378
2"	2PCSBV.050.377	2PCSBV.050.378



800 Lbs

1500 Lbs



TF-BV1500-T

TF-BV800-T

VÁLVULA DE BOLA 2 PZAS. INOX AISI-316 800 Y 1500 Lbs. ROSCA BSP / NPT

CUERPO: F316L

BOLA: INOX F316L

EJE INOX F316L

ASIENTOS: PTFE+GRAFITO / PEEK (1500 Lbs)

A. INOX F316L

DN	800 Lbs	1500 Lbs
1/4"	2PSSBV.006.377	2PSSBV.006.378
3/8"	2PSSBV.010.377	2PSSBV.010.378
1/2"	2PSSBV.015.377	2PSSBV.015.378
3/4"	2PSSBV.020.377	2PSSBV.020.378
1"	2PSSBV.025.377	2PSSBV.025.378
1 1/4"	2PSSBV.032.377	2PSSBV.032.378
1 1/2"	2PSSBV.040.377	2PSSBV.040.378
2"	2PSSBV.050.377	2PSSBV.050.378



800 Lbs

1500 Lbs



TF-BV1500-T

VÁLVULAS DE BOLA

VÁLVULA DE BOLA 3 PZAS. INOX AISI-316 EXTREMOS ROSCA BSP - SW - BW



CUERPO: INOX CF8M
BOLA: INOX AISI-316
EJE: AISI-316
ASIENTOS: PTFE
EMPAQUETADURA: PTFE



BLOQUEO PARA CANDADO



TF-3PBV-T

DN	CODIGO BSP	CODIGO SW	CODIGO BW
1/4"	3PBV.006.171G	3PBV.006.171S	3PBV.006.171B
3/8"	3PBV.006.171G	3PBV.006.171S	3PBV.006.171B
1/2"	3PBV.006.171G	3PBV.006.171S	3PBV.006.171B
3/4"	3PBV.006.171G	3PBV.006.171S	3PBV.006.171B
1"	3PBV.006.171G	3PBV.006.171S	3PBV.006.171B
1 1/4"	3PBV.006.171G	3PBV.006.171S	3PBV.006.171B
1 1/2"	3PBV.006.171G	3PBV.006.171S	3PBV.006.171B
2"	3PBV.006.171G	3PBV.006.171S	3PBV.006.171B
2 1/2"	3PBV.006.171G	3PBV.006.171S	3PBV.006.171B
3"	3PBV.006.171G	3PBV.006.171S	3PBV.006.171B
4"	3PBV.006.171G	3PBV.006.171S	3PBV.006.171B

CONEXIÓN NPT BAJO CONSULTA

VÁLVULA DE BOLA FONDO CUBA 3 PZAS. INOX AISI-316 ROSCA BSP

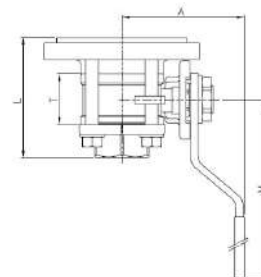


CUERPO: INOX CF8M
BOLA: INOX AISI-316
EJE: AISI-316
ASIENTOS: PTFE
EMPAQUETADURA: PTFE
BRIDA FONDO: INOX AISI-316L



TF-BTBV-T

DN	CODIGO BSP	CODIGO NPT
1/2"	3PBTBV.015.171G	3PBTBV.015.171N
3/4"	3PBTBV.020.171G	3PBTBV.020.171N
1"	3PBTBV.025.171G	3PBTBV.025.171N
1 1/4"	3PBTBV.032.171G	3PBTBV.032.171N
1 1/2"	3PBTBV.040.171G	3PBTBV.040.171N
2"	3PBTBV.050.171G	3PBTBV.050.171N
2 1/2"	3PBTBV.065.171G	3PBTBV.065.171N
3"	3PBTBV.080.171G	3PBTBV.080.171N
4"	3PBTBV.100.171G	3PBTBV.100.171N



BLOQUEO PARA CANDADO



BW / SW BAJO CONSULTA

OTRAS CONSTRUCCIONES Y CONEXIONES CONSULTAR

VÁLVULAS DE BOLA

TF-BVCI-F

VÁLVULA DE BOLA FUNDICIÓN HIERRO GJL-250 CON BRIDAS DIN PN-16

CUERPO: FUNDICION GJL2

EJE: INOX AISI-304

EMPAQUETADURA: PTFE

BOLA: INOX AISI-304

ASIENTOS: PTFE

JUNTA TÓRICA : VITÓN

DN	CODIGO
15	BVCI.015.4211
20	BVCI.020.4211
25	BVCI.025.4211
32	BVCI.032.4211
40	BVCI.040.4211
50	BVCI.050.4211
65	BVCI.065.4211
80	BVCI.080.4211
100	BVCI.100.4211
125	BVCI.125.4211
150	BVCI.150.4211
200	BVCI.200.4213



ISO 5211 Mounting Pad

ATEX Group II Category 2 G/2Dc Zone 1 & 21 Zone 2 & 22 (marcado optional)

Marcaje ATEX 10 €/ud.

TF-BVCS-F

VÁLVULA DE BOLA SPLIT BODY, ACERO CARBONO BRIDAS DIN PN-16 / ANSI 150 Lbs.

CUERPO: ACERO A-216 WC

ASIENTOS: PTFE+FV

EMPAQUETADURA: PTFE

BOLA: INOX AISI-304

EJE: INOX AISI-316

JUNTA TÓRICA : VITÓN

DN	PN-16	150 LBS
15	BVCS.015.3211	BVCS.015.3215
20	BVCS.020.3211	BVCS.020.3215
25	BVCS.025.3211	BVCS.025.3215
32	BVCS.032.3211	BVCS.032.3215
40	BVCS.040.3211	BVCS.040.3215
50	BVCS.050.3211	BVCS.050.3215
65	BVCS.065.3211	BVCS.065.3215
80	BVCS.080.3211	BVCS.080.3215
100	BVCS.100.3211	BVCS.100.3215
125	BVCS.125.3211	BVCS.125.3215
150	BVCS.150.3211	BVCS.150.3215



PN-16



150 LBS



BRIDA ISO 5211

BLOQUEO PARA CANDADO

TF-BVSS-F

VÁLVULA DE BOLA SPLIT BODY, INOX CON BRIDAS DIN PN-16 / ANSI 150 Lbs.

CUERPO: INOX CF8M

ASIENTOS: PTFE

EMPAQUETADURA: PTFE

BOLA: INOX AISI-316

EJE: INOX AISI-316

DN	PN-16	150 LBS
15	BVSS.015.1212	BVSS.015.1215
20	BVSS.020.1212	BVSS.020.1215
25	BVSS.025.1212	BVSS.025.1215
32	BVSS.032.1212	BVSS.032.1215
40	BVSS.040.1212	BVSS.040.1215
50	BVSS.050.1212	BVSS.050.1215
65	BVSS.065.1212	BVSS.065.1215
80	BVSS.080.1212	BVSS.080.1215
100	BVSS.100.1212	BVSS.100.1215
125	BVSS.125.1212	BVSS.125.1215
150	BVSS.150.1212	BVSS.150.1215



PN-16



150 LBS



BRIDA ISO 5211

BLOQUEO PARA CANDADO

PN-40 / 300 Lbs. BAJO CONSULTA

VÁLVULA DE BOLA WAFER ECO INOX CF8M MONTAJE ENTRE BRIDAS DIN PN-16

CUERPO: INOX CF8M

EJE: AISI-316

EMPAQUETADURA: PTFE

BOLA: INOX AISI-316

ASIENTOS: PTFE

DN	CODIGO
15	BVSS.015.1212W
20	BVSS.020.1212W
25	BVSS.025.1212W
32	BVSS.032.1212W
40	BVSS.040.1212W
50	BVSS.050.1212W
65	BVSS.065.1212W
80	BVSS.080.1212W
100	BVSS.100.1212W
125	BVSS.125.1212W
150	BVSS.150.1212W

ECO



BLOQUEO PARA CANDADO



VÁLVULA DE BOLA WAFER ACERO CARBONO PN-16/25/40 ANSI 150#

CUERPO: ACERO CARBONO A-105

EJE: AISI-316

BOLA: INOX AISI-304

ASIENTOS: PTFE

DN	PN-10/16	PN-25/40	150 LBS
15	BVCS10.015.3214W	BVCS10.015.3214W	BVCS10.015.3215W
20	BVCS10.020.3214W	BVCS10.020.3214W	BVCS10.020.3215W
25	BVCS10.025.3214W	BVCS10.025.3214W	BVCS10.025.3215W
32	BVCS10.032.3214W	BVCS10.032.3214W	BVCS10.032.3215W
40	BVCS10.040.3214W	BVCS10.040.3214W	BVCS10.040.3215W
50	BVCS10.050.3214W	BVCS10.050.3214W	BVCS10.050.3215W
65	BVCS10.065.3212W	BVCS10.065.3214W	BVCS10.065.3215W
80	BVCS10.080.3212W	BVCS10.080.3214W	BVCS10.080.3215W
100	BVCS10.100.3212W	BVCS10.100.3214W	BVCS10.100.3215W
125	BVCS10.125.3212W	BVCS10.125.3214W	BVCS10.125.3215W
150	BVCS10.150.3212W	BVCS10.150.3214W	BVCS10.150.3215W
200 (*)	BVCS10.200.3212W	BVCS10.200.3214W	BVCS10.200.3215W

(*) REDUCTOR MANUAL



VÁLVULA DE BOLA WAFER INOX AISI-316 PN-16/25/40 ANSI 150#

CUERPO: INOX CF8M

EJE: INOX AISI-316

BOLA: INOX AISI-316

ASIENTOS: PTFE

DN	PN-10/16	PN-25/40	150 LBS
15	BVSS10.015.1214W	BVSS10.015.1214W	BVSS10.015.1215W
20	BVSS10.020.1214W	BVSS10.020.1214W	BVSS10.020.1215W
25	BVSS10.025.1214W	BVSS10.025.1214W	BVSS10.025.1215W
32	BVSS10.032.1214W	BVSS10.032.1214W	BVSS10.032.1215W
40	BVSS10.040.1214W	BVSS10.040.1214W	BVSS10.040.1215W
50	BVSS10.050.1214W	BVSS10.050.1214W	BVSS10.050.1215W
65	BVSS10.065.1212W	BVSS10.065.1214W	BVSS10.065.1215W
80	BVSS10.080.1212W	BVSS10.080.1214W	BVSS10.080.1215W
100	BVSS10.100.1212W	BVSS10.100.1214W	BVSS10.100.1215W
125	BVSS10.125.1212W	BVSS10.125.1214W	BVSS10.125.1215W
150	BVSS10.150.1212W	BVSS10.150.1214W	BVSS10.150.1215W
200 (*)	BVSS10.200.1212W	BVSS10.200.1214W	BVSS10.200.1215W

(*) REDUCTOR MANUAL

VÁLVULAS DE BOLA

TF-2PBVSS-HT-T

VÁLVULA DE BOLA 2 Pzas. ROSCA BSP INOX CF8M ASIENTOS GRAFITO (ALTA TEMPERATURA)

CUERPO: INOX CF8M

BOLA: INOX AISI-316

DN	CODIGO
1/4"	2PBVSSHT.006.171G
3/8"	2PBVSSHT.010.171G
1/2"	2PBVSSHT.015.171G
3/4"	2PBVSSHT.020.171G
1"	2PBVSSHT.025.171G
1 1/4"	2PBVSSHT.032.171G
1 1/2"	2PBVSSHT.040.171G
2"	2PBVSSHT.050.171G

USO SOLAR Y VAPOR



EJE: INOX AISI-316

ASIENTOS: PTFE+GRAFITO

EMPAQUETADURA: PTFE+GRAFITO

JUNTA TORICA: VITÓN



Temperatura -20 + 200°C

Uso con VAPOR hasta 11 Bar

ESTANQUEIDAD SEGÚN TA LUFT

TF-3PBVCS-HT

VÁLVULA DE BOLA 3 Pzas. ACERO CARBONO BSP/NPT/SW/BW PN-100 (ALTA TEMPERATURA)

CUERPO: ACERO A-216 WCB

BOLA: INOX AISI-316

TORNILLOS ENCAPSULADOS

DN	CODIGO
1/4"	3PBVCS.006.376
3/8"	3PBVCS.010.376
1/2"	3PBVCS.015.376
3/4"	3PBVCS.020.376
1"	3PBVCS.025.376
1 1/4"	3PBVCS.032.376
1 1/2"	3PBVCS.040.376
2"	3PBVCS.050.376

USO SOLAR Y VAPOR



Temperatura -20 + 220°C

Uso con VAPOR hasta 18 Bar

Maneta OVAL bajo consulta



TF-3PBVSS-HT

VÁLVULA DE BOLA 3 Pzas. INOX BSP/NPT/SW/BW PN-100 (ALTA TEMPERATURA)

CUERPO: INOX CF8M

BOLA: INOX AISI-316

TORNILLOS ENCAPSULADOS

DN	CODIGO
1/4"	3PBVSS.006.176
3/8"	3PBVSS.010.176
1/2"	3PBVSS.015.176
3/4"	3PBVSS.020.176
1"	3PBVSS.025.176
1 1/4"	3PBVSS.032.176
1 1/2"	3PBVSS.040.176
2"	3PBVSS.050.176

USO SOLAR Y VAPOR



Temperatura -20 + 220°C

Uso con VAPOR hasta 18 Bar

Maneta OVAL bajo consulta



VÁLVULAS DE BOLA

VÁLVULA DE BOLA 3 VIAS INOX AISI-316 ROSCA GAS DIN PN-40

CUERPO: INOX CF8M

EJE: INOX AISI-316

BOLA: INOX AISI-316

EMPAQUETADURA Y ASIENTOS: PTFE

PASO L o T

DN	PASO L	PASO T
1/4"	3WBVSS.006.171L	3WBVSS.006.171T
3/8"	3WBVSS.010.171L	3WBVSS.010.171T
1/2"	3WBVSS.015.171L	3WBVSS.015.171T
3/4"	3WBVSS.020.171L	3WBVSS.020.171T
1"	3WBVSS.025.171L	3WBVSS.025.171T
11/4"	3WBVSS.032.171L	3WBVSS.032.171T
11/2"	3WBVSS.040.171L	3WBVSS.040.171T
2"	3WBVSS.050.171L	3WBVSS.050.171T

BRIDA ISO 5211



BLOQUEO CANDADO



TF-3WBV-SS-T

VÁLVULA DE BOLA 3 VIAS ACERO CARBONO CON BRIDAS DIN PN-16

CUERPO: A.CARBONO WCB

EJE: INOX AISI-316

BOLA: INOX AISI-316

EMPAQUETADURA Y ASIENTOS: PTFE

PASO L o T

DN	PASO L	PASO T
25	3WBVCS.025.3212L	3WBVCS.025.3212T
32	3WBVCS.032.3212L	3WBVCS.032.3212T
40	3WBVCS.040.3212L	3WBVCS.040.3212T
50	3WBVCS.050.3212L	3WBVCS.050.3212T
65	3WBVCS.065.3212L	3WBVCS.065.3212T
80	3WBVCS.080.3212L	3WBVCS.080.3212T
100	3WBVCS.100.3212L	3WBVCS.100.3212T
125	3WBVCS.125.3212L	3WBVCS.125.3212T
150	3WBVCS.150.3212L	3WBVCS.150.3212T

BRIDA ISO 5211



BLOQUEO CANDADO



TF-3WBV-CS-F

VÁLVULA DE BOLA 3 VIAS INOX AISI-316 CON BRIDAS DIN PN-16

CUERPO: INOX CF8M

EJE: INOX AISI-316

BOLA: INOX AISI-316

EMPAQUETADURA Y ASIENTOS: PTFE

PASO L o T

DN	PASO L	PASO T
25	3WBVSS.025.1212L	3WBVSS.025.1212T
32	3WBVSS.032.1212L	3WBVSS.032.1212T
40	3WBVSS.040.1212L	3WBVSS.040.1212T
50	3WBVSS.050.1212L	3WBVSS.050.1212T
65	3WBVSS.065.1212L	3WBVSS.065.1212T
80	3WBVSS.080.1212L	3WBVSS.080.1212T
100	3WBVSS.100.1212L	3WBVSS.100.1212T
125	3WBVSS.125.1212L	3WBVSS.125.1212T
150	3WBVSS.150.1212L	3WBVSS.150.1212T

BRIDA ISO 5211



BLOQUEO CANDADO



TF-3WBVSS-F

VÁLVULAS DE BOLA

TF-BVCS-HP-F

VÁLVULAS DE BOLA ALTAS PRESTACIONES ACERO CARBONO DIN PN-16 / PN-40

ATEX

Fire Safe

ISO-15848

ASIENTOS: PTFE MODIFICADO TFM-1600®

Temperatura Máxima 230°C s/ diagrama Pt

CUERPO: A-216 WCB

BOLA: INOX AISI-316

EJE: INOX AISI-316



EMPAQUETADURA: GRAFOIL / Tórica FKM

JUNTA CUERPO: Espirometálica SS/Grafito

BRIDA ISO 5211 Montaje directo

DN	PN-16	PN-40
15	BVHPCS.015.3214	BVHPCS.015.3214
20	BVHPCS.020.3214	BVHPCS.020.3214
25	BVHPCS.025.3214	BVHPCS.025.3214
32	BVHPCS.032.3214	BVHPCS.032.3214
40	BVHPCS.040.3214	BVHPCS.040.3214
50	BVHPCS.050.3214	BVHPCS.050.3214
65	BVHPCS.065.3212	BVHPCS.065.3214
80	BVHPCS.080.3212	BVHPCS.080.3214
100	BVHPCS.100.3212	BVHPCS.100.3214
125	BVHPCS.125.3212	BVHPCS.125.3214
150	BVHPCS.150.3212	BVHPCS.150.3214
200	BVHPCS.200.3212	BVHPCS.200.3214



NACE

MR0175



TF-BVSS-HP-F

VÁLVULAS DE BOLA ALTAS PRESTACIONES ACERO CARBONO ANSI 150# / 300#

ATEX

Fire Safe

ISO-15848

ASIENTOS: PTFE MODIFICADO TFM-1600®

Temperatura Máxima 230°C s/ diagrama Pt

CUERPO: A-216 WCB

BOLA: INOX AISI-316

EJE: INOX AISI-316



EMPAQUETADURA: GRAFOIL / Tórica FKM

JUNTA CUERPO: Espirometálica SS/Grafito

BRIDA ISO 5211 Montaje directo

DN	150#	300#
15	BVHPCS.015.3215	BVHPCS.015.3216
20	BVHPCS.020.3215	BVHPCS.020.3216
25	BVHPCS.025.3215	BVHPCS.025.3216
32	BVHPCS.032.3215	BVHPCS.032.3216
40	BVHPCS.040.3215	BVHPCS.040.3216
50	BVHPCS.050.3215	BVHPCS.050.3216
65	BVHPCS.065.3215	BVHPCS.065.3216
80	BVHPCS.080.3215	BVHPCS.080.3216
100	BVHPCS.100.3215	BVHPCS.100.3216
125	BVHPCS.125.3215	BVHPCS.125.3216
150	BVHPCS.150.3215	BVHPCS.150.3216
200	BVHPCS.200.3215	BVHPCS.200.3216

150#



300#



NACE

MR0175



VÁLVULAS DE BOLA

VÁLVULAS DE BOLA ALTAS PRESTACIONES ACERO INOX AISI-316 DIN PN-16 / PN-40

ATEX

Fire Safe

ISO-15848

TF-BVCS-HP-F

ASIENTOS: PTFE MODIFICADO **TFM-1600®**

Temperatura Máxima 230°C s/ diagrama Pt

CUERPO: INOX CF8M

BOLA: INOX AISI-316

EJE: INOX AISI-316



EMPAQUETADURA: GRAFOIL / Tórica FKM

JUNTA CUERPO: Espirometálica SS/Grafito

BRIDA ISO 5211 Montaje directo

DN	PN-16	PN-40
15	BVHPSS.015.3214	BVHPSS.015.3214
20	BVHPSS.020.3214	BVHPSS.020.3214
25	BVHPSS.025.3214	BVHPSS.025.3214
32	BVHPSS.032.3214	BVHPSS.032.3214
40	BVHPSS.040.3214	BVHPSS.040.3214
50	BVHPSS.050.3214	BVHPSS.050.3214
65	BVHPSS.065.3212	BVHPSS.065.3214
80	BVHPSS.080.3212	BVHPSS.080.3214
100	BVHPSS.100.3212	BVHPSS.100.3214
125	BVHPSS.125.3212	BVHPSS.125.3214
150	BVHPSS.150.3212	BVHPSS.150.3214
200	BVHPSS.200.3212	BVHPSS.200.3214

NACE

MR0175



VÁLVULAS DE BOLA ALTAS PRESTACIONES ACERO INOX AISI-316 ANSI 150# / 300#

ATEX

Fire Safe

ISO-15848

TF-BVSS-HP-F

ASIENTOS: PTFE MODIFICADO **TFM-1600®**

Temperatura Máxima 230°C s/ diagrama Pt

CUERPO: INOX CF8M

BOLA: INOX AISI-316

EJE: INOX AISI-316



EMPAQUETADURA: GRAFOIL / Tórica FKM

JUNTA CUERPO: Espirometálica SS/Grafito

BRIDA ISO 5211 Montaje directo

DN	150#	300#
15	BVHPSS.015.3215	BVHPSS.015.3216
20	BVHPSS.020.3215	BVHPSS.020.3216
25	BVHPSS.025.3215	BVHPSS.025.3216
32	BVHPSS.032.3215	BVHPSS.032.3216
40	BVHPSS.040.3215	BVHPSS.040.3216
50	BVHPSS.050.3215	BVHPSS.050.3216
65	BVHPSS.065.3215	BVHPSS.065.3216
80	BVHPSS.080.3215	BVHPSS.080.3216
100	BVHPSS.100.3215	BVHPSS.100.3216
125	BVHPSS.125.3215	BVHPSS.125.3216
150	BVHPSS.150.3215	BVHPSS.150.3216
200	BVHPSS.200.3215	BVHPSS.200.3216

NACE

MR0175

150#



300#



VÁLVULAS CON ACTUADOR NEUMÁTICO

TF-BFV-W-PNA

V. MARIPOSA WAFER DISCO F. DÚCTIL PN-10 / PN-16 / 150 Lbs CON ACTUADOR NEUMÁTICO



CUERPO: F. DÚCTIL GJS400
DISCO: F. DÚCTIL GJS400 + EPOXY
EJE: INOX AISI-420
ELASTOMERO: EPDM
PINTURA EPOXI: 250µm.
ACTUADOR NEUMÁTICO ALUMINIO giro 90º
Cálculos con presión alimentación aire 6 Bar



DN	DOBLE EFECTO	ACTUADOR	SIMPLE EFECTO	ACTUADOR
40	BFV.040.51123W	AT-050D	BFV.040.51124W	AT-063S
50	BFV.050.51123W	AT-063D	BFV.050.51124W	AT-075S
65	BFV.065.51123W	AT-063D	BFV.065.51124W	AT-075S
80	BFV.080.51123W	AT-063D	BFV.080.51124W	AT-075S
100	BFV.100.51123W	AT-075D	BFV.100.51124W	AT-088S
125	BFV.125.51123W	AT-075D	BFV.125.51124W	AT-088S
150	BFV.150.51123W	AT-088D	BFV.150.51124W	AT-115S
200	BFV.200.51123W	AT-115D	BFV.200.51124W	AT-145S
250	BFV.250.51123W	AT-115D	BFV.250.51124W	AT-145S
300	BFV.300.51123W	AT-145D	BFV.300.51124W	AT-190S



Todas las aplicaciones están calculadas según los pares de maniobra de la válvula (a su máxima presión) y considerando un fluido lubricante . Para otro tipo de fluido (polvo,gas, sólidos, etc..) consultar.

TF-BFV-W-PNA

V. MARIPOSA WAFER DISCO INOX-316 PN-10 / PN-16 / 150 Lbs CON ACTUADOR NEUMÁTICO



CUERPO: F. DÚCTIL GJS400
DISCO: INOX AISI-316
EJE: INOX AISI-420
ELASTOMERO: EPDM
PINTURA EPOXI: 250µm.
ACTUADOR NEUMÁTICO ALUMINIO giro 90º
Cálculos con presión alimentación aire 6 Bar



DN	DOBLE EFECTO	ACTUADOR	SIMPLE EFECTO	ACTUADOR
40	BFV.040.52123W	AT-050D	BFV.040.52124W	AT-063S
50	BFV.050.52123W	AT-063D	BFV.050.52124W	AT-075S
65	BFV.065.52123W	AT-063D	BFV.065.52124W	AT-075S
80	BFV.080.52123W	AT-063D	BFV.080.52124W	AT-075S
100	BFV.100.52123W	AT-075D	BFV.100.52124W	AT-088S
125	BFV.125.52123W	AT-075D	BFV.125.52124W	AT-088S
150	BFV.150.52123W	AT-088D	BFV.150.52124W	AT-115S
200	BFV.200.52123W	AT-115D	BFV.200.52124W	AT-145S
250	BFV.250.52123W	AT-115D	BFV.250.52124W	AT-145S
300	BFV.300.52123W	AT-145D	BFV.300.52124W	AT-190S



Todas las aplicaciones están calculadas según los pares de maniobra de la válvula (a su máxima presión) y considerando un fluido lubricante . Para otro tipo de fluido (polvo,gas, sólidos, etc..) consultar.

VÁLVULAS CON ACTUADOR NEUMÁTICO

V. MARIPOSA LUG DISCO F. DÚCTIL PN-10 / PN-16 / 150 Lbs CON ACTUADOR NEUMÁTICO



CUERPO: F. DÚCTIL GJS400
DISCO: F. DÚCTIL GJS400 + EPOXY
EJE: INOX AISI-420
ELASTOMERO: NBR
PINTURA EPOXI: 250µm.
 ACTUADOR NEUMÁTICO ALUMINIO giro 90°
Cálculos con presión alimentación aire 6 Bar



DN	DOBLE EFECTO	ACTUADOR	SIMPLE EFECTO	ACTUADOR
40	BFV.040.51223L	AT-063D	BFV.040.51224L	AT-063S
50	BFV.050.51223L	AT-063D	BFV.050.51224L	AT-075S
65	BFV.065.51223L	AT-063D	BFV.065.51224L	AT-075S
80	BFV.080.51223L	AT-075D	BFV.080.51224L	AT-088S
100	BFV.100.51223L	AT-075D	BFV.100.51224L	AT-088S
125	BFV.125.51223L	AT-075D	BFV.125.51224L	AT-100S
150	BFV.150.51223L	AT-088D	BFV.150.51224L	AT-115S
200	BFV.200.51223L	AT-115D	BFV.200.51224L	AT-145S
250	BFV.250.51223L	AT-115D	BFV.250.51224L	AT-160S
300	BFV.300.51223L	AT-145D	BFV.300.51224L	AT-190S



Todas las aplicaciones están calculadas según los pares de maniobra de la válvula (a su máxima presión) y considerando un fluido lubricante . Para otro tipo de fluido (polvo,gas, sólidos, etc..) consultar.

V. MARIPOSA LUG DISCO INOX-316 PN-16 CON ACTUADOR NEUMÁTICO



CUERPO: F. DÚCTIL GJS400
DISCO: INOX AISI-316
EJE: INOX AISI-420
ELASTOMERO: EPDM
PINTURA EPOXI: 250µm.
 ACTUADOR NEUMÁTICO ALUMINIO giro 90°
Cálculos con presión alimentación aire 6 Bar



DN	DOBLE EFECTO	ACTUADOR	SIMPLE EFECTO	ACTUADOR
40	BFV.040.52123L	AT-063D	BFV.040.52124L	AT-063S
50	BFV.050.52123L	AT-063D	BFV.050.52124L	AT-075S
65	BFV.065.52123L	AT-063D	BFV.065.52124L	AT-075S
80	BFV.080.52123L	AT-075D	BFV.080.52124L	AT-088S
100	BFV.100.52123L	AT-075D	BFV.100.52124L	AT-088S
125	BFV.125.52123L	AT-075D	BFV.125.52124L	AT-100S
150	BFV.150.52123L	AT-088D	BFV.150.52124L	AT-115S
200	BFV.200.52123L	AT-115D	BFV.200.52124L	AT-145S
250	BFV.250.52123L	AT-115D	BFV.250.52124L	AT-160S
300	BFV.300.52123L	AT-145D	BFV.300.52124L	AT-190S



Todas las aplicaciones están calculadas según los pares de maniobra de la válvula (a su máxima presión) y considerando un fluido lubricante . Para otro tipo de fluido (polvo,gas, sólidos, etc..) consultar.

VÁLVULA DE GUILLOTINA WAFER ENTRE BRIDAS DIN PN-10 NEUMÁTICA CON CILINDRO NEUMÁTICO DE DOBLE Y SIMPLE EFECTO



CUERPO: F. GRIS GJL-250
TAJADERA: INOX AISI-304
ASIENTO: METAL/METAL o NBR
HUSILLO: INOX 13%Cr
EMPAQUETADURA: PTFE
 ASIENTO: EPDM CONSULTAR



DN	ASIENTO METAL	ASIENTO NBR	SIMPLE EFECTO
50	KGVCIW.050.4113	KGVCIW.050.4123	KGVCIW.050.4124
65	KGVCIW.065.4113	KGVCIW.065.4123	KGVCIW.065.4124
80	KGVCIW.080.4113	KGVCIW.080.4123	KGVCIW.080.4124
100	KGVCIW.100.4113	KGVCIW.100.4123	KGVCIW.100.4124
125	KGVCIW.125.4113	KGVCIW.125.4123	KGVCIW.125.4124
150	KGVCIW.150.4113	KGVCIW.150.4123	KGVCIW.150.4124
200	KGVCIW.200.4113	KGVCIW.200.4123	KGVCIW.200.4124
250	KGVCIW.250.4113	KGVCIW.250.4123	KGVCIW.250.4124
300	KGVCIW.300.4113	KGVCIW.300.4123	KGVCIW.300.4124
350	KGVCIW.350.4113	KGVCIW.350.4123	
400	KGVCIW.400.4113	KGVCIW.400.4123	
450	KGVCIW.450.4113	KGVCIW.450.4123	
500	KGVCIW.500.4113	KGVCIW.500.4123	

VÁLVULA DE GUILLOTINA WAFER ENTRE BRIDAS BIDIRECCIONAL Y PASANTE PN-10 NEUMÁTICA CON CILINDRO NEUMÁTICO DE DOBLE EFECTO



CUERPO: F. GRIS GJL-250
TAJADERA: INOX AISI-304
ASIENTO: NBR, EPDM

PASANTE CIERRE: EPDM
HUSILLO: INOX 13%Cr
EMPAQUETADURA: PTFE



DN	BIDIRECCIONAL	PASANTE
50	KGVCIW.050.4123B	KGVCIW.050.4133TC
65	KGVCIW.065.4123B	KGVCIW.065.4133TC
80	KGVCIW.080.4123B	KGVCIW.080.4133TC
100	KGVCIW.100.4123B	KGVCIW.100.4133TC
125	KGVCIW.125.4123B	KGVCIW.125.4133TC
150	KGVCIW.150.4123B	KGVCIW.150.4133TC
200	KGVCIW.200.4123B	KGVCIW.200.4133TC
250	KGVCIW.250.4123B	KGVCIW.250.4133TC
300	KGVCIW.300.4123B	KGVCIW.300.4133TC
350	KGVCIW.350.4123B	
400	KGVCIW.400.4123B	

VÁLVULA DE GUILLOTINA TOTAL INOX WAFER ENTRE BRIDAS DIN PN-10 NEUMÁTICA CON CILINDRO NEUMÁTICO DE DOBLE EFECTO



CUERPO: INOX CF8M
TAJADERA: INOX AISI-316
ASIENTO: EPDM
HUSILLO: INOX 13%Cr
EMPAQUETADURA: PTFE
ASIENTO: NBR CONSULTAR

DN	EPDM
50	KGVSSW.050.1313
65	KGVSSW.065.1313
80	KGVSSW.080.1313
100	KGVSSW.100.1313
125	KGVSSW.125.1313
150	KGVSSW.150.1313
200	KGVSSW.200.1313
250	KGVSSW.250.1313
300	KGVSSW.300.1313
350	KGVSSW.350.1313
400	KGVSSW.400.1313



EPDM
KGVSSW.050.1313MO
KGVSSW.065.1313MO
KGVSSW.080.1313MO
KGVSSW.100.1313MO
KGVSSW.125.1313MO
KGVSSW.150.1313MO
KGVSSW.200.1313MO
KGVSSW.250.1313MO



VÁLVULA DE GUILLOTINA TOTAL INOX WAFER ENTRE BRIDAS DIN PN-10 NEUMÁTICA CON CILINDRO NEUMÁTICO DE SIMPLE EFECTO



CUERPO: INOX CF8M
TAJADERA: INOX AISI-316
ASIENTO: EPDM
HUSILLO: INOX 13%Cr
EMPAQUETADURA: PTFE
ASIENTO: NBR CONSULTAR

DN	ESTANCA
50	KGVSSW.050.1314
65	KGVSSW.065.1314
80	KGVSSW.080.1314
100	KGVSSW.100.1314
125	KGVSSW.125.1314
150	KGVSSW.150.1314
200	KGVSSW.200.1314
250	KGVSSW.250.1314
300	KGVSSW.300.1314



DIÁMETROS MAYORES, MARCADO ATEX: BAJO CONSULTA.

VÁLVULAS CON ACTUADOR NEUMÁTICO

TF-2PBV-PNA

VÁLVULA DE BOLA 2 Pzas. INOX CF8M ROSCA BSP CON ACTUADOR NEUMÁTICO

CUERPO: INOX CF8M

ASIENTOS: PTFE

BRIDA ISO 5211

BOLA: INOX AISI-316

EJE: INOX AISI-316

ACTUADOR NEUMÁTICO ALUMINIO giro 90º

DN	DOBLE EFECTO	ACTUADOR	SIMPLE EFECTO	ACTUADOR
1/4"	2PBV.006.173G	AT-042D	2PBV.006.174G	AT-050S
3/8"	2PBV.010.173G	AT-042D	2PBV.010.174G	AT-050S
1/2"	2PBV.015.173G	AT-042D	2PBV.015.174G	AT-050S
3/4"	2PBV.020.173G	AT-050D	2PBV.020.174G	AT-063S
1"	2PBV.025.173G	AT-050D	2PBV.025.174G	AT-063S
1 1/4"	2PBV.032.173G	AT-050D	2PBV.032.174G	AT-075S
1 1/2"	2PBV.040.173G	AT-063D	2PBV.040.174G	AT-075S
2"	2PBV.050.173G	AT-075D	2PBV.050.174G	AT-088S



Cálculos con presión alimentación aire 6 Bar

TF-3PBV-PNA

VÁLVULA DE BOLA 3 Pzas. INOX CF8M ROSCA BSP CON ACTUADOR NEUMÁTICO

CUERPO: INOX CF8M

ASIENTOS: PTFE

BRIDA ISO 5211

BOLA: INOX AISI-316

EJE: INOX AISI-316

ACTUADOR NEUMÁTICO ALUMINIO giro 90º

DN	DOBLE EFECTO	ACTUADOR	SIMPLE EFECTO	ACTUADOR
1/4"	3PBV.006.173G	AT-042D	3PBV.006.174G	AT-050S
3/8"	3PBV.010.173G	AT-042D	3PBV.010.174G	AT-050S
1/2"	3PBV.015.173G	AT-042D	3PBV.015.174G	AT-050S
3/4"	3PBV.020.173G	AT-050D	3PBV.020.174G	AT-063S
1"	3PBV.025.173G	AT-050D	3PBV.025.174G	AT-063S
1 1/4"	3PBV.032.173G	AT-050D	3PBV.032.174G	AT-075S
1 1/2"	3PBV.040.173G	AT-063D	3PBV.040.174G	AT-075S
2"	3PBV.050.173G	AT-075D	3PBV.050.174G	AT-088S
2 1/2"	3PBV.065.173G	AT-075D	3PBV.065.174G	AT-088S
3"	3PBV.080.173G	AT-088D	3PBV.080.174G	AT-100S
4"	3PBV.100.173G	AT-100D	3PBV.100.174G	AT-115S



Cálculos con presión alimentación aire 6 Bar

TF-BVECOW-PNA

VÁLVULA DE BOLA WAFER ECO INOX CF8M MONTAJE ENTRE BRIDAS DIN PN-16

CUERPO: INOX CF8M

BOLA: INOX AISI-316

ASIENTOS: PTFE

ACTUADOR NEUMÁTICO ALUMINIO giro 90º

Cálculos con presión alimentación aire 6 Bar



ECO

DN	DOBLE EFECTO	ACTUADOR	SIMPLE EFECTO	ACTUADOR
15	BVSS.015.1213W	AT-050D	BVSS.015.1214W	AT-050S
20	BVSS.020.1213W	AT-050D	BVSS.020.1214W	AT-063S
25	BVSS.025.1213W	AT-050D	BVSS.025.1214W	AT-063S
32	BVSS.032.1213W	AT-063D	BVSS.032.1214W	AT-075S
40	BVSS.040.1213W	AT-063D	BVSS.040.1214W	AT-088S
50	BVSS.050.1213W	AT-075D	BVSS.050.1214W	AT-088S
65	BVSS.065.1213W	AT-088D	BVSS.065.1214W	AT-115S
80	BVSS.080.1213W	AT-100D	BVSS.080.1214W	AT-125S
100	BVSS.100.1213W	AT-115D	BVSS.100.1214W	AT-145S



Todas las aplicaciones están calculadas según los pares de maniobra de la válvula (a su máxima presión) y considerando un fluido lubricante . Para otro tipo de fluido (polvo,gas, sólidos, etc..) consultar.

VÁLVULAS DE MANGUITO

VALVULAS PINCH "MANGUITO" DE PASO RECTO INTEGRAL CON BRIDAS DIN PN10



CUERPO : ALUMINIO

BRIDAS: ALUMINIO

MANGUITO: CAUCHO NATURAL ANTI-ABRASIVO

PINTURA: EPOXI 80 MICRAS.

BAJO CONSULTA: EPDM - NITRILO - FPM/FKM - SILICONA - CAUCHO ALIMENTARIO.



TF-PV-F

DN	CODIGO
40	PV.040.2111
50	PV.050.2111
65	PV.065.2111
80	PV.080.2111
100	PV.100.2111
125	PV.125.2111
150	PV.150.2111
200	PV.200.2111

MANGUITO REPUESTO

C. NATURAL

PVSPCN.040.2111

PVSPCN.050.2111

PVSPCN.065.2111

PVSPCN.080.2111

PVSPCN.100.2111

PVSPCN.125.2111

PVSPCN.150.2111

PVSPCN.200.2111



VÁLVULAS CON ACTUADOR NEUMÁTICO

VÁLVULA BOLA HIT FUNDICIÓN GJL250 BRIDAS PN-16 CON ACTUADOR NEUMÁTICO



CUERPO: FUNDICIÓN GJL250

BOLA: INOX AISI-304

ASIENTOS: PTFE

EMPAQUETADURA: PTFE

JUNTA TÓRICA : VITÓN

ACTUADOR NEUMÁTICO ALUMINIO giro 90º

Cálculos con presión alimentación aire 6 Bar



TF-BVCI-F-PNA

DN	DOBLE EFECTO	ACTUADOR	SIMPLE EFECTO	ACTUADOR
15	BVCI.015.4213	AT-050D	BVCI.015.4214	AT-063S
20	BVCI.020.4213	AT-050D	BVCI.020.4214	AT-063S
25	BVCI.025.4213	AT-050D	BVCI.025.4214	AT-063S
32	BVCI.032.4213	AT-063D	BVCI.032.4214	AT-075S
40	BVCI.040.4213	AT-063D	BVCI.040.4214	AT-075S
50	BVCI.050.4213	AT-075D	BVCI.050.4214	AT-100S
65	BVCI.065.4213	AT-075D	BVCI.065.4214	AT-100S
80	BVCI.080.4213	AT-088D	BVCI.080.4214	AT-115S
100	BVCI.100.4213	AT-115D	BVCI.100.4214	AT-145S
125	BVCI.125.4213	AT-125D	BVCI.125.4214	AT-160S
150	BVCI.150.4213	AT-125D	BVCI.150.4214	AT-190S
200	BVCI.200.4213	AT-160D	BVCI.200.4214	AT-240S



Todas las aplicaciones están calculadas según los pares de maniobra de la válvula (a su máxima presión) y considerando un fluido lubricante . Para otro tipo de fluido (polvo,gas, sólidos, etc..) consultar.

TF-BVCS-F-PNA



VÁLVULA BOLA AIT ACERO BRIDAS PN-16 CON ACTUADOR NEUMÁTICO

CUERPO: A-216 WCB

ASIENTOS: PTFE

BOLA: INOX AISI-316

EMPAQUETADURA: PTFE

JUNTA TÓRICA : VITÓN

ACTUADOR NEUMÁTICO ALUMINIO giro 90º

Cálculos con presión alimentación aire 6 Bar



DN	DOBLE EFECTO	ACTUADOR	SIMPLE EFECTO	ACTUADOR
15	BVCS.015.3213	AT-050D	BVCS.015.3214	AT-063S
20	BVCS.020.3213	AT-050D	BVCS.020.3214	AT-063S
25	BVCS.025.3213	AT-050D	BVCS.025.3214	AT-063S
32	BVCS.032.3213	AT-063D	BVCS.032.3214	AT-075S
40	BVCS.040.3213	AT-063D	BVCS.040.3214	AT-075S
50	BVCS.050.3213	AT-075D	BVCS.050.3214	AT-088S
65	BVCS.065.3213	AT-075D	BVCS.065.3214	AT-088S
80	BVCS.080.3213	AT-088D	BVCS.080.3214	AT-115S
100	BVCS.100.3213	AT-115D	BVCS.100.3214	AT-125S
125	BVCS.125.3213	AT-140D	BVCS.125.3214	AT-160S
150	BVCS.150.3213	AT-140D	BVCS.150.3214	AT-160S
200	BVCS.200.3213	CONSULTAR	BVCS.200.3214	CONSULTAR



Todas las aplicaciones están calculadas según los pares de maniobra de la válvula (a su máxima presión) y considerando un fluido lubricante . Para otro tipo de fluido (polvo,gas, sólidos, etc..) consultar.

TF-BVSS-F-PNA



VÁLVULA BOLA IIT INOX BRIDAS PN-16 CON ACTUADOR NEUMÁTICO

CUERPO: INOX CF8M

ASIENTOS: PTFE

BOLA: INOX AISI-316

EMPAQUETADURA: PTFE

JUNTA TÓRICA : VITÓN

ACTUADOR NEUMÁTICO ALUMINIO giro 90º

Cálculos con presión alimentación aire 6 Bar



DN	DOBLE EFECTO	ACTUADOR	SIMPLE EFECTO	ACTUADOR
15	BVSS.015.1213	AT-050D	BVSS.015.1214	AT-063S
20	BVSS.020.1213	AT-050D	BVSS.020.1214	AT-063S
25	BVSS.025.1213	AT-050D	BVSS.025.1214	AT-063S
32	BVSS.032.1213	AT-063D	BVSS.032.1214	AT-075S
40	BVSS.040.1213	AT-063D	BVSS.040.1214	AT-075S
50	BVSS.050.1213	AT-075D	BVSS.050.1214	AT-088S
65	BVSS.065.1213	AT-075D	BVSS.065.1214	AT-088S
80	BVSS.080.1213	AT-088D	BVSS.080.1214	AT-115S
100	BVSS.100.1213	AT-115D	BVSS.100.1214	AT-125S
125	BVSS.125.1213	AT-140D	BVSS.125.1214	AT-160S
150	BVSS.150.1213	AT-140D	BVSS.150.1214	AT-160S
200	BVSS.200.1213	CONSULTAR	BVSS.200.1214	CONSULTAR



Todas las aplicaciones están calculadas según los pares de maniobra de la válvula (a su máxima presión) y considerando un fluido lubricante . Para otro tipo de fluido (polvo,gas, sólidos, etc..) consultar.

VÁLVULAS CON ACTUADOR NEUMÁTICO

ATEX

Fire Safe

ISO-15848

VÁLVULA BOLA AIT ACERO BRIDAS PN-16 ALTAS PRESTACIONES CON ACTUADOR NEUMÁTICO

CUERPO: A-216 WCB

ASIENTOS: TFM-1600

BOLA: INOX AISI-316

EMPAQUETADURA: GRAFOIL / Tórica FKM

JUNTA CUERPO: Espirometálica SS/Grafito

ACTUADOR NEUMÁTICO ALUMINIO giro 90º

Cálculos con presión alimentación aire 6 Bar



DN	DOBLE EFECTO	ACTUADOR	SIMPLE EFECTO	ACTUADOR
15	BVCS.015.3213	AT-050D	BVCS.015.3213	AT-063S
20	BVCS.020.3213	AT-050D	BVCS.020.3213	AT-063S
25	BVCS.025.3213	AT-050D	BVCS.025.3213	AT-063S
32	BVCS.032.3213	AT-063D	BVCS.032.3213	AT-075S
40	BVCS.040.3213	AT-063D	BVCS.040.3213	AT-075S
50	BVCS.050.3213	AT-075D	BVCS.050.3213	AT-100S
65	BVCS.065.3213	AT-075D	BVCS.065.3213	AT-100S
80	BVCS.080.3213	AT-088D	BVCS.080.3213	AT-125S
100	BVCS.100.3213	AT-115D	BVCS.100.3213	AT-125S
125	BVCS.125.3213	AT-125D	BVCS.125.3213	AT-140S
150	BVCS.150.3213	AT-140D	BVCS.150.3213	AT-160S
200	BVCS.200.3213	AT-160D	BVCS.200.3213	AT-210S

NACE

MR0175



FIRE SAFE



ATEX



Todas las aplicaciones están calculadas según los pares de maniobra de la válvula (a su máxima presión) y considerando un fluido lubricante . Para otro tipo de fluido (polvo,gas, sólidos, etc..) consultar.

ATEX

Fire Safe

ISO-15848

VÁLVULA BOLA IIT INOX BRIDAS PN-16 ALTAS PRESTACIONES CON ACTUADOR NEUMÁTICO

CUERPO: INOX CF8M

ASIENTOS: TFM-1600

BOLA: INOX AISI-316

EMPAQUETADURA: GRAFOIL / Tórica FKM

JUNTA CUERPO: Espirometálica SS/Grafito

ACTUADOR NEUMÁTICO ALUMINIO giro 90º

Cálculos con presión alimentación aire 6 Bar



DN	DOBLE EFECTO	ACTUADOR	SIMPLE EFECTO	ACTUADOR
15	BVSS.015.1213	AT-050D	BVSS.015.1214	AT-063S
20	BVSS.020.1213	AT-050D	BVSS.020.1214	AT-063S
25	BVSS.025.1213	AT-050D	BVSS.025.1214	AT-063S
32	BVSS.032.1213	AT-063D	BVSS.032.1214	AT-075S
40	BVSS.040.1213	AT-063D	BVSS.040.1214	AT-075S
50	BVSS.050.1213	AT-075D	BVSS.050.1214	AT-100S
65	BVSS.065.1213	AT-075D	BVSS.065.1214	AT-100S
80	BVSS.080.1213	AT-088D	BVSS.080.1214	AT-125S
100	BVSS.100.1213	AT-115D	BVSS.100.1214	AT-125S
125	BVSS.125.1213	AT-125D	BVSS.125.1214	AT-140S
150	BVSS.150.1213	AT-140D	BVSS.150.1214	AT-160S
200	BVSS.200.1213	AT-160D	BVSS.200.1214	AT-210S

NACE

MR0175



FIRE SAFE



ATEX



Todas las aplicaciones están calculadas según los pares de maniobra de la válvula (a su máxima presión) y considerando un fluido lubricante . Para otro tipo de fluido (polvo,gas, sólidos, etc..) consultar.

VÁLVULAS CON ACTUADOR NEUMÁTICO

TF-3WBV-PNA-L

VÁLVULA DE BOLA 3 VIAS. INOX CON ACTUADOR NEUMÁTICO ROSCA BSP MONTAJE DIRECTO



CUERPO: INOX CF8M

BOLA: INOX AISI-316

ASIENTOS: PTFE

EJE: INOX AISI-316

PASO L

ACTUADOR NEUMÁTICO ALUMINIO giro 90°

Cálculos con presión alimentación aire 6 Bar



DN	DOBLE EFECTO	ACTUADOR	SIMPLE EFECTO	ACTUADOR
1/4"	3WBVSS.006.173L	AT-050D	3WBVSS.006.174L	AT-063S
3/8"	3WBVSS.010.173L	AT-050D	3WBVSS.010.174L	AT-063S
1/2"	3WBVSS.015.173L	AT-050D	3WBVSS.015.174L	AT-063S
3/4"	3WBVSS.020.173L	AT-063D	3WBVSS.020.174L	AT-063S
1"	3WBVSS.025.173L	AT-063D	3WBVSS.025.174L	AT-063S
1 1/4"	3WBVSS.032.173L	AT-075D	3WBVSS.032.174L	AT-075S
1 1/2"	3WBVSS.040.173L	AT-075D	3WBVSS.040.174L	AT-075S
2"	3WBVSS.050.173L	AT-088D	3WBVSS.050.174L	AT-088S



Todas las aplicaciones están calculadas según los pares de maniobra de la válvula (a su máxima presión) y considerando un fluido lubricante . Para otro tipo de fluido (polvo,gas, sólidos, etc..) consultar.

TF-3WBV-PNA-T

VÁLVULA DE BOLA 3 VIAS. INOX CON ACTUADOR NEUMÁTICO ROSCA BSP MONTAJE DIRECTO



CUERPO: INOX CF8M

BOLA: INOX AISI-316

ASIENTOS: PTFE

EJE: INOX AISI-316

PASO T

ACTUADOR NEUMÁTICO ALUMINIO giro 90°

Cálculos con presión alimentación aire 6 Bar



DN	DOBLE EFECTO	ACTUADOR	SIMPLE EFECTO	ACTUADOR
1/4"	3WBVSS.006.173T	AT-050D	3WBVSS.006.174T	AT-063S
3/8"	3WBVSS.010.173T	AT-050D	3WBVSS.010.174T	AT-063S
1/2"	3WBVSS.015.173T	AT-050D	3WBVSS.015.174T	AT-063S
3/4"	3WBVSS.020.173T	AT-063D	3WBVSS.020.174T	AT-063S
1"	3WBVSS.025.173T	AT-063D	3WBVSS.025.174T	AT-063S
1 1/4"	3WBVSS.032.173T	AT-075D	3WBVSS.032.174T	AT-075S
1 1/2"	3WBVSS.040.173T	AT-075D	3WBVSS.040.174T	AT-075S
2"	3WBVSS.050.173T	AT-088D	3WBVSS.050.174T	AT-088S



Todas las aplicaciones están calculadas según los pares de maniobra de la válvula (a su máxima presión) y considerando un fluido lubricante . Para otro tipo de fluido (polvo,gas, sólidos, etc..) consultar.

VÁLVULAS CON ACTUADOR NEUMÁTICO

VÁLVULA DE BOLA 3VIAS ACERO CARBONO BRIDAS PN-16 CON ACTUADOR NEUMÁTICO



CUERPO: ACERO A-216 WCB

BOLA: INOX AISI-316

ASIENTOS: PTFE

EJE: INOX AISI-316

PASO L

ACTUADOR NEUMÁTICO ALUMINIO giro 90°

Cálculos con presión alimentación aire 6 Bar



TF-3WBV-PNA-L

DN	DOBLE EFECTO	ACTUADOR	SIMPLE EFECTO	ACTUADOR
25	3WBVCS.025.3213L	AT-063D	3WBVCS.025.3214L	AT-075S
32	3WBVCS.032.3213L	AT-063D	3WBVCS.032.3214L	AT-088S
40	3WBVCS.040.3213L	AT-075D	3WBVCS.040.3214L	AT-100S
50	3WBVCS.050.3213L	AT-100D	3WBVCS.050.3214L	AT-115S
65	3WBVCS.065.3213L	AT-115D	3WBVCS.065.3214L	AT-125S
80	3WBVCS.080.3213L	AT-125D	3WBVCS.080.3214L	AT-140S
100	3WBVCS.100.3213L	AT-125D	3WBVCS.100.3214L	AT-160S
125	3WBVCS.125.3213L	AT-160D	3WBVCS.125.3214L	AT-190S
150	3WBVCS.150.3213L	AT-190D	3WBVCS.150.3214L	AT-210S



Todas las aplicaciones están calculadas según los pares de maniobra de la válvula (a su máxima presión) y considerando un fluido lubricante . Para otro tipo de fluido (polvo,gas, sólidos, etc..) consultar.

VÁLVULA DE BOLA 3VIAS ACERO CARBONO BRIDAS PN-16 CON ACTUADOR NEUMÁTICO



CUERPO: ACERO A-216 WCB

BOLA: INOX AISI-316

ASIENTOS: PTFE

EJE: INOX AISI-316

PASO T

ACTUADOR NEUMÁTICO ALUMINIO giro 90°

Cálculos con presión alimentación aire 6 Bar



TF-3WBV-PNA-T

DN	DOBLE EFECTO	ACTUADOR	SIMPLE EFECTO	ACTUADOR
25	3WBVCS.025.3213T	AT-063D	3WBVCS.025.3214T	AT-075S
32	3WBVCS.032.3213T	AT-063D	3WBVCS.032.3214T	AT-088S
40	3WBVCS.040.3213T	AT-075D	3WBVCS.040.3214T	AT-100S
50	3WBVCS.050.3213T	AT-100D	3WBVCS.050.3214T	AT-115S
65	3WBVCS.065.3213T	AT-115D	3WBVCS.065.3214T	AT-125S
80	3WBVCS.080.3213T	AT-125D	3WBVCS.080.3214T	AT-140S
100	3WBVCS.100.3213T	AT-125D	3WBVCS.100.3214T	AT-160S
125	3WBVCS.125.3213T	AT-160D	3WBVCS.125.3214T	AT-190S
150	3WBVCS.150.3213T	AT-190D	3WBVCS.150.3214T	AT-210S



Todas las aplicaciones están calculadas según los pares de maniobra de la válvula (a su máxima presión) y considerando un fluido lubricante . Para otro tipo de fluido (polvo,gas, sólidos, etc..) consultar.

VÁLVULAS CON ACTUADOR NEUMÁTICO

TF-3WBV-PNA-L

VÁLVULA DE BOLA 3VIAS INOX AISI-316 BRIDAS PN-16 CON ACTUADOR NEUMÁTICO



CUERPO: INOX CF8M

BOLA: INOX AISI-316

ASIENTOS: PTFE

EJE: INOX AISI-316

PASO L

ACTUADOR NEUMÁTICO ALUMINIO giro 90º

Cálculos con presión alimentación aire 6 Bar



DN	DOBLE EFECTO	ACTUADOR	SIMPLE EFECTO	ACTUADOR
25	3WBVSS.025.1213L	AT-063D	3WBVSS.025.1214L	AT-075S
32	3WBVSS.032.1213L	AT-063D	3WBVSS.032.1214L	AT-088S
40	3WBVSS.040.1213L	AT-075D	3WBVSS.040.1214L	AT-100S
50	3WBVSS.050.1213L	AT-100D	3WBVSS.050.1214L	AT-115S
65	3WBVSS.065.1213L	AT-115D	3WBVSS.065.1214L	AT-125S
80	3WBVSS.080.1213L	AT-125D	3WBVSS.080.1214L	AT-140S
100	3WBVSS.100.1213L	AT-125D	3WBVSS.100.1214L	AT-160S
125	3WBVSS.125.1213L	AT-160D	3WBVSS.125.1214L	AT-190S
150	3WBVSS.150.1213L	AT-190D	3WBVSS.150.1214L	AT-210S

Todas las aplicaciones están calculadas según los pares de maniobra de la válvula (a su máxima presión) y considerando un fluido lubricante . Para otro tipo de fluido (polvo,gas, sólidos, etc..) consultar.

TF-3WBV-PNA-T

VÁLVULA DE BOLA 3VIAS INOX AISI-316 BRIDAS PN-16 CON ACTUADOR NEUMÁTICO



CUERPO: INOX CF8M

BOLA: INOX AISI-316

ASIENTOS: PTFE

EJE: INOX AISI-316

PASO T

ACTUADOR NEUMÁTICO ALUMINIO giro 90º

Cálculos con presión alimentación aire 6 Bar



DN	DOBLE EFECTO	ACTUADOR	SIMPLE EFECTO	ACTUADOR
25	3WBVSS.025.1213T	AT-063D	3WBVSS.025.1214T	AT-075S
32	3WBVSS.032.1213T	AT-063D	3WBVSS.032.1214T	AT-088S
40	3WBVSS.040.1213T	AT-075D	3WBVSS.040.1214T	AT-100S
50	3WBVSS.050.1213T	AT-100D	3WBVSS.050.1214T	AT-115S
65	3WBVSS.065.1213T	AT-115D	3WBVSS.065.1214T	AT-125S
80	3WBVSS.080.1213T	AT-125D	3WBVSS.080.1214T	AT-140S
100	3WBVSS.100.1213T	AT-125D	3WBVSS.100.1214T	AT-160S
125	3WBVSS.125.1213T	AT-160D	3WBVSS.125.1214T	AT-190S
150	3WBVSS.150.1213T	AT-190D	3WBVSS.150.1214T	AT-210S

Todas las aplicaciones están calculadas según los pares de maniobra de la válvula (a su máxima presión) y considerando un fluido lubricante . Para otro tipo de fluido (polvo,gas, sólidos, etc..) consultar.

VÁLVULAS CON ACTUADOR NEUMÁTICO

VÁLVULAS DE BOLA AIT ACERO BRIDAS 150 Lbs CON ACTUADOR NEUMÁTICO



CUERPO: ACERO A-216 WCB

BOLA: INOX AISI-304

ASIENTOS: PTFE+FV

EJE: INOX AISI-316

EMPAQUETADURA: PTFE

JUNTA TÓRICA : VITÓN

ACTUADOR NEUMÁTICO ALUMINIO giro 90°

Cálculos con presión alimentación aire 6 Bar

DN	DOBLE EFECTO	ACTUADOR	SIMPLE EFECTO	ACTUADOR
15	BVCS.015.3235	AT-050D	BVCS.015.3245	AT-063S
20	BVCS.020.3235	AT-050D	BVCS.020.3245	AT-063S
25	BVCS.025.3235	AT-050D	BVCS.025.3245	AT-075S
32	BVCS.032.3235	AT-063D	BVCS.032.3245	AT-075S
40	BVCS.040.3235	AT-063D	BVCS.040.3245	AT-088S
50	BVCS.050.3235	AT-075D	BVCS.050.3245	AT-100S
65	BVCS.065.3235	AT-088D	BVCS.065.3245	AT-115S
80	BVCS.080.3235	AT-100D	BVCS.080.3245	AT-125S
100	BVCS.100.3235	AT-115D	BVCS.100.3245	AT-140S
150	BVCS.150.3235	AT-140D	BVCS.150.3245	AT-210S
200	BVCS.200.3235	AT-160D	BVCS.200.3245	AT-240S



Todas las aplicaciones están calculadas según los pares de maniobra de la válvula (a su máxima presión) y considerando un fluido lubricante . Para otro tipo de fluido (polvo,gas, sólidos, etc..) consultar.

VÁLVULAS DE BOLA IIT INOX BRIDAS 150 Lbs CON ACTUADOR NEUMÁTICO



CUERPO: INOX CF8M

BOLA: INOX AISI-316

ASIENTOS: PTFE+FV

EJE: INOX AISI-316

EMPAQUETADURA: PTFE

JUNTA TÓRICA : VITÓN

ACTUADOR NEUMÁTICO ALUMINIO giro 90°

Cálculos con presión alimentación aire 6 Bar

DN	DOBLE EFECTO	ACTUADOR	SIMPLE EFECTO	ACTUADOR
15	BVSS.015.1235	AT-050D	BVSS.015.1245	AT-063S
20	BVSS.020.1235	AT-050D	BVSS.020.1245	AT-063S
25	BVSS.025.1235	AT-050D	BVSS.025.1245	AT-075S
32	BVSS.032.1235	AT-063D	BVSS.032.1245	AT-075S
40	BVSS.040.1235	AT-063D	BVSS.040.1245	AT-088S
50	BVSS.050.1235	AT-075D	BVSS.050.1245	AT-100S
65	BVSS.065.1235	AT-088D	BVSS.065.1245	AT-115S
80	BVSS.080.1235	AT-100D	BVSS.080.1245	AT-125S
100	BVSS.100.1235	AT-115D	BVSS.100.1245	AT-140S
150	BVSS.150.1235	AT-140D	BVSS.150.1245	AT-210S
200	BVSS.200.1235	AT-160D	BVSS.200.1245	AT-240S



Todas las aplicaciones están calculadas según los pares de maniobra de la válvula (a su máxima presión) y considerando un fluido lubricante . Para otro tipo de fluido (polvo,gas, sólidos, etc..) consultar.

VÁLVULAS CON ACTUADOR ELÉCTRICO

TF-BFV-W-EA



V.MARIPOSA WAFER / LUG CON ACTUADOR ELÉCTRICO MONOFÁSICO

CUERPO: F. DÚCTIL GJS400

DISCO: F. DÚCTIL GJS400 + EPOXY / INOX AISI-316

EJE: INOX AISI-420

ELASTOMERO: EPDM

PINTURA EPOXI: 250µm.

ACTUADOR ELÉCTRICO MONOFÁSICO giro 90°

TENSIÓN 24 a 240 VAC/VDC

TECFLW

DN	DISCO F.DÚCTIL	DISCO INOX	ACTUADOR
40	BFV.040.51125W	BFV.040.52125W	J4C20
50	BFV.050.51125W	BFV.050.52125W	J4C20
65	BFV.065.51125W	BFV.065.52125W	J4C35
80	BFV.080.51125W	BFV.080.52125W	J4C35
100	BFV.100.51125W	BFV.100.52125W	J4C55
125	BFV.125.51125W	BFV.125.52125W	J4C140
150	BFV.150.51125W	BFV.150.52125W	J4C300
200	BFV.200.51125W	BFV.200.52125W	J4C 300
250	BFV.250.51125W	BFV.250.52125W	
300	BFV.300.51125W	BFV.300.52125W	

DN	DISCO INOX	ACTUADOR
50	BFV.050.52225L	J4C20
65	BFV.065.52225L	J4C35
80	BFV.080.52225L	J4C35
100	BFV.100.52225L	J4C55
125	BFV.125.52225L	J4C140
150	BFV.150.52225L	J4C300
200	BFV.200.52225L	J4C300
250	BFV.250.52225L	
300	BFV.300.52225L	



Calculados para elastómero en EPDM. Otros materiales consultar.

TF-BFV-W-3EA



V.MARIPOSA WAFER PN-10 CON ACTUADOR ELÉCTRICO TRIFÁSICO

CUERPO: F. DÚCTIL GJS400

DISCO: GJS400 /INOX AISI-316

EJE: INOX AISI-420

ELASTOMERO: EPDM

ACTUADOR ELÉCTRICO TRIFÁSICO 400V / 50Hz ON/OFF BERNARD

CALCULADOS PARA ΔP 10 bar. PARA ΔP 16 bar CONSULTAR

DN	DISCO GJS400	DISCO INOX
350	BFV.350.51116W	BFV.350.52116W
400	BFV.400.51116W	BFV.400.52116W
450	BFV.450.51116W	BFV.450.52116W
500	BFV.500.51116W	BFV.500.52116W
600	BFV.600.51116W	BFV.600.52116W
700	BFV.700.51116W	BFV.700.52116W
800	BFV.800.51116W	BFV.800.52116W
900	BFV.900.51116W	BFV.900.52116W
1000	BFV.1000.51116W	BFV.1000.52116W
1200	BFV.1200.51116W	BFV.1200.52116W



Todas las aplicaciones están calculadas según los pares de maniobra de la válvula (a su máxima presión) y considerando un fluido lubricante . Para otro tipo de fluido (polvo,gas, sólidos, etc..) consultar.

VÁLVULA DE MARIPOSA DOBLE BRIDA PN16 - BRIDAS PN-10/16 - CON ACTUADOR ELÉCTRICO



CUERPO: F. DÚCTIL GJS400

DISCO: INOX AISI-316

EJE: INOX AISI-420

ELASTOMERO: EPDM

PINTURA EPOXI: 250µm.

ACTUADOR ELÉCTRICO TRIFÁSICO 400V / 50Hz ON/OFF

ACTUADOR MONOFÁSICO BAJO CONSULTA

TECFLW

TF-BFV13F-3EA

DN	PN-10	PN-16
50	BFV.050.52126F	BFV.050.52126F
65	BFV.065.52126F	BFV.065.52126F
80	BFV.080.52126F	BFV.080.52126F
100	BFV.100.52126F	BFV.100.52126F
125	BFV.125.52126F	BFV.125.52126F
150	BFV.150.52126F	BFV.150.52126F
200	BFV.200.52116F	BFV.200.52126F
250	BFV.250.52116F	BFV.250.52126F
300	BFV.300.52116F	BFV.300.52126F
350	BFV.350.52116F	BFV.350.52126F
400	BFV.400.52116F	BFV.400.52126F
450	BFV.450.52116F	BFV.450.52126F
500	BFV.500.52116F	BFV.500.52126F
600	BFV.600.52116F	BFV.600.52126F



DISTANCIA ENTRE BRIDAS EN 558-1 SERIE 13

DIAMETRO HASTA DN1600 CONSULTAR

VÁLVULA DE MARIPOSA DOBLE BRIDA PN16 - BRIDAS PN-10/16 - CON ACTUADOR ELÉCTRICO



CUERPO: F. DÚCTIL GJS500

DISCO: F. DÚCTIL GJS400 / INOX AISI-316

EJE: INOX AISI-420

ELASTOMERO: EPDM

PINTURA EPOXI: 250µm.

ACTUADOR ELÉCTRICO TRIFÁSICO 400V / 50Hz ON/OFF BERNARD

ACTUADOR MONOFÁSICO BAJO CONSULTA

TF-BFV20F-3EA

DN	DISCO FUND.	DISCO INOX
200	BFV.200.51126F20	BFV.200.52126F20
250	BFV.250.51126F20	BFV.250.52126F20
300	BFV.300.51126F20	BFV.300.52126F20
350	BFV.350.51126F20	BFV.350.52126F20
400	BFV.400.51126F20	BFV.400.52126F20
450	BFV.450.51126F20	BFV.450.52126F20
500	BFV.500.51126F20	BFV.500.52126F20
600	BFV.600.51126F20	BFV.600.52126F20
700	BFV.700.51126F20	BFV.700.52126F20
800	BFV.800.51126F20	BFV.800.52126F20
900	BFV.900.51126F20	BFV.900.52126F20
1000	BFV.1000.51126F20	BFV.1000.52126F20
1200	BFV.1200.51126F20	BFV.1200.52126F20



DISTANCIA ENTRE BRIDAS EN 558-1 SERIE 20

Todas las aplicaciones están calculadas según los pares de maniobra de la válvula (a su máxima presión) y considerando un fluido lubricante . Para otro tipo de fluido (polvo,gas, sólidos, etc..) consultar.

VÁLVULA DE MARIPOSA BI-EXCÉNTRICA PN-10/16/PN25/PN40 CON MOTOR ELÉCTRICO



CUERPO: F. DÚCTIL GJS500

DISCO: GJS500 + EPOXI

EJE: INOX AISI-420

ASIENTO: INOX / EPDM

PINTURA EPOXI: 250µm.

ACTUADOR ELÉCTRICO TRIFÁSICO 400V / 50Hz ON/OFF BERNARD

DN	PN-10	PN-16
100	DEBFV.100.51116	DEBFV.100.51126
150	DEBFV.150.51116	DEBFV.150.51126
200	DEBFV.200.51116	DEBFV.200.51126
250	DEBFV.250.51116	DEBFV.250.51126
300	DEBFV.300.51116	DEBFV.300.51126
350	DEBFV.350.51116	DEBFV.350.51126
400	DEBFV.400.51116	DEBFV.400.51126
450	DEBFV.450.51116	DEBFV.450.51126
500	DEBFV.500.51116	DEBFV.500.51126
600	DEBFV.600.51116	DEBFV.600.51126
700	DEBFV.700.51116	DEBFV.700.51126
800	DEBFV.800.51116	DEBFV.800.51126
900	DEBFV.900.51116	DEBFV.900.51126
1000	DEBFV.1000.51116	DEBFV.1000.51126
1200	DEBFV.1200.51116	DEBFV.1200.51126
1400	DEBFV.1400.51116	DEBFV.1400.51126
1600	DEBFV.1600.51116	DEBFV.1600.51126
1800	DEBFV.1800.51116	DEBFV.1800.51126
2000	DEBFV.2000.51116	DEBFV.2000.51126



DN	PN-25	PN-40
100	DEBFV.100.51136	
150	DEBFV.150.51136	
200	DEBFV.200.51136	DEBFV.200.51146
250	DEBFV.250.51136	DEBFV.250.51146
300	DEBFV.300.51136	DEBFV.300.51146
350	DEBFV.350.51136	DEBFV.350.51146
400	DEBFV.400.51136	DEBFV.400.51146
450	DEBFV.450.51136	DEBFV.450.51146
500	DEBFV.500.51136	DEBFV.500.51146
600	DEBFV.600.51136	DEBFV.600.51146
700	DEBFV.700.51136	DEBFV.700.51146
800	DEBFV.800.51136	DEBFV.800.51146
900	DEBFV.900.51136	DEBFV.900.51146
1000	DEBFV.1000.51136	DEBFV.1000.51146
1200	DEBFV.1200.51136	DEBFV.1200.51146
1400	DEBFV.1400.51136	DEBFV.1400.51146
1600	DEBFV.1600.51136	
1800	DEBFV.1800.51136	
2000	DEBFV.2000.51136	

Todas las aplicaciones están calculadas según los pares de maniobra de la válvula (a su máxima presión) y considerando un fluido lubricante . Para otro tipo de fluido (polvo,gas, sólidos, etc..) consultar.

VÁLVULA DE MARIPOSA BI-EXCÉNTRICA PN-10/16/PN25/PN40 CON MOTOR ELÉCTRICO



CUERPO: F. DÚCTIL GJS500
DISCO: GJS500 + EPOXI
EJE: INOX AISI-420
ASIENTO: INOX / EPDM
PINTURA EPOXI: 250µm.

ACTUADOR ELÉCTRICO TRIFÁSICO 400V / 50Hz ON/OFF AUMA

EQUIPAMIENTO MOTOR: 1 VOLANTE EMERGENCIA
 2 FINALES DE CARRERA 1 INDICADOR DE APERTURA
 1 RESISTENCIA CALEFACTORA 2 FINALES DE CARRERA POR LIMITE DE PAR

ACTUADOR MONOFÁSICO BAJO CONSULTA

DN	PN-10	CODIGO	PN-16
100	DEBFV.100.51127		DEBFV.100.51127
150	DEBFV.150.51127		DEBFV.150.51127
200	DEBFV.200.51117		DEBFV.200.51127
250	DEBFV.250.51117		DEBFV.250.51127
300	DEBFV.300.51117		DEBFV.300.51127
350	DEBFV.350.51117		DEBFV.350.51127
400	DEBFV.400.51117		DEBFV.400.51127
450	DEBFV.450.51117		DEBFV.450.51127
500	DEBFV.500.51117		DEBFV.500.51127
600	DEBFV.600.51117		DEBFV.600.51127
700	DEBFV.700.51117		DEBFV.700.51127
800	DEBFV.800.51117		DEBFV.800.51127
900	DEBFV.900.51117		DEBFV.900.51127
1000	DEBFV.1000.51117		DEBFV.1000.51127
1200	DEBFV.1200.51117		DEBFV.1200.51127



DN	PN-25	CODIGO	PN-40
100	DEBFV.100.51137		N/A
150	DEBFV.150.51137		N/A
200	DEBFV.200.51137		DEBFV.200.51147
250	DEBFV.250.51137		DEBFV.250.51147
300	DEBFV.300.51137		DEBFV.300.51147
350	DEBFV.350.51137		DEBFV.350.51147
400	DEBFV.400.51137		DEBFV.400.51147
450	DEBFV.450.51137		DEBFV.450.51147
500	DEBFV.500.51137		DEBFV.500.51147
600	DEBFV.600.51137		DEBFV.600.51147
700	DEBFV.700.51137		DEBFV.700.51147
800	DEBFV.800.51137		DEBFV.800.51147
900	DEBFV.900.51137		DEBFV.900.51147
1000	DEBFV.1000.51137		DEBFV.1000.51147
1200	DEBFV.1200.51137		DEBFV.1200.51147

Todas las aplicaciones están calculadas según los pares de maniobra de la válvula (a su máxima presión) y considerando un fluido lubricante . Para otro tipo de fluido (polvo,gas, sólidos, etc..) consultar.

VÁLVULA DE COMPUERTA CIERRE ELÁSTICO PN16 BRIDAS PN-10/16 CON ACTUADOR ELÉCTRICO



CUERPO: F. DÚCTIL GJS500

COMPUERTA: EPDM

EJE: INOX AISI-304

PINTURA EPOXI: 250µm.

CONEXIÓN: BRIDAS DIN PN-10/16.

DISTANCIA ENTRE BRIDAS: EN 558-1 SERIE 14.

ACTUADOR ELÉCTRICO TRIFÁSICO 400V / 50Hz ON/OFF

ACTUADOR MONOFÁSICO BAJO CONSULTA

DN	PN-10	CODIGO	PN-16
50	RSGV.050.42116		RSGV.050.42116
65	RSGV.065.42116		RSGV.065.42116
80	RSGV.080.42116		RSGV.080.42116
100	RSGV.100.42116		RSGV.100.42116
125	RSGV.125.42116		RSGV.125.42116
150	RSGV.150.42116		RSGV.150.42116
200	RSGV.200.42116		RSGV.200.42136
250	RSGV.250.42116		RSGV.250.42136
300	RSGV.300.42116		RSGV.300.42136



VÁLVULA DE GUILLOTINA PN-10 / PN-16 / 150# CON ACTUADOR ELÉCTRICO



CUERPO: F. GRIS GJL-250 / INOX CF8M

TAJADERA: INOX AISI-304 / INOX AISI-316

ASIENTO: NBR / EPDM estándar

HUSILLO: INOX 13%Cr

EMPAQUETADURA: PTFE

ASIENTO: METAL/METAL CONSULTAR

ACTUADOR ELÉCTRICO TRIFÁSICO 400V / 50Hz ON/OFF

DN	CUERPO GJL-250	CODIGO	CUERPO INOX CF8M
	ESTANCA NBR		ESTANCA EPDM
50	KGVCIW.050.4126		KGVCIW.050.1316
65	KGVCIW.065.4126		KGVCIW.065.1316
80	KGVCIW.080.4126		KGVCIW.080.1316
100	KGVCIW.100.4126		KGVCIW.100.1316
125	KGVCIW.125.4126		KGVCIW.125.1316
150	KGVCIW.150.4126		KGVCIW.150.1316
200	KGVCIW.200.4126		KGVCIW.200.1316
250	KGVCIW.250.4126		KGVCIW.250.1316
300	KGVCIW.300.4126		KGVCIW.300.1316



DIÁMETROS MAYORES, MARCADO ATEX: BAJO CONSULTA.

VÁLVULA DE BOLA HIT FUNDICIÓN GJL250 BRIDAS PN-16 CON ACTUADOR ELÉCTRICO MONOFÁSICO

CUERPO: FUNDICIÓN GJL250

BOLA: INOX AISI-304

ASIENTOS: PTFE

EMPAQUETADURA: PTFE

JUNTA TÓRICA : VITÓN

ACTUADOR ELÉCTRICO MONOFÁSICO giro 90º

TENSIÓN 24 a 240 VAC/VDC



DN	CODIGO	ACTUADOR
15	BVCI.015.4215	J2 L/H 10
20	BVCI.020.4215	J2 L/H 10
25	BVCI.025.4215	J4C20
32	BVCI.032.4215	J4C20
40	BVCI.040.4215	J4C35
50	BVCI.050.4215	J4C55
65	BVCI.065.4215	J4C55
80	BVCI.080.4215	J4C140
100	BVCI.100.4215	J4C 300
125	BVCI.125.4215	J4C 300
150	BVCI.150.4215	J4C 300
200	BVCI.200.4215	CONSULTAR

Todas las aplicaciones están calculadas según los pares de maniobra de la válvula (a su máxima presión) y considerando un fluido lubricante . Para otro tipo de fluido (polvo,gas, sólidos, etc..) consultar.

VÁLVULA DE BOLA AIT ACERO BRIDAS PN-16 CON ACTUADOR ELÉCTRICO MONOFÁSICO

CUERPO: A-216 WCB **BOLA:** INOX AISI-316

ASIENTOS: PTFE

EMPAQUETADURA: PTFE

VÁLVULA DE BOLA IIT INOX BRIDAS PN-16 CON ACTUADOR ELÉCTRICO MONOFÁSICO

CUERPO: INOX CF8M

BOLA: INOX AISI-316

ASIENTOS: PTFE

EMPAQUETADURA: PTFE



ACTUADOR ELÉCTRICO MONOFÁSICO giro 90º

TENSIÓN 24 a 240 VAC/VDC



DN	CODIGO ACERO	ACTUADOR	CODIGO INOX	ACTUADOR
15	BVCS.015.3215	J4C20	BVSS.015.1215	J4C20
20	BVCS.020.3215	J4C20	BVSS.020.1215	J4C20
25	BVCS.025.3215	J4C20	BVSS.025.1215	J4C20
32	BVCS.032.3215	J4C35	BVSS.032.1215	J4C35
40	BVCS.040.3215	J4C35	BVSS.040.1215	J4C35
50	BVCS.050.3215	J4C55	BVSS.050.1215	J4C55
65	BVCS.065.3215	J4C55	BVSS.065.1215	J4C55
80	BVCS.080.3215	J4C85	BVSS.080.1215	J4C85
100	BVCS.100.3215	J4C 140	BVSS.100.1215	J4C 140
125	BVCS.125.3215	J4C 300	BVSS.125.1215	J4C 300
150	BVCS.150.3215	J4C 300	BVSS.150.1215	J4C 300
200	BVCS.200.3215	CONSULTAR	BVSS.200.1215	CONSULTAR

Todas las aplicaciones están calculadas según los pares de maniobra de la válvula (a su máxima presión) y considerando un fluido lubricante . Para otro tipo de fluido (polvo,gas, sólidos, etc..) consultar.

VÁLVULAS CON ACTUADOR ELÉCTRICO

TF-BVSS-T-EA

VÁLVULA DE BOLA 2 Y 3 PIEZAS INOX AISI-316 CON ACTUADOR ELÉCTRICO MONOFÁSICO



CUERPO: INOX CF8M

BOLA: INOX AISI-304

ASIENTOS: PTFE

EMPAQUETADURA: PTFE

ACTUADOR ELÉCTRICO MONOFÁSICO giro 90°

TENSIÓN 24 a 240 VAC/VDC

DN	CODIGO	ACTUADOR
1/4"	2PBV.006.175G	J2 L/H 10
3/8"	2PBV.010.175G	J2 L/H 10
1/2"	2PBV.015.175G	J2 L/H 10
3/4"	2PBV.020.175G	J4C20
1"	2PBV.025.175G	J4C20
1 1/4"	2PBV.032.175G	J4C20
1 1/2"	2PBV.040.175G	J4C35
2"	2PBV.050.175G	J4C55



ROSCA BSP

DN	CODIGO	ACTUADOR
1/4"	3PBV.006.175G	J2 L/H 10
3/8"	3PBV.010.175G	J2 L/H 10
1/2"	3PBV.015.175G	J2 L/H 10
3/4"	3PBV.020.175G	J4C20
1"	3PBV.025.175G	J4C20
1 1/4"	3PBV.032.175G	J4C35
1 1/2"	3PBV.040.175G	J4C55
2"	3PBV.050.175G	J4C85
2 1/2"	3PBV.065.175G	J4C85
3"	3PBV.080.175G	J4C 140
4"	3PBV.100.175G	J4C 300



ROSCA BSP - SOLDAR BW / SW

TF-3WBVSS-EA

VÁLVULA DE BOLA 3 VIAS INOX AISI-316 CON ACTUADOR ELÉCTRICO MONOFÁSICO



CUERPO: INOX CF8M

BOLA: INOX AISI-316

ASIENTOS: PTFE

EMPAQUETADURA: PTFE

TIPO L o T

ACTUADOR ELÉCTRICO MONOFÁSICO giro 90°

TENSIÓN 24 a 240 VAC/VDC

DN	CODIGO PASO L	CODIGO PASO T	ACTUADOR
1/4"	3WBVSS.006.175L	3WBVSS.006.175T	J4C20
3/8"	3WBVSS.010.175L	3WBVSS.010.175T	J4C20
1/2"	3WBVSS.015.175L	3WBVSS.015.175T	J4C20
3/4"	3WBVSS.020.175L	3WBVSS.020.175T	J4C20
1"	3WBVSS.025.175L	3WBVSS.025.175T	J4C35
1 1/4"	3WBVSS.032.175L	3WBVSS.032.175T	J4C55
1 1/2"	3WBVSS.040.175L	3WBVSS.040.175T	J4C55
2"	3WBVSS.050.175L	3WBVSS.050.175T	J4C85



Todas las aplicaciones están calculadas según los pares de maniobra de la válvula (a su máxima presión) y considerando un fluido lubricante . Para otro tipo de fluido (polvo,gas, sólidos, etc..) consultar.



MANÓMETROS Ø 63 CAJA INOX INTERNOS LATÓN MGS-10

Manómetro Caja inoxidable Órganos internos en Latón, rosca 1/4" Gas Kl.1,6% Salida Radial
ESCALA desde 1 a 400 Bar

MGS10/2/A SECO

MGS10/3/A GLICERINA



MGS-10



MANÓMETROS Ø 100 CAJA INOX INTERNOS LATÓN MS4

Manómetro Caja inoxidable Órganos internos en Latón, rosca 1/2" Gas Kl.1,6% Salida Radial
ESCALA desde 1 a 60 Bar

MS4/2/A SECO

MS4/3/A GLICERINA



MS4



MANÓMETROS Ø 100 TOTAL INOX MGS-44

Manómetro Totalmente inoxidable ATEX, rosca 1/2" Gas Kl.1,6% Salida Radial
ESCALA desde 1 a 400 Bar

MGS44/2/A SECO

MGS44/3/A GLICERINA



MGS-44



TERMÓMETRO BIMETALICO TOTAL INOX HORIZONTAL TB-7

Termómetro bimetalico totalmente en acero inoxidable 1/2" Gas,
precisión 2.0 según EN 13190, grado de protección IP55 esferas Ø 100 INMERSOR 100 mm.
ESCALA -20...500º C

TB7



TB-7



MANÓMETROS Ø 63 TOTAL INOX MGS-18

Manómetro Totalmente inoxidable, rosca 1/4" Gas Kl.1,6% Salida Radial
ESCALA de -1 a 400 Bar

MGS18/2/A SECO

MGS18/3/A GLICERINA

MGS-18



MANÓMETROS DE PROCESO TOTAL INOX Ø 100 MGS-18

Manómetro Totalmente inoxidable, rosca 1/2" Gas Kl.1% Salida Radial,
ESCALA desde 0 a 40 Bar

MGS18/2/A SECO

MGS18/3/A GLICERINA



MGS-18



TRANSMISOR DE PRESIÓN COMPACTO ST-2

Totalmente INOX, partes en contacto con el fluido inox AISI-316L Grado protección IP-65,
Sensor Cerámico, precisión + - 0,5%
ESCALA desde 0 a 40 Bar

ST2



ST-2



TRANSMISOR DE PRESIÓN PIEZORESISTIVO ST-09

Totalmente inox, partes en contacto AISI-316L, protección IP-68, Elemento sensible 316L,
precisión + - 0,35% SEÑAL 4...20mA
ESCALA de 0 a 60 Bar

ST09



OTRAS ESCALAS Y CONSTRUCCIONES BAJO CONSULTA / SEPARADORES BAJO DEMANDA

ST-09

TF-NV-PG-T

GRIFO MANÓMETRO LATÓN PN-16 BSP - CON BRIDA COMPROBACIÓN MANÓMETRO

CUERPO: LATÓN

CIERRE: LATÓN

DN	M-H
1/4"	NVBRASS-T
1/2"	NVBRASS-T



C/PLETINA
NVBRASS-FC-T
NVBRASS-FC-T



REDUCCIÓN CONVERTORA PARA MANÓMETROS 1/4" BSP HEMBRA X 1/2" BSP MACHO

MATERIAL: LATÓN

DN	M-H
1/4x1/2"	RED-PG



TF-NV-PG-T

VÁLVULA DE AGUJA 6000 Lbs. CON PURGA INOX AISI-316 M-H PARA MANÓMETRO

CUERPO Y AGUJA: INOX A182 F316

ESTOPADA: PTFE

DN	M-H INOX
1/4"	NVSS-PG-T
1/2"	NVSS-PG-T



TF-NV-T

VÁLVULAS DE AGUJA 3000 Lbs. ACERO CARBONO - INOX EXTREMOS BSP/NPT/SW

CUERPO: ACERO A-105 / INOX AISI-316

CIERRE: INOX AISI-316

EJE: INOX AISI-316

EMPAQUETADURA: PTFE o GRAFITO

DN	ACERO	INOX
1/4"	NVCS-T	NVSS-T
3/8"	NVCS-T	NVSS-T
1/2"	NVCS-T	NVSS-T
3/4"	NVCS-T	NVSS-T
1"	NVCS-T	NVSS-T
1 1/4"	NVCS-T	NVSS-T
1 1/2"	NVCS-T	NVSS-T
2"	NVCS-T	NVSS-T
2 1/2"	NVCS-T	NVSS-T
3"	NVCS-T	NVSS-T
4"	NVCS-T	NVSS-T



DISPONIBLES EN:
MATERIALES DUPLEX Y SUPERDUPLEX

CONEXIÓN BRIDAS DIN PN-16/40 Y ANSI 150/300# CONSULTAR

LIRAS



LIRAS, TUBO SIFÓN PARA MANÓMETROS ROSCA BSP

MATERIAL: TUBO ACERO Sch.40 SIN SOLDADURA AISI-316

SE SUMINISTRA CON MANGUITO HEMBRA PARA CONEXIÓN A MANÓMETRO

DN	CODIGO
1/2"	LIR-SS



MATERIAL: TUBO ACERO Sch.80 SIN SOLDADURA ACERO CARBONO

SE SUMINISTRA CON MANGUITO HEMBRA PARA CONEXIÓN A MANÓMETRO

DN	CODIGO
1/2"	LIR-CS



SONDAS DE TEMPERATURA, TERMORESISTENCIAS PT100 RTD Clase B

SONDA: TIPO PT100 CON TERMORESISTENCIA A 3 HILOS
CABEZAL DIN BR: ALUMINIO PINTADO 80mm. APTO PARA CONVERTIDOR
ROSCA: 1/2" GAS
RADCORD: TIPO FIJO DESLIZANTE G1/2" INOX AISI-316
VAINA: INOX AISI-316
DIAMETRO: 6mm
ESCALA: -200 + 600°C
MÁXIMA PRESIÓN DE TRABAJO: PN-16 Bar
LONGITUDES DISPONIBLES:

L=100mm
 L=250mm
 L=400mm

ELEMENTO EXTRAIBLE 4mm. PREPARADO PARA CONVERTIDOR EN CABEZAL
 ENTRADA PARA CABLES G1/2"



TS-PT100

DN	CODIGO
1/2"	TS-PT100-100
1/2"	TS-PT100-250
1/2"	TS-PT100-400

OTRAS LONGITUDES, CABEZAL Ex CONSULTAR

CONVERTIDOR SEÑAL SALIDA 4-20mA PARA MONTAJE EN CABEZAL

RANGO DE MEDIDA: PROGRAMABLE -200 + 650°C
SALIDA: 4-20mA
 PT100 a 2 o 3 HILOS
ALIMENTACIÓN: 12 a 24 VDC
PRECISIÓN: +- 0,2%
TEMPERATURA DE TRABAJO: -20 + 50°C
DIMENSIONES: 44mm (Diámetro) x H: 25mm.
INCLUYE BORNES

DN	CODIGO
1/2"	CTS-PT100

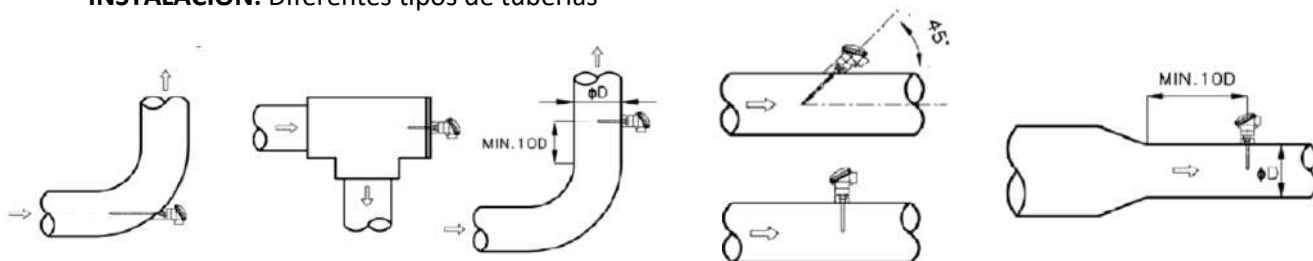
DN	CODIGO
1/2"	MONTAJE

Suplemento montaje convertidor en cabezal



CPS-PT100

INSTALACION: Diferentes tipos de tuberías



NIVELES

TF-LGC

JUEGO GRIFOS DE NIVEL CON PURGA EN ACERO CARBONO CON BRIDAS PN-40

GRIFOS: ACERO ACERO CARBONO

DN	BRIDAS PN40
15	LGC-F.015
20	LGC-F.020
25	LGC-F.025

ESPIGAS DE RECAMBIO: Ø16

LONG.	Ø16 UNIDAD
35mm	SP1635
57,5mm	SP1657
72mm	SP1672
100mm	SP16100



*ESPIGAS Para niveles RSLG y RSLG PN-64, MONTAJE EN NIVEL 2 Uds con suplemento.

TF-RSLG

INDICADOR DE NIVEL POR REFLEXION PN-40 / PN-64

CUERPO: ACERO CARBONO

ESPIGAS INOX Ø16 Long. 60mm.

CRISTALES: BOROSILICATO

Nº	PN-40
T3	RSLGT3285
T4	RSLGT4310
T5	RSLGT5340
T6	RSLGT6370
T7	RSLGT7400
T8	RSLGT8440
T9	RSLGT9460

Nº	PN-64
T5	RSLG-64T5340
T6	RSLG-64T6370
T7	RSLG-64T7400



TF-BRG

CRISTALES BOROSILICATO LISOS Y ESTRIADOS CON JUNTAS TIPO A, TIPO B Y MICA

CRISTALES: BOROSILICATO

JUNTAS: 1 FIBRAS, 1 GRAFITO

TIPO A: 30mm.

TIPO B: 34mm.



LONG.	ESTRIADOS		LISOS	
	CODIGO TIPO A	CODIGO TIPO B	CODIGO TIPO A	CODIGO TIPO B
115	BRG-A115	BRG-B115	BTG-A115	BTG-B115
140	BRG-A140	BRG-B140	BTG-A140	BTG-B140
165	BRG-A165	BRG-B165	BTG-A165	BTG-B165
190	BRG-A190	BRG-B190	BTG-A190	BTG-B190
220	BRG-A220	BRG-B220	BTG-A220	BTG-B220
250	BRG-A250	BRG-B250	BTG-A250	BTG-B250
280	BRG-A280	BRG-B280	BTG-A280	BTG-B280
320	BRG-A320	BRG-B320	BTG-A320	BTG-B320
340	BRG-A340	BRG-B340	BTG-A340	BTG-B340

JUNTAS DE SELLADO

JUNTAS DE SELLADO PARA BRIDAS DIN RF

JUNTA FIBRA CORTADA SEGÚN EN 1514-1 IBC / DIN 2690 PN 10 ESPESOR 2 mm. RF

TF-9400

DN	CODIGO
15	01J.015.9400D
20	01J.020.9400D
25	01J.025.9400D
32	01J.032.9400D
40	01J.040.9400D
50	01J.050.9400D
65	01J.065.9400D
80	01J.080.9400D
100	01J.100.9400D
125	01J.125.9400D
150	01J.150.9400D
200	01J.200.9400D

JUNTA FIBRAS COMPRIMIDAS PARA AGUA SERVICIO GENERAL



Juntas fabricadas a base de fibras y aramidias mezcladas con NBR de alta calidad.

PN25 - PN40 - PN63 - PN100 BAJO CONSULTA

JUNTA FIBRA CORTADA SEGÚN EN 1514-1 IBC / DIN 2690 PN 10 ESPESOR 2 mm. RF

TF-9600

DN	CODIGO
15	01J.015.9600D
20	01J.020.9600D
25	01J.025.9600D
32	01J.032.9600D
40	01J.040.9600D
50	01J.050.9600D
65	01J.065.9600D
80	01J.080.9600D
100	01J.100.9600D
125	01J.125.9600D
150	01J.150.9600D
200	01J.200.9600D

JUNTA FIBRAS COMPRIMIDAS PARA INDUSTRIA APLICACIÓN EN GAS



Juntas fabricadas a base de fibras y aramidias mezcladas con NBR de alta calidad.

PN25 - PN40 - PN63 - PN100 BAJO CONSULTA

JUNTA GRAFITO CORTADA SEGÚN EN 1514-1 IBC / DIN 2690 PN 10 ESPESOR 2 mm. RF

TF-9000RR

DN	CODIGO
15	01J.015.9000RR
20	01J.020.9000RR
25	01J.025.9000RR
32	01J.032.9000RR
40	01J.040.9000RR
50	01J.050.9000RR
65	01J.065.9000RR
80	01J.080.9000RR
100	01J.100.9000RR
125	01J.125.9000RR
150	01J.150.9000RR
200	01J.200.9000RR

JUNTA GRAFITO CON INSERCIÓN LÁMINA INOX PERFORADA APLICACIÓN ALTA TEMPERATURA: VAPOR Y ACEITE TÉRMICO



Juntas fabricadas a base de grafito de alta pureza (98%)
Con insercion de lamina metalica perforada inox AISI-316

PN25 - PN40 - PN63 - PN100 BAJO CONSULTA

DIÁMETROS SUPERIORES - JUNTAS CON CORTE SEGÚN PLANO: CONSULTAR

JUNTAS DE SELLADO

TF-NBR-G

JUNTAS DE SELLADO PARA BRIDAS DIN RF

JUNTA CAUCHO NBR Y EPDM CORTADA SEGÚN EN 1514-1 IBC / DIN 2690 PN 10 ESPESOR 2 mm. RF

	DN	CODIGO NBR	CODIGO EPDM
PN10/40	15	01J.015.NBRG	01J.015.EPDMG
	20	01J.020.NBRG	01J.020.EPDMG
	25	01J.025.NBRG	01J.025.EPDMG
	32	01J.032.NBRG	01J.032.EPDMG
	40	01J.040.NBRG	01J.040.EPDMG
	50	01J.050.NBRG	01J.050.EPDMG
	65	01J.065.NBRG	01J.065.EPDMG
	80	01J.080.NBRG	01J.080.EPDMG
PN10/16	100	01J.100.NBRG	01J.100.EPDMG
	125	01J.125.NBRG	01J.125.EPDMG
	150	01J.150.NBRG	01J.150.EPDMG
	200	01J.200.NBRG	01J.200.EPDMG

PN25 - PN40 - PN63 - PN100 BAJO CONSULTA

JUNTA CAUCHO NBR (NITRILO) Y EPDM
SERVICIOS AGUA / AGUAS RESIDUALES



Juntas fabricadas a base de Caucho nitrílico y EPDM
Apto para aplicaciones con aceites, grasas e hidrocarburos.

TF-PTFE-G

JUNTA PTFE VIRGEN CORTADA SEGÚN EN 1514-1 IBC / DIN 2690 PN 10 ESPESOR 2 mm. RF

	DN	CODIGO
PN10/40	15	01J.015.PTFEV
	20	01J.020.PTFEV
	25	01J.025.PTFEV
	32	01J.032.PTFEV
	40	01J.040.PTFEV
	50	01J.050.PTFEV
	65	01J.065.PTFEV
	80	01J.080.PTFEV
PN10/16	100	01J.100.PTFEV
	125	01J.125.PTFEV
	150	01J.150.PTFEV
	200	01J.200.PTFEV

PN25 - PN40 - PN63 - PN100 BAJO CONSULTA

JUNTA 100% PTFE VIRGEN
APLICACIONES EN INDUSTRIA QUÍMICA



Juntas fabricadas a base de plancha de PTFE virgen
Resistente a todos los productos químicos, excepto los alcalinos en fusión,
flour y gases fluorados, especialmente a temperaturas y presiones medias.

TF-SWG

JUNTA ESPIROMETÁLICA SEGÚN EN 1514-2 / DIN 2690 RF CON ARO DE CENTRAJE

	DN	CODIGO
PN10/40	15	01J.015.SWG
	20	01J.020.SWG
	25	01J.025.SWG
	32	01J.032.SWG
	40	01J.040.SWG
	50	01J.050.SWG
	65	01J.065.SWG
	80	01J.080.SWG
PN10/16	100	01J.100.SWG
	125	01J.125.SWG
	150	01J.150.SWG
	200	01J.200.SWG

JUNTA ESPIROMETALICA FLEJE-316L/ RELLENO GRAFITO
ARO EXTERIOR CENTRAJE ACERO CARBONO



Aro estándar pintado de verde
Construcciones desde PN-10 a PN-160

DIAMETROS MAYORES / OTROS MATERIALES Y NORMAS: CONSULTAR. SERVICIO FABRICACIÓN A MEDIDA.

VÁLVULAS DE SEGURIDAD



VÁLVULAS DE SEGURIDAD Y ALIVIO ROSCADAS BSP/NPT

MATERIAL: CF3M (AISI-316L)

CON Y SIN PALANCA S/FLUIDO

CONEXIÓN ROSCA BSP / NPT

Disponibles desde 1/2" a 2" rosca BSP

Disponibles desde 1/2" a 2" rosca NPT



NEW

Modelo S-1216CRY PARA SEVICIO CRIOGÉNICO, Cuerpo intermedio cerrado en toda la gama.

S-1216



VÁLVULAS DE SEGURIDAD CONEXIÓN CLAMP

MATERIAL: CF3M (AISI-316L)

CON Y SIN PALANCA S/FLUIDO

CONEXIÓN CLAMP/ CLAMP - ROSCA BSP / CLAMP

CLAMP / CLAMP Disponibles desde DN-15 a DN-40

CONEXIÓN CLAMP/ ROSCA BSP DN15 a 1 1/2"

Cuerpo intermedio cerrado en toda la gama.



S-1216-C



VÁLVULAS DE SEGURIDAD Y ALIVIO ROSCADAS BSP/NPT DUPLEX

MATERIAL: DUPLEX o SUPERDUPLEX

CON Y SIN PALANCA S/FLUIDO

CONEXIÓN ROSCA BSP / NPT

Disponibles desde 1/2" a 2" rosca BSP

Disponibles desde 1/2" a 2" rosca NPT

NEW

Cuerpo intermedio cerrado en toda la gama.

S-1216-DX



VÁLVULAS DE SEGURIDAD CON BRIDAS DIN PN-16/25/40/63/100

MATERIALES: FUND. NODULAR - ACERO CARBONO - CF3M (AISI-316L)

CON Y SIN PALANCA S/FLUIDO - FUELLE S/CONTRAPRESIÓN

CONEXIÓN BRIDA DIN PN16 / PN25 / PN40 / PN63 / PN100

DIN PN16 DN15 a DN400 / PN-63 /PN-100 DN15 a DN65

Disponibles ANSI 150# / 300#RF de 1/2" a 1"

Cuerpo intermedio cerrado / Abierto.



S-1400



V. SEGURIDAD CON BRIDAS ANSI 150/300/600/900/1500/1500 Lbs.

MATERIALES: ACERO CARBONO - CF3M (AISI-316L)

CON Y SIN PALANCA S/FLUIDO - FUELLE S/CONTRAPRESIÓN

CONEXIÓN BRIDA ANSI 150 / 300 / 600 / 900 / 1500 / 2500#

Disponibles ANSI 150# / 300#RF de 1/2" a 12"

Disponibles ANSI 600# / 900 / 1500 / 2500#

Cuerpo intermedio cerrado / Abierto.



S-1415



VÁLVULAS DE SEGURIDAD CON RECUBRIMIENTO ECTFE DIN/ANSI

MATERIALES: ACERO CARBONO - CF3M (AISI-316L)

CON Y SIN PALANCA S/FLUIDO - FUELLE S/CONTRAPRESIÓN

CONEXIÓN BRIDA ANSI 150 / 300 / 600 / 900 / 1500 / 2500#

Disponibles ANSI 150# / 300#RF de 1/2" a 12"

Disponibles ANSI 600# / 900 / 1500 / 2500#

Con recubrimiento interior / interior y exterior.



S-ECTFE



VÁLVULAS DE SEGURIDAD PARA BAJAS PRESIONES DIN/ANSI

MATERIALES: FUND. NODULAR - ACERO CARBONO - CF3M (AISI-316L)

Rango de presiones 5mBar - 200mBar

CONEXIONES BRIDAS DIN / ANSI

Disponibles DIN PN16 DN25 a DN400

Disponibles ANSI 150# de 1" a 12"



S-LP

PURGADORES

TF-TST-F

PURGADOR TERMODINÁMICO CON FILTRO ROSCA BSP / BRIDAS PN-40

CUERPO: ACERO A-105

MECANISMO: INOX

DN	ROSCA BSP
1/2"	TST-T
3/4"	TST-T
1"	TST-T



DN	BRIDAS PN40
15	TST-F
20	TST-F
25	TST-F



TF-FST-F

PURGADOR BOYA GGG-40.3 ROSCA BSP / BRIDAS PN-16 Δp 4,5 - Δp 10 - Δp 14 Bar

CUERPO: FUND. DÚCTIL GGG-40.3

MECANISMO: INOX

MONTAJE HORIZONTAL

ELIMINADOR TERMOSTÁTICO

DN-32 a DN-50 CON MIRILLA, CRISTAL EN BOROSILICATO

DN	ROSCA BSP
1/2"	FST-T
3/4"	FST-T
1"	FST-T



DN	BRIDAS PN16
15	FST-F
20	FST-F
25	FST-F



DN	BRIDAS PN16
32	FST-SG-F
40	FST-SG-F
50	FST-SG-F



MONTAJE VERTICAL BAJO CONSULTA

TF-FST-SS-F

PURGADOR BOYA INOX CF8M ROSCA BSP / BRIDAS PN-25 Δp 4,5 - Δp 10 - Δp 14 Bar

CUERPO: INOX CF8M

MECANISMO: INOX

MONTAJE HORIZONTAL

ELIMINADOR TERMOSTÁTICO

DN	ROSCA BSP
1/2"	FST-SS-T
3/4"	FST-SS-T
1"	FST-SS-T



DN	BRIDAS PN25
15	FST-SS-T
20	FST-SS-T
25	FST-SS-T



MONTAJE VERTICAL BAJO CONSULTA

ACCESORIOS PARA VÁLVULAS

CAJA ALUMINIO IP-67 DE FINALES DE CARRERA CON SOPORTE INOX PARA ACTUADOR



CAJA: ALUMINIO + EPOXY

FINALES DE CARRERA: 2 SPDT

SOPORTE: INOX MULTI ACTUADOR

CODIGO

LSB.EM.2FC.2



FINALES DE CARRERA INDUCTIVOS, ATEX BAJO CONSULTA

TF-LSB-EM

ELECTROVÁLVULAS TIPO NAMUR 3/2 - 5/2 VÍAS.



CUERPO: ALUMINIO

CONEXIÓN: 1/4" GAS

BOBINAS: 24 VCC - 220 VAC

CODIGO

SV-5/2



TF-SV

ELECTROVÁLVULAS EexialICT6 24vdc >37mA TIPO NAMUR 3/2 - 5/2 VÍAS.



CUERPO: ALUMINIO SINTERIZADO

CONEXIÓN: 1/4" GAS

CODIGO

SIL



ELECTROVÁLVULAS INOX ATEX BAJO CONSULTA

TF-SIL

POSICIONADORES ROTATIVOS PARA ACTUADORES NEUMÁTICOS



POSICIONADOR NEUMATICO 3-15psi YT-1200

POSICIONADOR ELECTRONEUMATICO 4/20mA YT-1000

CODIGO

POS-YT1200

POS-YT1000



POSICIONADORES Eexi ATEX BAJO CONSULTA

TF-POS

ACTUADORES NEUMÁTICOS TECFLOW DOBLE Y SIMPLE EFECTO



CUERPO: ALUMINIO ANODIZADO

EJE: ACERO CARBONO

PISTON: ALUMINIO FORJADO

TAPAS: ALUMINIO FORJADO

ASIENTOS: PTFE

JUNTAS: BUNA

TECFLOW



DOBLE EFECTO SIMPLE EFECTO

AT-042D N/A

AT-050D AT-050S

AT-063D AT-063S

AT-075D AT-075S

AT-088D AT-088S

AT-100D AT-100S

AT-115D AT-115S

AT-125D AT-125S

AT-145D AT-145S

AT-160D AT-160S

AT-190D AT-190S

AT-210D AT-210S

ACTUADORES NEUMÁTICOS TEFLONADOS E INOX BAJO CONSULTA

TF-PNA

ACCESORIOS PARA VÁLVULAS

REDUCTOR MANUAL PARA VÁLVULAS DE MARIPOSA TF

TF-BFV-GO

DN V.MARIPOSA	CODIGO	BRIDA ISO	□ EJE
50	RED.080.F5-C9	F05	9mm.
65	RED.080.F5-C9	F05	9mm.
80	RED.080.F5-C9	F05	9mm.
100	RED.100.F7-C11	F07	11mm.
125	RED.150.F7-C14	F07	14mm.
150	RED.150.F7-C14	F07	14mm.
200	RED.200.F7-C17	F07	17mm.
250	RED.250.F10-C22	F10	22mm.
300	RED.300.F10-C22	F10	22mm.



TF-BFV-LSB

CAJA ALUMINIO IP-67 DE FINALES DE CARRERA CON SOPORTE INOX A MARIPOSA TF



CAJA: ALUMINIO + EPOXY

FINALES DE CARRERA: 2 SPDT

SOPORTE: INOX HASTA DN200 PARA VÁLVULAS MARIPOSA TF

CODIGO

BFV-LSB

FINALES DE CARRERA INDUCTIVOS, ATEX BAJO CONSULTA

TF-DML

PALANCAS DE SEGURIDAD CON RETORNO POR MUELLES

PARA VALVULAS DE 1/4" DE VUELTA: BOLA Y MARIPOSA



CODIGO

DML

DML-ATEX



TF-EA

ACCESORIOS PARA MOTORES ELÉCTRICOS MONOFÁSICOS



MODELO MULTI - VOLTAJE

J4CS 20 24 a 240 VAC/VDC

J4CS 35 24 a 240 VAC/VDC

J4CS 55 24 a 240 VAC/VDC

J4CS 85 24 a 240 VAC/VDC

MODELO VOLTAJE

J4C L 140 24 VAC/VDC

J4C H 140 85 a 240 VAC/VDC

J4C L 300 24 VAC/VDC

J4C H 300 85 a 240 VAC/VDC



ACCESORIOS PARA MOTORES J4C

DPS 2015 (Posicionador digital para serie J4cS).

DPS 2005 (Posicionador digital para serie J4c).

BSR 2015 (Sistema retorno emergencia por batería para serie J4cS).

BSR (Sistema retorno emergencia por batería para serie J4c).

POTENCIÓMETRO DIGITAL para todos los modelos.

Configuración 3 POSICIONES (0°-45°-90° o 0°-90°-180°) para todos los modelos.

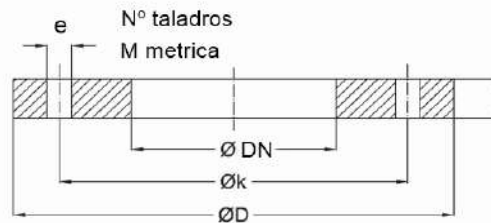


DIMENSIONES DE BRIDAS

		DIN PN10				
DN	ND	D	K	Øe	Nº	M
32	11/4"	140	100	18	4	16
40	11/2"	150	110	18	4	16
50	2"	165	125	18	4	16
65	2 1/2"	185	145	18	4	16
80	3"	200	160	18	4	16
100	4"	220	180	18	8	16
125	5"	250	210	18	8	16
150	6"	285	240	23	8	20
200	8"	340	295	23	8	20
250	10"	395	350	23	12	20
300	12"	445	400	23	12	20
350	14"	505	460	23	16	20
400	16"	565	515	27	16	24
450	18"	615	565	27	20	24
500	20"	670	620	27	20	24
600	24"	780	725	30	20	27
700	28"	895	840	30	24	27
800	32"	1015	950	33	24	30
900	36"	1115	1050	33	28	30
1000	40"	1230	1160	36	28	33
1200	48"	1455	1380	39	32	36

		DIN PN16				
D	K	Øe	Nº	M		
140	100	18	4	16		
150	110	18	4	16		
165	125	18	4	16		
185	145	18	4	16		
200	160	18	8	16		
220	180	18	8	16		
250	210	18	8	16		
285	240	23	8	20		
340	295	23	12	20		
405	355	27	12	24		
460	410	27	12	24		
520	470	27	16	24		
580	525	30	16	27		
640	585	30	20	27		
715	650	33	20	30		
804	770	36	20	33		
910	840	36	24	33		
1025	950	39	24	36		
1125	1050	39	28	36		
1255	1170	42	28	39		
1485	1390	48	32	45		

		DIN PN25				
D	K	Øe	Nº	M		
140	100	18	4	16		
150	110	18	4	16		
165	125	18	4	16		
185	145	18	8	16		
200	160	18	8	16		
235	190	23	8	20		
270	220	27	8	24		
300	250	27	8	24		
360	310	27	12	24		
425	370	30	12	27		
485	430	30	16	27		
555	490	33	16	30		
620	550	36	16	33		
670	600	36	20	33		
730	660	36	20	33		
845	770	39	20	36		
960	875	42	24	39		
1085	990	48	24	45		
1185	1090	48	28	45		
1320	1210	56	28	52		
1530	1420	56	32	52		



		ANSI 150#				
DN	ND	D	K	Øe	Nº	M
32	1 1/4"	117,5	88,9	16	4	14
40	1 1/2"	127,0	98,4	16	4	14
50	2"	152,4	120,7	19	4	16
65	2 1/2"	177,8	139,7	19	4	16
80	3"	190,5	152,4	19	4	16
100	4"	228,6	190,5	19	8	16
125	5"	254,0	215,9	23	8	20
150	6"	279,4	241,3	23	8	20
200	8"	342,9	298,4	23	8	20
250	10"	406,4	361,9	25	12	22
300	12"	482,6	431,8	25	12	22
350	14"	533,4	476,2	30	12	27
400	16"	596,9	539,7	30	16	27
450	18"	635,0	577,8	33	16	30
500	20"	698,5	635,0	33	20	30
600	24"	812,8	749,3	36	20	33
700	28"	927,1	863,6	36	28	33
800	32"	1080,5	977,9	43	28	39
900	36"	1168,4	1085,8	43	32	39
1000	40"	1289,1	1200,2	43	36	39
1200	48"	1511,3	1422,4	43	44	39

		ANSI 300#				
D	K	Øe	Nº	M		
133,3	98,4	19	4	15,9		
155,6	114,3	22,2	4	19		
165,1	127	19	8	15,9		
190,5	149,2	22,2	8	19		
209,5	168,3	22,2	8	19		
254	200	22,2	8	19		
279,4	234,9	22,2	8	19		
317,5	269,9	22,2	12	19		
381	330,2	25,4	12	22,2		
444,5	387,3	28,6	16	25,4		
520,7	450,8	31,7	16	28,6		
584,2	514,3	31,7	20	28,6		
647,7	571,5	34,9	20	31,7		
711,2	628,6	34,9	24	31,7		
774,7	685,8	34,9	24	31,7		
914,4	812,8	41,3	24	38,1		

ND	DN
1 1/4"	32
1 1/2"	40
2"	50
2 1/2"	65
3"	80
4"	100
5"	125
6"	150
8"	200
10"	250
12"	300
14"	350
16"	400
18"	450
20"	500
24"	600

CONDICIONES GENERALES DE VENTA

1.- GENERALIDADES.

Las ventas y suministros a efectuar por VALVESEAL S.L., (en adelante el Vendedor), se regirán por las presentes Condiciones Generales de Venta, excepto en aquello que este expresamente acordado de otra forma en la oferta correspondiente o en la aceptación del pedido, como condiciones particulares del mismo. No tendrán valor , ni efecto jurídico, otras condiciones que no se hayan aceptado previamente por el Vendedor.

Se considerará que el Comprador conoce estas Condiciones Generales de Venta desde el momento que se pueda acreditar la entrega de las mismas por parte del Vendedor , bien acompañando una oferta , haciéndole entrega de las mismas durante el curso de una relación comercial, etc . En tales casos se considerarán aceptadas por el Comprador a todos los efectos al cursar el pedido.

2.- PROPIEDAD INTELECTUAL E INDUSTRIAL.

La información intelectual e/o industrial de las ofertas , así como la que pueda acompañar a las mismas de los equipos objeto del suministro, planos, "software", etc, pertenecen al Vendedor, por lo que no podrá ser utilizada por el Comprador para otros fines que no sea la cumplimentación del pedido.

3.- EJECUCIÓN DE PEDIDOS Y ALCANCE DEL SUMINISTRO.

3.1 El alcance del suministro estará claramente indicado en el pedido del Comprador. Para que un pedido de importe superior a 500 € se considere efectivo, el Comprador debe recibir una aceptación expresa por parte del Vendedor, excepto en los casos que, de forma expresa, se haya eliminado previamente este requisito.

3.2 El suministro incluirá exclusivamente los equipos y materiales objeto del pedido, excepto en aquellos casos en los que en el pedido del Comprador, y que haya sido aceptado por el Vendedor, se incluya alguna documentación, Información, o servicios adicionales.

3.3 Los pesos, dimensiones y especificaciones técnicas en general de los productos a suministrar por el Vendedor, incluidos en catálogos y literatura técnica, tienen carácter orientativo y no vinculante, salvo que el Vendedor haya aceptado previamente una especificación concreta del Comprador, que deberá formar parte integrante del pedido.

3.4 Las modificaciones en el alcance de un pedido deberá notificarse por escrito, adquiriendo validez una vez aceptadas por el Vendedor.

4.- PRECIOS.

4.1 Los precios que se reflejan en el pedido son NETOS , y no incluyen el IVA, ni cualquier otro impuesto, que se repercutirán posteriormente en la factura, a los tipos que apliquen en cada momento. Los precios no incluyen embalajes, transporte o seguros, considerándose siempre para material situado en el almacén del Vendedor, y se considerarán válidos para el pedido de la totalidad del material incluido en la oferta, salvo acuerdo expreso diferente.

4.2 Las ofertas previas al pedido tienen validez de 30 días, salvo indicación expresa diferente en las mismas. Durante este plazo los precios incluidos en las mismas se considerarán fijos de acuerdo con las Condiciones de Pago establecidas.

En los casos que las ofertas incluyan material de importación, sujetos a contingencias de cambio de moneda, el precio se ajustará en función de dichas variaciones.

5.- CONDICIONES DE PAGO.

5.1 La oferta del Vendedor , o el pedido del Comprador, aceptado por el Vendedor, incluirán las condiciones de pago del suministro.

5.2 El pago se realizará en las condiciones acordadas, mediante el procedimiento de pago convenido, que deberá aparecer reflejado en el pedido del Comprador.

5.3 En los pedidos en los que el Comprador acepte abonar el importe del mismo " al contado" , el Vendedor podrá conceder un descuento adicional sobre el precio NETO convenido, basado en la reducción de costes financieros que ello represente en cada momento.

5.4 El retraso en la entrega , por causas ajenas al Vendedor, no será causa de aplazamiento o demora en la forma de pago convenida.

5.5 En caso de retraso en los pagos por parte del Comprador, el Vendedor podrá cargar, sin ningún requerimiento previo, intereses de demora del pago retrasado, que se calcularán en base al EURIBOR más un 4% anual. De igual modo el Vendedor podrá suspender el envío de cualquier suministro pendiente y demandar las compensaciones adicionales que se justifiquen por este retraso.

5.6 Las reclamaciones por parte del Comprador, no le dan derecho a la suspensión o deducción alguna de los pagos comprometidos.

6.- PLAZO Y CONDICIONES DE ENTREGA.

6.1 El plazo de entrega se entiende para el material situado en la posición y condiciones de entrega establecidas en el pedido. Caso de no especificarse la posición se entenderá para material en los almacenes del Vendedor.

El plazo de entrega podrá sufrir modificaciones cuando:

1/ El Comprador no suministre en plazo la documentación necesaria para la correcta ejecución del suministro.

2/ El Comprador requiera modificar el pedido de forma previamente convenida con el Vendedor y que, a juicio de este, implique ampliación del plazo de entrega.

3/ Para la ejecución del suministro sea imprescindible la realización de trabajos por parte del Comprador o sus subcontratistas y estos no se hayan ejecutado a tiempo.

4/ Se produzca cualquier circunstancia de fuerza mayor que impida la producción o envío regular de los equipos o artículos solicitados.

7.- EMBALAJES.

7.1 Salvo acuerdo distinto con el Comprador, los embalajes de los materiales objeto del suministro, serán por cuenta del Comprador, representando un cargo adicional sobre el precio de venta.

8.- TRANSPORTE.

8.1 El transporte, incluyendo las cargas y descargas, se realizará a costa, riesgo y cuenta del Comprador, siendo ajeno el Vendedor a cualquier reclamación respecto al daño o menoscabo del suministro.

8.2 En el caso de encontrarse los materiales disponibles para el suministro, y no ser retirados por el Comprador , o haber llegado a un acuerdo con el Vendedor para que sean almacenados en unas condiciones pactadas, el Vendedor podrá cargar sobre el precio del pedido los gastos de almacenaje que, a su juicio , se hayan producido, siendo responsabilidad del Comprador los riesgos que puedan sufrir los materiales almacenados.

9.- INSPECCIÓN Y RECEPCIÓN.

9.1 Salvo que se especifique en el pedido otra forma de actuar, las inspecciones o ensayos durante la producción , así como la inspección previa al suministro, serán realizados por el Vendedor. Cualquier otro ensayo requerido por el Comprador, deberá ser especificado en el pedido, indicando la normativa aplicable y el lugar y entidad, en su caso, que los realizará. Los costos de estos ensayos serán por cuenta del Comprador, y deberán contar con la aprobación del Vendedor.

9.2 El Comprador dispone de una semana, posterior al envío del suministro, para verificar el estado de los materiales suministrados. Caso de encontrar defectos que considere imputables al Vendedor, deberá comunicarlo a este de forma inmediata y contrastable (fotos, recuentos, etc) , quien tomará medidas para la corrección de las mismas.

9.3 De no especificarse en el pedido pruebas de recepción, una vez transcurrida la semana posterior al envío, sin que el Vendedor haya recibido comunicación escrita sobre eventuales defecto o faltas, se considerará que el material ha sido aceptado.

9.4 Si el Comprador, pese a haber comunicado defecto o faltas en el material, comienza a utilizar los materiales o equipos objeto del suministro, se considerará a todos los efectos que el material ha sido aceptado.

10.- RECLAMACIONES. DEVOLUCIÓN DE MATERIALES.

10.1 El Vendedor no admitirá devoluciones del material suministrado, sin acuerdo previo con el Comprador. El Comprador dispone de 15 días naturales desde la fecha del suministro para notificar al Vendedor por escrito su intención de realizar la devolución y justificación de la misma.

10.2 Cualquier devolución previamente convenida, será realizada por el Comprador a portes pagados hasta las instalaciones del Vendedor.

10.3 El Vendedor no admitirá devoluciones de materiales que hayan sido utilizados, ni de aquellos que hayan sido diseñados de forma expresa para cumplir con las condiciones del suministro.

11.- GARANTÍA.

Todos los artículos con características estándar de fabricación , suministrados por el Vendedor, tendrán una garantía de 12 meses desde la fecha de entrega de los mismos al Comprador ; siempre y cuando sea este el usuario final de los mismos.

Cualquier plazo diferente deberá ser pactado entre Vendedor y Comprador, reflejándose de forma expresa en el pedido.

El concepto de garantía se refiere a la reparación o sustitución, a elección del Vendedor, de los elementos que se hayan considerado defectuosos. Las reparaciones se entienden realizadas en los talleres del Vendedor, siendo por cuenta del Comprador los desmontajes, embalajes, cargas, transporte, aduanas, tasas, etc, originados por la remisión del material en garantía a los talleres del Vendedor. Podrá acordarse con el Comprador la ejecución de las reparaciones en las instalaciones del Comprador, cuando ello sea factible.

El elemento reparado o sustituido tendrá una garantía de 12 meses a partir de la fecha de la reparación.

En ningún caso el Vendedor se hará cargo de reparaciones efectuadas por personal ajeno a su organización.

Quedan excluidas de la cobertura por garantía cualquier causa que no sea imputable al Vendedor.

Si la puesta en servicio del producto suministrado requiere asistencia del personal del Vendedor, y el Comprador decide hacer uso del mismo sin cumplir este requisito, la garantía se considerará caducada a partir de ese momento.

Cuando el defecto se considere subsanable con la sustitución de la pieza deteriorada por otra nueva, el Vendedor podrá suministrarse esta al Comprador en garantía, obligándose este a devolver la pieza sustituida en el plazo de 15 días para su examen. De no hacerlo le será facturada la pieza suministrada.

El Comprador deberá comunicar por escrito cualquier defecto, tan pronto como el mismo haya sido detectado, con una descripción del defecto en la forma que le sea solicitado por el Vendedor.

12.- LIMITACIÓN DE RESPONSABILIDAD.

12.1 No se considerará al Vendedor responsable de los daños indirectos que pudieran sobrevenir como consecuencia del suministro, tales como: pérdida de producción , lucro cesante, costes de paradas, deterioros o acciones en equipos, sistemas y edificios del Comprador o usuario, entre otros.

12.2 La responsabilidad total del Vendedor queda limitada al valor del suministro que origina la reclamación.

13.- ARBITRAJE.

13.1 Cualquier discrepancia que pueda surgir entre el Vendedor y el Comprador, se tratará de resolver por la vía amistosa. Caso de no ser posible el acuerdo las partes se someterán al arbitraje de equidad, conforme a las reglas de la Ley 36/1988 de 5 de Diciembre de Arbitraje, en el marco de la Corte de Arbitraje de la Cámara de Comercio e Industria de Barcelona , comprometiéndose al laudo que recaiga.

14.- JURISDICCIÓN Y COMPETENCIAS.

14.1 Las partes renuncian expresamente a cualquier fuero que pudiera corresponderles y aceptan someterse a la jurisprudencia y com petencia de los Juzgados y Tribunales de Barcelona en todos los casos.



BARCELONA

Ronda de Maiols 1- Edificio BMC - Pta 3 Of. 328.
08192 - Sant Quirze del Vallés
(Barcelona) - España

Tlf.: +34 937 701 960

MADRID

C/ Fuente de la apretura, 23
28694 Chapinería
(Madrid) - España
Tlf.: + 34 91 013 33 62

valveseal@valveseal.es
www.valveseal.es