

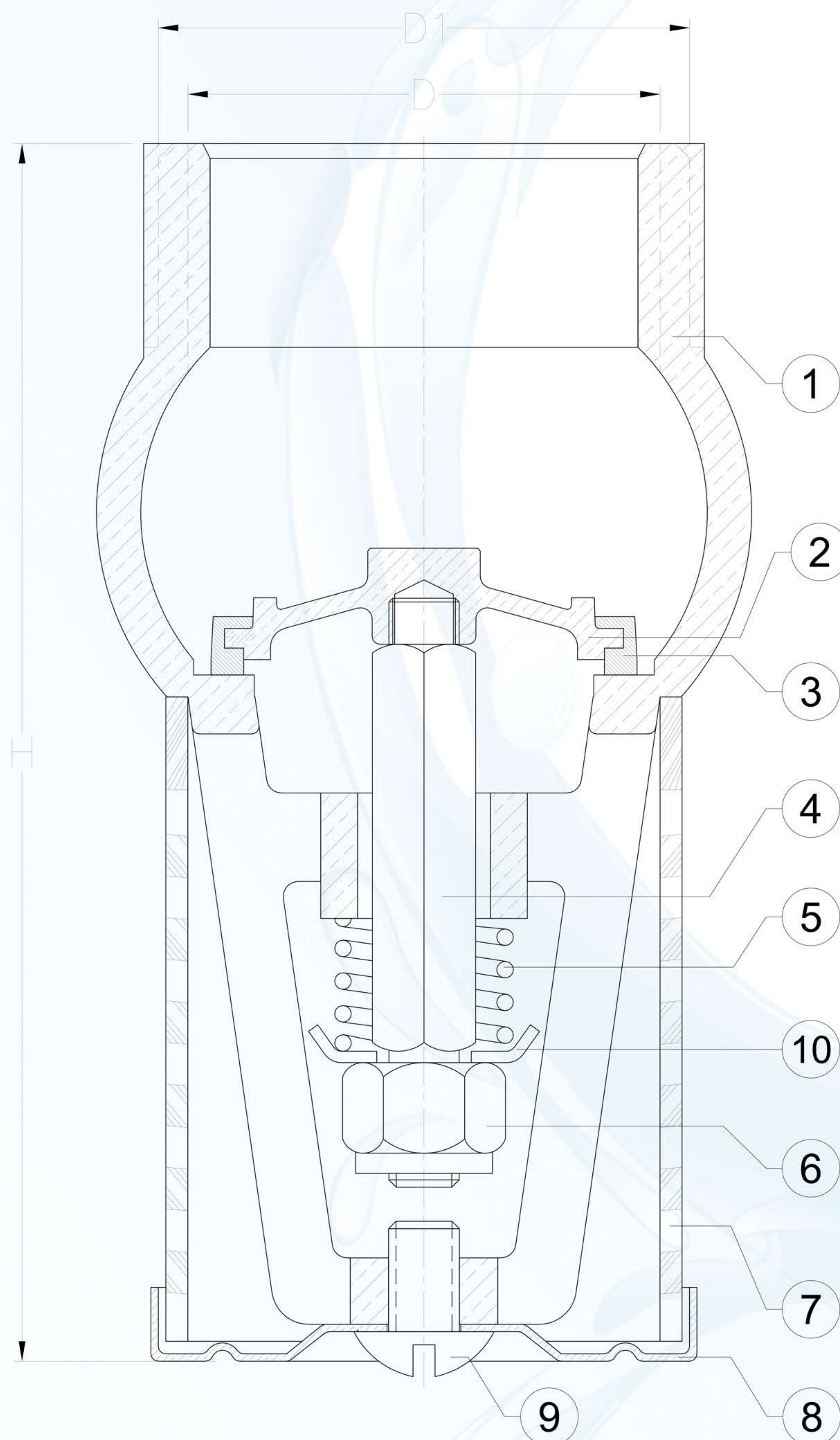
FICHA TÉCNICA

VÁLVULA DE PIÉ EN BRONCE CON CANASTILLA METÁLICA HAVM DE 1 1/2" A 2 1/2" - SERIE 110

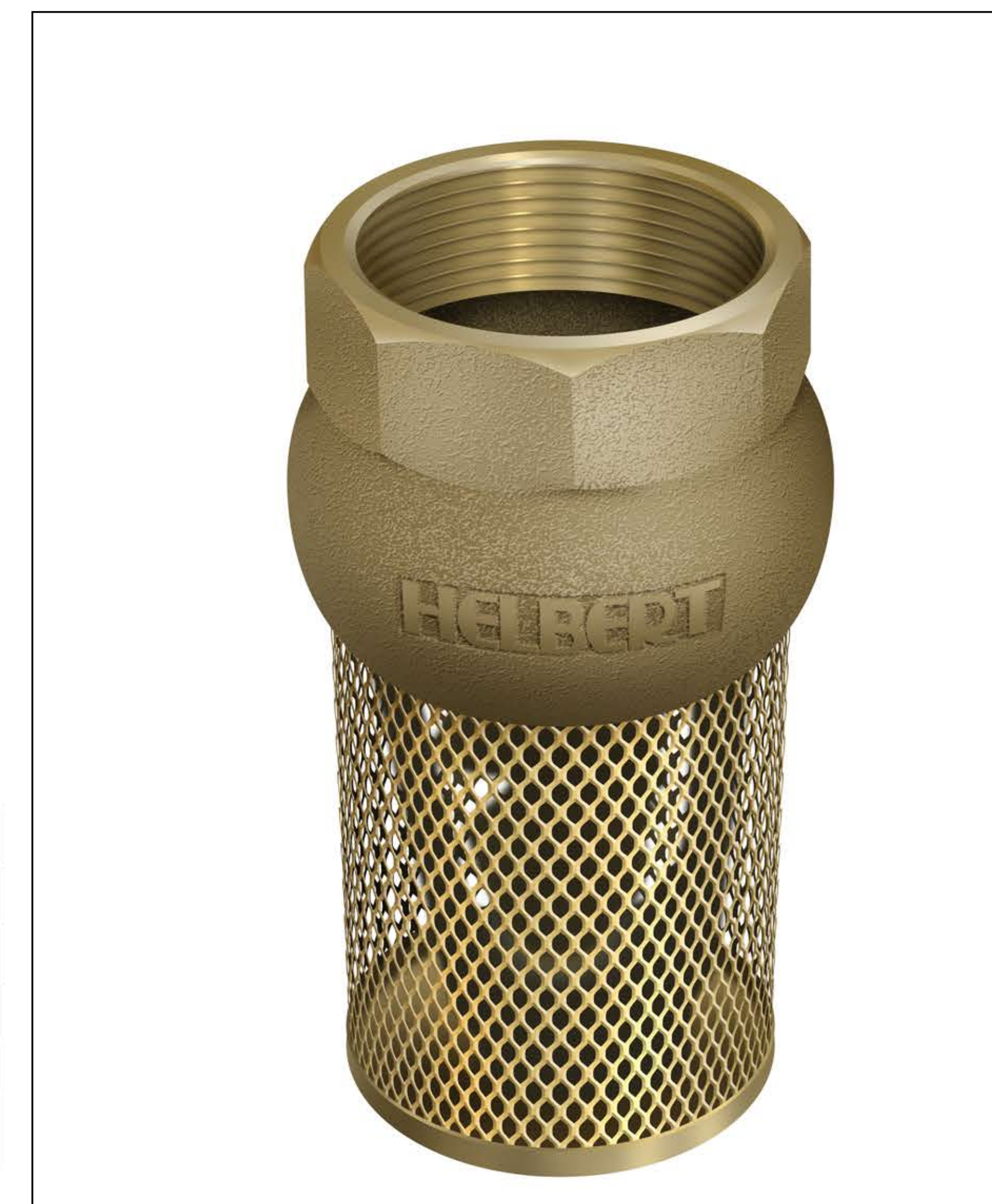
La válvula de pie HELBERT ha sido diseñada para mantener la presión en sistemas domiciliarios con bombas centrífugas (principalmente sumergibles), evitando el vaciado en la tubería de succión cuando la bomba se detiene conservando el cebado en la bomba, adicionalmente cuenta con una canastilla que evita la entrada de partículas sólidas de gran tamaño que puedan dañar la bomba.

APLICACIONES: Instalaciones domiciliarias, tanques de reserva.

NOTA 1: Referencia 2" y 2-1/2" con plato antigolpe de ariete.

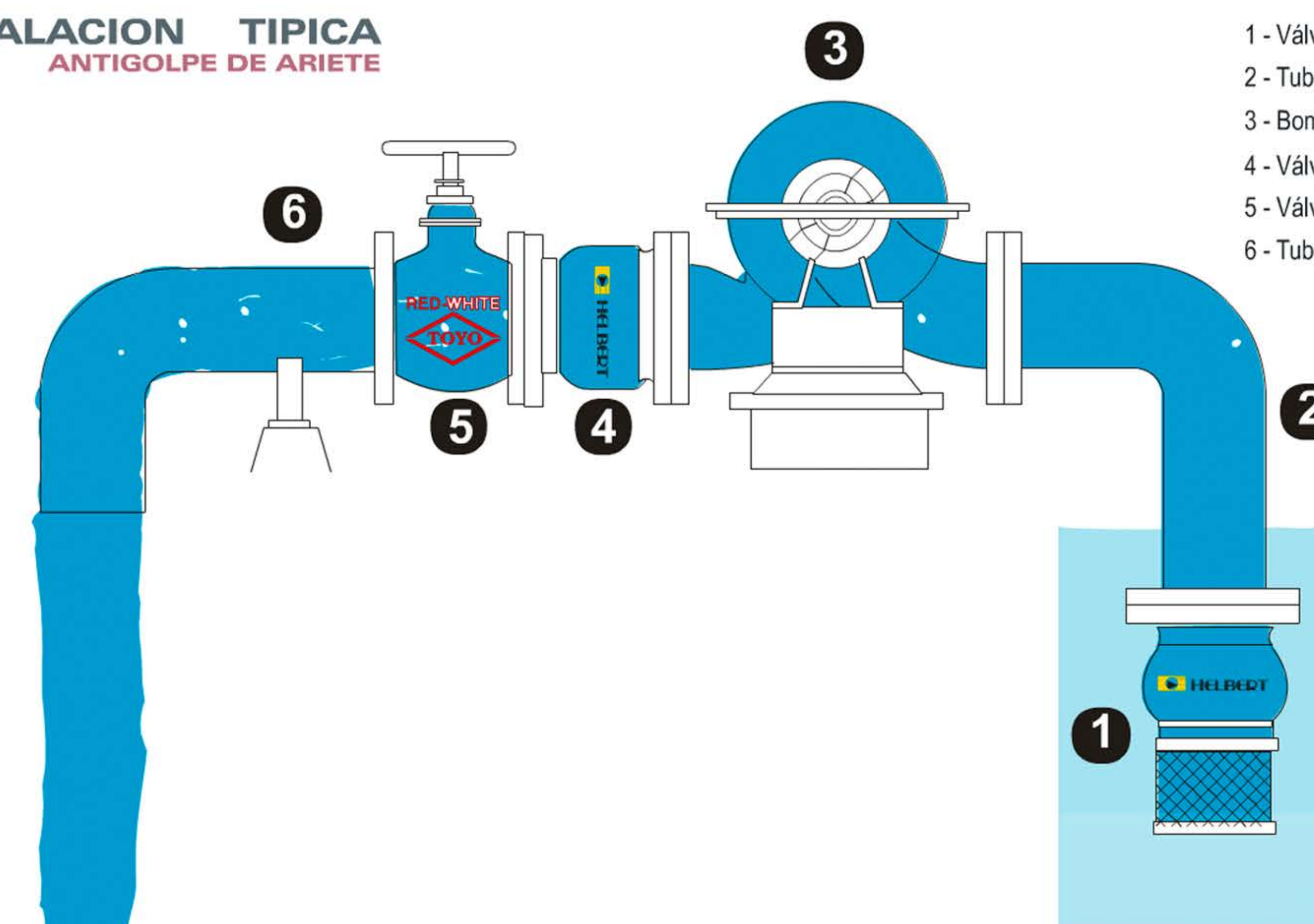


PRESIÓN MAX. DE TRABAJO: 150 PSI.			
IDENTIFICACION: HELBERT, TAMAÑO, PRESIÓN DE TRABAJO			
PESO TOTAL	510 gr	1020 gr	1070 gr
ALTURA TOTAL - H	110 mm	143 mm	152 mm
Diametro de Conexión - D (ROSCA INTERNA)	1-1/2"-11.5h NPT	2"-11.5 h NPT	
Diametro de Conexión - D1 (ROSCA EXTERNA)			2-1/2"-8h-NPT
TAMAÑO	1-1/2"	2"	2-1/2"



No.	DESCRIPCIÓN REFERENCIA.	MATERIAL	CAN.	MATERIAL	CAN.	MATERIAL	CAN.
10	CAZUELA	LATÓN	1	LATÓN	1	LATÓN	1
9	TORNILLO CANASTILLA	LATÓN	1	LATÓN	1	LATÓN	1
8	TAPA CANASTILLA	LATÓN	1	LATÓN	1	LATÓN	1
7	CANASTILLA	LATÓN	1	LATÓN	1	LATÓN	1
6	TUERCA DE SEGURIDAD	ACERO INOXIDABLE	1	ACERO INOXIDABLE	1	ACERO INOXIDABLE	1
5	RESORTE	ACERO INOXIDABLE	1	ACERO INOXIDABLE	1	ACERO INOXIDABLE	1
4	VÁSTAGO	LATÓN	1	LATÓN	1	LATÓN	1
3	SELLO	CAUCHO	1	CAUCHO	1	CAUCHO	1
2	PLATO (VER NOTA 1)	LATÓN	1	LATÓN	1	LATÓN	1
1	CUERPO	BRONCE	1	BRONCE	1	BRONCE	1
		HAVP 038 - 1-1/2"		HAVP 050 - 2"		HAVP 063 - 2-1/2"	

INSTALACION TIPICA ANTIGOLPE DE ARIETE



- 1 - Válvula de Pie HELBERT
- 2 - Tubería de Succión
- 3 - Bomba
- 4 - Válvula Cheque HELBERT
- 5 - Válvula de Compuerta
- 6 - Tubería de Descarga.

CONTÁCTENOS: PBX: (57-1)3681077 • FAX: (57-1)3440120 • WWW.HELBERTYCIA.COM

Bogotá D.C. - Colombia - Sur América

HELBERT SE RESERVA EL DERECHO A MODIFICACIONES SIN PREVIO AVISO