

RADIODETECCION 



ACERO COMERCIAL ECUATORIANO S.A.

# Radars de penetración terrestre RD1100<sup>TM</sup> y RD1500<sup>TM</sup>

Una gama completa de radares de ubicación de servicios públicos



SPX 

# Radars de penetración terrestre RD1100 y RD1500 de Radiodetección

Herramientas innovadoras para encontrar servicios públicos enterrados



**RD1100** ofrece a los profesionales encargados de la ubicación de servicios, inspectores y a otros usuarios la herramienta que necesitan para localizar y marcar la posición de todo tipo de cables y tuberías, incluyendo las de plástico y cerámica. Posee integrada como estándar la habilidad de realizar capturas de pantalla que se almacenan en la memoria interna para enviarlas por correo electrónico de forma inmediata a través de una red Wi-Fi o exportarlas posteriormente a una memoria extraíble USB. El posicionamiento GPS se captura para la integración con Google Earth™.

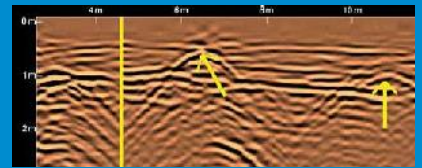
**RD1500** lleva la ubicación de servicios al siguiente nivel al ofrecerle a los usuarios cortes de profundidad de fácil interpretación, así como visualizaciones de líneas tradicionales.

Uso de la tecnología patentada **FrequenSee™** para destacar servicios enterrados de tamaño pequeño y en niveles superficiales o de gran tamaño y a grandes profundidades. Mejore el RD1500 con software para exportar los datos del GPR y realizar análisis detallados y con un GPS externo para una mayor precisión de posición.



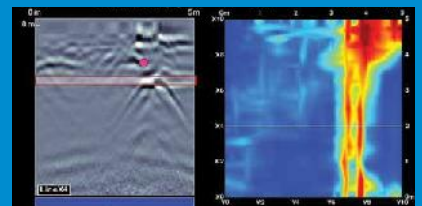
## Datos geo-referenciados

Muestre la posición de sus inspecciones en Google Earth™ y en otros programas de geo-referencia.



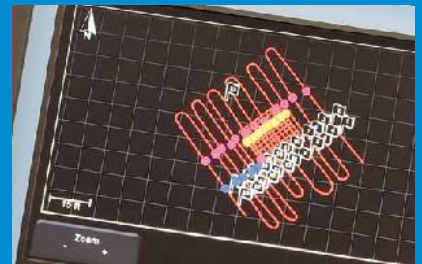
## Capturas de pantalla

Añada marcadores mediante la pantalla táctil para resaltar características de interés.



## Cortes de profundidad (RD1500)

Visualice cortes horizontales a diferentes profundidades para mostrar cables, tuberías y otros servicios con una claridad sin precedentes.



## Visualización de mapas en el sitio (RD1500)

Vea sus características identificadas en una visualización de mapa mediante el GPS externo opcional.



# Informes avanzados con el software para PC de análisis de datos del RD1500

El RD1500 Enhancement Package incluye la solución de software completa para PC EKKO\_Project para el análisis y gestión de datos, que le permite:

- **Hacer cortes** a través de los datos de profundidad en su computadora
- **Generar** informes en PDF que incluyen imágenes, capturas de pantalla y fotos junto con su texto y el logo de su compañía
- **Exportar** los datos en formatos como CSV, SEG-Y, etc.

En Utility Suite están disponibles 3 módulos adicionales que se suman al Enhancement Package para niveles de análisis aún mayores:

- **LineView** modifica y muestra las líneas GPR
- **SliceView** procesa y muestra celdas de datos y puede mostrar datos de visualización 3D y de programas de software de geo-referencia
- **Interpretación** para agregar puntos, múltiples líneas, cuadros e interpretaciones de anotaciones a líneas del GPR en el tratamiento posterior

## Tabla de especificaciones

	<b>RD1100 y RD1500</b>	<b>Opciones y comentarios</b>
Frecuencia del sensor	250 MHz banda ultra-ancha	<b>RD1500:</b> Incluye FrequenSee
Mejora de señal	DynaQ (optimiza la calidad de los datos con velocidad de transporte). Filtrado espacial.	
Análisis de datos	Análisis en el campo	<b>RD1500:</b> Análisis del tratamiento posterior con EKKO_Project y Utility Suite (opcional)
Pantalla táctil	Tamaño: 21 cm (8") diagonal	<b>Mejoras:</b> Paquete de unidad de visualización mejorada
Potencia	Consumo: 1,25 A a 12 V Batería: 12 V, 9 Ah ácido de plomo	Duración normal de la batería 4-6 horas
Intervalo espacial	5 cm (2")	
Alcance de profundidad	Hasta 8 m (27') máximo	Depende de las condiciones del terreno
Escala de profundidad de visualización	1 m-8 m (3'-30')	
Idiomas	Íconos no lingüísticos, inglés, español, francés y alemán	
Dimensiones (alto x ancho x profundidad)	100 x 70 x 115 cm (39,4 x 27,6 x 45,3")	
Peso	22 kg (48 lb)	
Rango de temperatura de funcionamiento	Monitor: -10 °C a +50 °C (14 °F a +122 °F) Sensor: -40 °C a +50 °C (-40 °F a 122 °F)	
Protección ambiental	IP65	
Cumplimiento de estándares	CE, FCC, ETSI, Industry Canada	
Garantía estándar	1 año	



## Correo electrónico instantáneo

Genere y envíe informes breves desde el lugar de inspección conectándose a una red Wi-Fi o usando su teléfono como punto de acceso. Información instantánea, mayor productividad.

### RD1500 Mini Report

Project	3
Screen Capture Number	14
Date Collected	April 7 2016 10:51 AM
Mode	Slice View
Grid	Grid02
Grid Size	5 x 5 m
Grid Resolution	Low (1.0 m)
Soil Cal	Dry Soil (120)
Slice Depth	0.4-0.5 m
Slice Color Palette (Contrast)	2 (Mediana)
Grid Line Visibility	Partial
Selected Line	LineY0
Depth	3.0 m
Line Color Palette	7
Filter	ON
Gain Level	3
DynaT	All

### RD1100 Mini Report

Screen Capture Number	5
Date Collected	April 5 2016 10:14 AM
Mode	Line Scan
Depth	4.0 m
Line Color Palette	1
Filter	ON
Gain Level	3
Soil Cal	Dry Soil (110)



# Accesorios del sistema de GPR

Una completa gama de accesorios complementan el RD1100 y el RD1500 para ampliar su rango de aplicación y ofrecer protección adicional durante el transporte.

Los diseños modulares de los productos también permiten el reemplazo de distintos componentes clave sin necesidad de usar herramientas especiales.

## Juegos de ruedas

Juego de ruedas grandes para carros GPR

Nro. de parte: 10/GPRLGWHEELS



Juego de 4 ruedas para el GPR

Nro. de parte: 10/GPRWHEELSET

1 rueda de GPR

Nro. de parte: 10/GPRWHEEL

## Opciones de transporte

Carcasa rígida para el monitor del GPR

Nro. de parte: 10/GPRDISPLAYCASE



Funda blanda para el monitor del GPR

Nro. de parte: 10/GPRDISPBAG



Carcasa de vuelo para el sistema de GPR

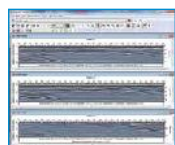
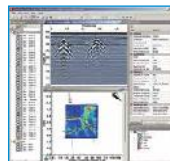
Nro. de parte: 10/GPRFLIGHTCASE



## Software

Actualización de mejoras para el RD1500

Nro. de parte: 10/RD1500EUPGRADE



Software de análisis Utility Suite para el RD1500

Nro. de parte: 10/UTILITY\_SUITE

## Piezas de repuesto

Conjunto de ensamble del sensor del RD1100

Nro. de parte: 10/RD1100SENSOR

Conjunto de sensor del RD1500

Nro. de parte: 10/RD1500SENSOR



Reemplazo para la Almohadilla de deslizamiento del sensor

Nro. de parte: 10/GPRSKIDPAD

Monitor del RD1100

Nro. de parte: 10/RD1100DISPLAY



Monitor del RD1500

Nro. de parte: 10/RD1500DISPLAY



Conjunto de montaje del monitor

Nro. de parte: 10/GPRMOUNT

Agarradera del carro GPR RD1100

Nro. de parte: 10/RD1100HANDLE



Agarradera del carro GPR RD1500

Nro. de parte: 10/RD1500HANDLE

Conjunto inferior de ensamble del carro GPR (sin ruedas)

Nro. de parte: 10/GPRCART



Paquete de baterías de repuesto del GPR

Nro. de parte: 10/GPRBATTERY

Cargador de batería 100 V-240 V para uso universal

Nro. de parte: 10/GPRCHARGE



Cables de alimentación del cargador de baterías

Números de parte:

Para EE. UU. y Canadá: 04/MC-1020

Para Europa: 04/MC-3020

Para el Reino Unido: 04/MC-5020

Para Australia: 17/GP3071-C13-25-BK-10A-I



Cable de la batería del GPR

Nro. de parte: 10/GPRBATTCCABLE

Cable de conexión del monitor al sensor

Nro. de parte: 10/GPRDISPCABLE



Conjunto y cable del cuentakilómetros del GPR

Nro. de parte: 10/GPRODOMETER

Correa para la batería

Nro. de parte: 10/GPRBATTSTRAP



Correa de apoyo para el sensor de 13" del GPR

Nro. de parte: 10/GPRSTRAP

Pasador de la agarradera del GPR x 2

Nro. de parte: 10/GPRPIN



Paquete de GPS para el RD1500

Nro. de parte: 10/RD1500GPSPACKAGE





Pantalla táctil de alta resolución

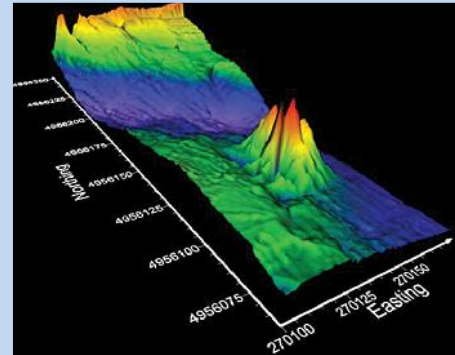
Transferencia de datos mediante Wi-Fi y USB. GPS integrado

Opción de GPS externo para el modelo RD1500

Batería

Sistema de antena optimizado para la ubicación de servicios públicos subterráneos. La versión RD1500 incluye FrequenSee™

Cuentakilómetros



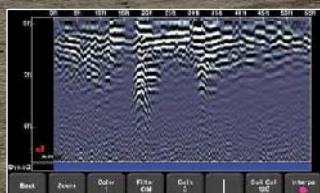
Exportación de datos en 3D mediante Utility Suite



## FrequenSee™

Permite al usuario seleccionar las partes bajas, medias y altas del espectro de frecuencia, lo que proporciona los beneficios de usar varias antenas, mientras mantiene la calidad de un sistema de una sola antena.

FrequenSee explota el amplio ancho de banda de la antena RD1500 realizando selectivamente los objetivos pequeños y superficiales, de tamaño mediano y a profundidades medias o de gran tamaño y a grandes profundidades. ¡O todos a la vez!



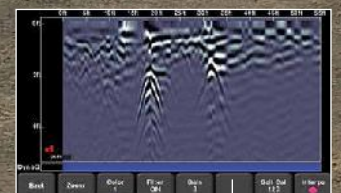
Pequeño



Mediano



Grande



Todos



**ACERO COMERCIAL ECUATORIANO S.A.**

**QUITO - MATRIZ**

Av. De la Prensa N45-14 y Telegrafo Primero  
Teléf.: (593.2) 2 45 4333  
Servicio Técnico: (02) 2 45 44 55  
infoiio@acerocomercial.com

**SUCURSAL GUAYAQUIL**

Av. Juan Tanca Marengo km 1.7  
Teléf.: (04) 2 68 3060  
Fax.: (04) 2 68 3059  
infofgye@acerocomercial.com

**[www.acerocomercial.com](http://www.acerocomercial.com)**